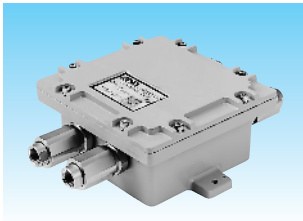


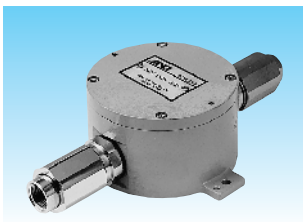
耐圧防爆型和算箱AD-4386シリーズ



耐圧防爆ロードセルを、2個～4個まで並列和算が可能。
ロードセルの出力調整用ポテンショメータを内蔵。

- AD-4386-2 (2個和算用)、AD-4386-3 (3個和算用)、AD-4386-4 (4個和算用)
- 爆発等級及び発火度 [EXdIIBT4] 使用場所1種、2種適合
- 労検 第TC13430号

耐圧防爆構造ジャンクション・ボックスAD-4387



耐圧防爆ロードセルと指示計との距離がある場合の延長用接続箱。
小型・計量で作業が簡単。

- 爆発等級及び発火度 [EXdIIBT4準拠] 使用場所1種、2種適合

※電気接点がないため労検番号はありません。

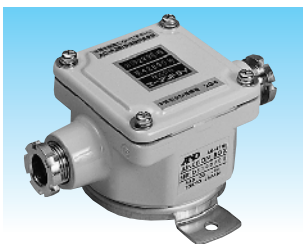
本質安全防爆型和算箱AD-4379P/Q



本質安全防爆ロードセルを、2個～4個まで並列和算が可能。
悪影響下でも安心な、防塵、防水設計。

- 爆発等級及び発火度 [i2G4] 使用場所0種、1種、2種適合
- 労検 第T42353号 (Pタイプ)
- 労検 第T42889号 (Qタイプ)

本質安全防爆構造ジャンクション・ボックスAD-4380P/R



本質安全防爆ロードセルと指示計との距離がある場合の延長用接続箱。
本質安全防爆ロードセル1本でのシステム構築の際に適合。

- 爆発等級及び発火度 [i2G4] 使用場所0種、1種、2種適合
- 労検 第T42353号 (Pタイプ)
- 労検 第T42890号 (Rタイプ)

本質安全防爆構造バリア・ユニットAD-4381P/Q/R



危険地域のロードセルと安全地域の指示計とを接続する場合に、
火花や熱の発生を抑えるために必要なバリアユニット。

- 爆発等級及び発火度 [i2G4] 使用場所0種、1種、2種適合
- 労検 第T42353号 (Pタイプ) ●労検 第T42889号 (Qタイプ) ●労検 第T42890号 (Rタイプ)

仕様

使用定格 ———— DC12V (インジケータからの印加電圧)

安全保持定格 — AC/DC250V

入力抵抗 ———— 115Ω × 2 (Typ.)

接地 ———— 第一種接地工事に準じて接地

付属品 ———— メタル・コネクタ

(危険、非危険場所側各1個)