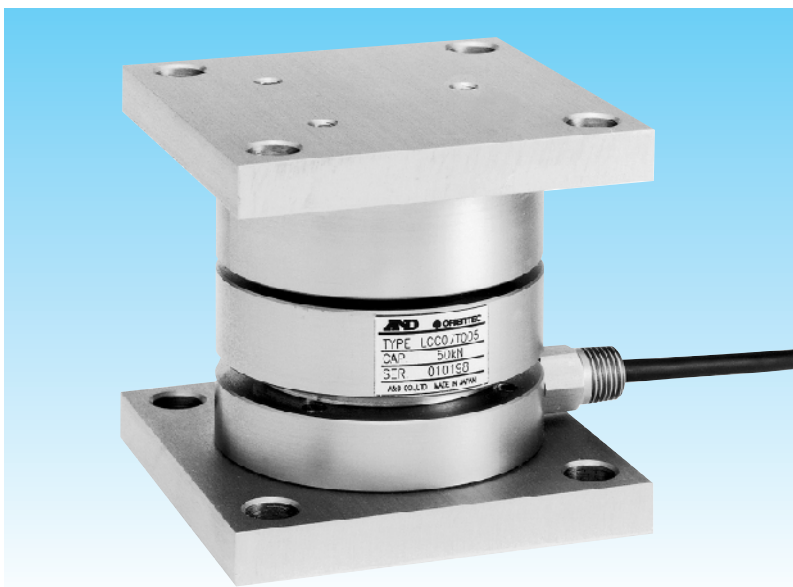


LCC07シリーズ

オールステンレス密閉構造型ロードセル／タンク・ホッパタイプ

ステンレス溶接密閉構造で揺動機構型*ストッパー金具付。
食品、薬品市場でホッパ、タンクスケールに最適。圧縮タイプ。

*揺動機構とは、玉受機構により横荷重を受けた場合、復元力が得られる機構です。



型式名	定格容量 (質量)
LCC07K500	5kN (509.9kg)
LCC07T001	10kN (1.020t)
LCC07T002	20kN (2.039t)
LCC07T003	30kN (3.059t)
LCC07T005	50kN (5.099t)

仕様

- 定格出力 ————— 2mV/V±0.1%
- 許容過負荷 ————— 150% of R.C.
- 限界過負荷 ————— 200% of R.C.
- 総合誤差 ————— 0.03% of R.O.
- 推奨印加電圧 ————— DC5~12V
- 最大印加電圧 ————— DC15V
- 零バランス ————— ±1% of R.O.
- 入力端子間抵抗 ————— 780+20Ω
- 出力端子間抵抗 ————— 700±10Ω
- 絶縁抵抗 ————— 500MΩ/DC50V
- 温度補償範囲 ————— -10℃~40℃
- 零点の温度影響 ————— 0.04% of R.O./10℃
- 出力の温度影響 ————— 0.014% of Load/10℃ Typ.
- ケーブル太さ／長さ ——— φ5.6／5m
- 防塵・防水 ————— IP67

