

スィベルフット  
LCZAFTシリーズ  
LCZAFT01S



本社 〒170-0013 東京都豊島区東池袋3-23-14  
(ダイハツ・ニッセイ池袋ビル5F)  
TEL 03-5391-6126 (代) FAX 03-5391-6129

1. 概要

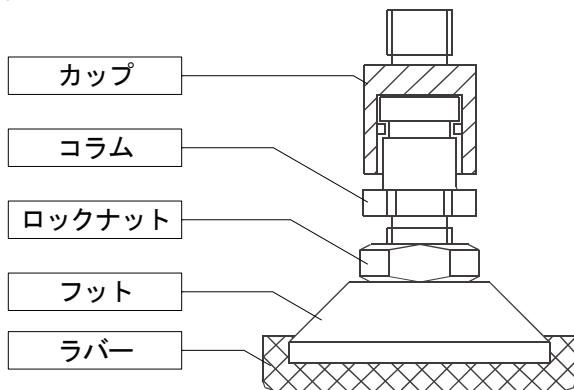
本品はフロアスケールなどに適した、ステンレス製スィベルフットです。ビーム型ロードセルと組み合わせて使用することにより、簡易な構造のフロアスケールなどを製作することができます。  
ご使用にあたっては本取扱説明書をご理解いただき、正しく取り付けてご使用ください。

2. 適用機種

下記の組み合わせでご使用頂けます。

適用スィベルフット	適用ロードセル
LCZAFT01S	LCM13K100
	LCM13K200
	LCM13K300
	LCM13K500
	LCM13T001

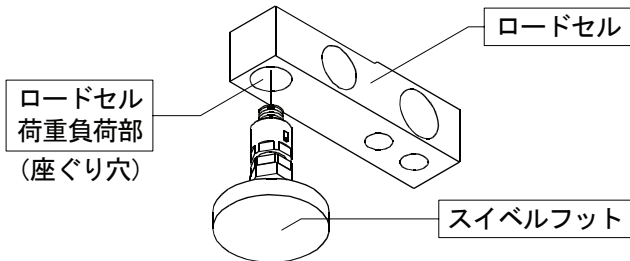
3. 構造と各部の名称



4. 使用方法

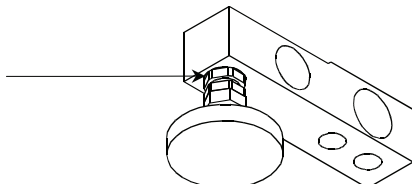
4.1. ロードセルへの取り付け

ロードセル荷重負荷部にスィベルフットを座ぐり穴側からねじ込みます。



スィベルフットを座ぐり穴の奥までねじ込んだら、カップにスパナを掛けて増し締めしておきます。

カップにスパナを掛けて増し締めする。



SWIVEL FOOT  
LCZAFT Series  
LCZAFT01S



3-23-14 Higashi-Ikebukuro, Toshima-ku, Tokyo  
170-0013 JAPAN  
Tel: [81](3)5391-6132 Fax: [81](3)5391-6148

1. INTRODUCTION

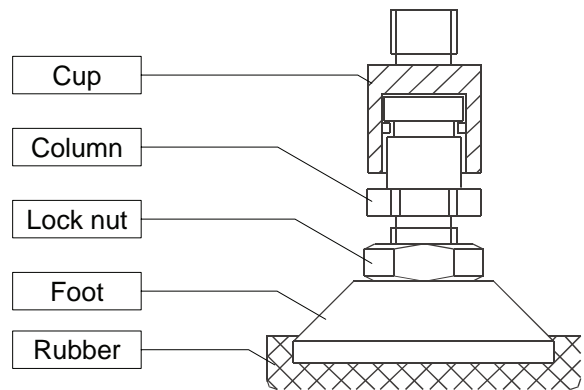
The LCZAFT01S is a stainless steel swivel foot. Using the swivel feet in combination with beam load cells, a simple structured floor scale can be constructed.  
Read this manual carefully before use for proper installation.

2. APPLICABLE MODELS

Applicable combination is shown in the table below.

Swivel foot	Load cell
LCZAFT01S	LCM13K100
	LCM13K200
	LCM13K300
	LCM13K500
	LCM13T001

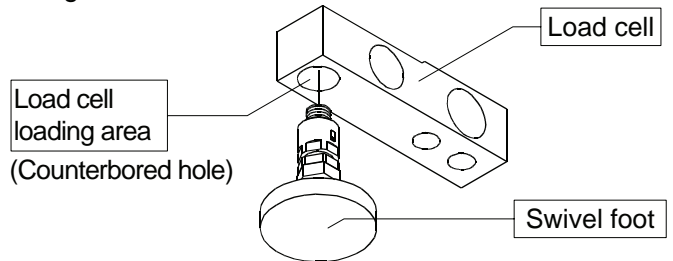
3. STRUCTURE AND PART NAMES



4. INSTALLATION

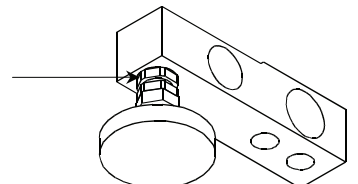
4.1. ATTACHING TO THE LOAD CELL

Screw the swivel foot into the load cell loading area through the counterbored hole.



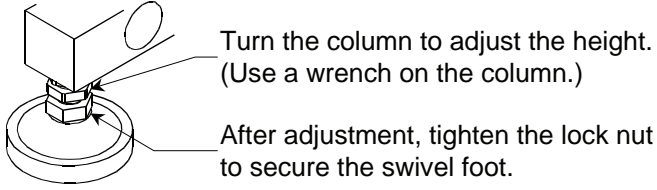
Screw the swivel foot into the counterbored hole as far as it will go, then using a wrench on the cup, tighten additionally.

Use a wrench on the cup to tighten additionally.



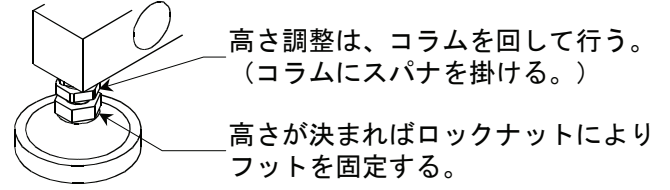
#### 4.2. ADJUSTING THE HEIGHT

The height of the swivel foot can be adjusted up to approximately 5 mm by turning the column.  
To adjust the height, loosen the lock nut and use a wrench to adjust the column.  
After adjustment, tighten the lock nut to secure the swivel foot.



#### 4.2. 高さの調整

スイベルフットは、コラムを回すことにより約5mmの幅で高さの調整ができます。高さ調整をするときは、ロックナットをゆるめ、コラムにスパナを掛けて行ってください。高さ調整後は、ロックナットを再び締めて、フットの位置を固定してください。



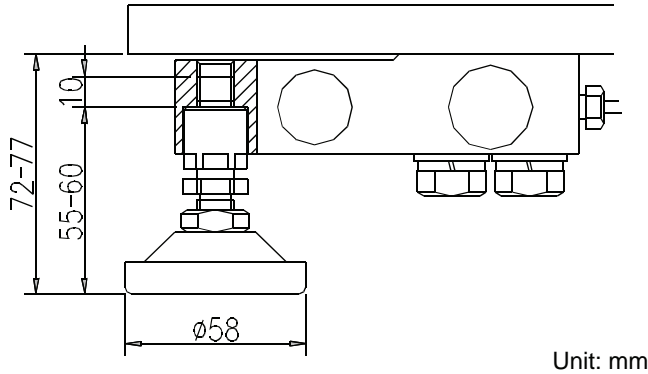
#### 5. NOTE ON USING THE SWIVEL FOOT

To move the floor scale with the swivel feet attached to a different location, lift the floor scale from the floor. Do not drag the floor scale with the swivel feet touching the floor.

#### 5. 使用上の注意点

スイベルフットを取り付けた機器を移動するときは、スイベルフットを床に接地させたまま引きずらず、床から浮かせて移動してください。

#### 6. DIMENSIONS



#### 6. 寸法図

