

## AD-8528TM / AD-8528PC シリーズ 天びん・はかり用ワイヤレス通信端末 製品のご案内

1WMPD4002295B

### はじめに

このたびは、天びん・はかり用ワイヤレス通信端末をお買い上げいただきまして誠にありがとうございます。本製品は複数の天びん・はかりに接続してワイヤレス・ネットワークを構築できる製品です。天びん・はかりからの計量された値はワイヤレスでパソコンに送られ収集することが出来ます。また、本製品に含まれるワイヤレス・モジュールAD1321-10MWは電波法第38条の2第1項第1号で規定される「2.4GHz帯高度化小電力データ通信システム」に該当する特定小電力無線機器です。本製品はワイヤレス通信プロトコルとして、ZigBeePROを使用しています。本製品をより効果的にご利用になるために、ご使用前にこの製品のご案内をよくお読みください。また、保証書も兼ねておりますので、お読みになった後も大切に保管してください。

### 保証規定

万が一、本製品を用いたことにより損害が生じた場合の補償は本製品の購入代金の範囲とさせていただきます。また、次のような場合には保証期間内でも有償修理になります。

1. 誤ったご使用または取扱いによる故障または損傷。
2. 保管上の不備によるもの、及びご使用者の責に帰すと認められる故障または損傷。
3. 不適切な修理改造および分解、その他の手入れによる故障または損傷。
4. 火災、地震、水害、異常気象、指定外の電源使用およびその他の天災地変や衝撃などによる故障または損傷。
5. 保証書のご提示がない場合。
6. 保証書にご購入日、保証期間、ご購入店名などの記載の不備あるいは字句を書き換えられた場合。
7. ご使用後の外装面の傷、破損、外装部品、付属品の交換。
8. 保証書の再発行はいたしませんので大切に保管してください。
9. 本保証書は日本国内においてのみ有効です。

### 保証書

この製品が、取扱説明書にもとづく通常のお取扱いにおいて、万一保証期間内に故障が生じた場合は、保証期間内に限り無償にて修理・調整をさせていただきます。

品名 天びん・はかり用ワイヤレス通信端末

型名 AD-8528TM / AD-8528PC シリーズ

お客様  
お名前

様

ご住所 □□□-□□□□

ご購入日

ご購入店（ご購入店名を必ずご記入ください。）

保証期間 ご購入日より1年間

**AND** 株式会社 エーアンドディ 

本社 〒170-0013 東京都豊島区東池袋 3-23-14  
(ダイハツ・ニッセイ池袋ビル 5F)  
TEL. 03-5391-6126 FAX. 03-5391-6129

### 梱包内容のご案内

天びん・はかり側端末	AD-8528TM-10MW
製品のご案内（ご覧の説明書）	1枚
AD-8528TM本体	1台
D-Sub9Pコネクタ付きケーブル	1本
DC中継ケーブル	1本
壁掛け金具（ネジ2本付き）	1セット

PC側端末	AD-8528PC-10MW
製品のご案内（ご覧の説明書）	1枚
AD-8528PC本体	1台
USBケーブル	1本
CD（取扱説明書、USBドライバ）	1本
壁掛け金具（ネジ2本付き）	1セット

### 各種資料のご案内

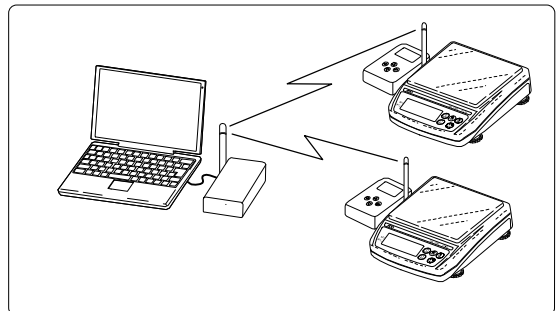
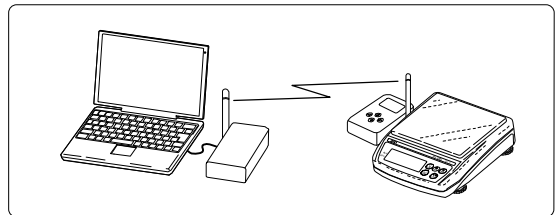
「天びん・はかり接続確認リスト」及びAD1321-10MW ワイヤレス・モジュールに関する各種技術資料は以下のアドレスにあります。

[<http://www.aandd.co.jp/>]

本製品を使用する際には、上記アドレスより最新の取扱説明書をダウンロードして、よくお読みください。

### ご使用にあたり

[天びん・はかり側端末 AD-8528TM-10MW]、  
[PC側端末 AD-8528PC-10MW]  
それぞれ単独では使用出来ません。  
最小限のシステムとして、それぞれを各1台必要になります。  
また、天びん・はかりを増設する場合は  
[天びん・はかり側端末 AD-8528TM-10MW]  
を追加して下さい。



## 注意事項

本機を安全にご使用いただくため、ご使用になる前に次の事項を必ずお読みください。

- 天びん・はかりの種類によってはデータ出力のコネクタが [D-sub 9Pコネクタ] 以外の物を使用している機種があります。  
確認のうえ、必要なケーブルをお求めください。

ケーブル名	天びん・はかり側 端末コネクタ形状	P C側端末 コネクタ形状
AX-K01710-200	D-sub 25PIN	D-sub 9PIN
AX-K01786-200	DIN 8PIN	D-sub 9PIN
AX-K03586-200 AX-K03285-320	バラ線	D-sub 9PIN

AD-8528TM 用に別途 AC アダプタをご入用の時は、以下の何れかの機種を選択ください。  
市販の AC アダプタを用いますと故障の原因になりますので、ご使用なさないでください。

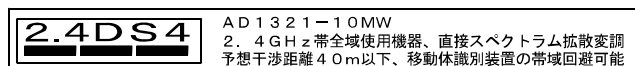
AX-TB196 入力：AC100V, 出力：DC 9V/100mA  
 AX-TB230 入力：AC100V～240V, 出力：DC 7.5V/650mA  
 AX-TB266 入力：AC100V～240V, 出力：DC 9V/500mA  
 AX-TB162 入力：AC100V, 出力：DC 7.5V/500mA

- 本機は防水構造になっていませんので、水がかかる状態・結露が起きやすい状態でのご使用は避けてください。
- 本機の周辺の温度が使用温度範囲を超える場合には、ファンなどで強制的に冷却を行ってください。
- 付属の DC 中継ケーブルを用いて使用する場合は、使用する AC アダプタの出力容量が天びん・はかりの消費電力より 0.5VA 以上大きい場合です。この接続を行う場合は、天びん・はかりの取扱説明書の消費電力等の確認を必ず行ってください。
- 本製品は日本以外の電波法の認可を取得していませんので、日本以外では使用できません。

## 仕様（詳しくは取扱説明書をご覧ください）

天びん・はかり側端末 AD-8528TM-10MW		
外部入出力	RS232C (D-Sub9P)	
端末間入出力	ワイヤレス	
ワイヤレス	使用周波数/出力	2.4GHz 帯 (2400.0MHz ~ 2483.5MHz)/10mW
	内蔵無線機器	AD-1321-10MW
	プロトコル	ZigBeePRO
	端末種	ルーター (中継機能付き子機)
	アンテナ	¼λ ホイップ
表示	5桁 7セグLCD	
電源	DC 5～15V 約 100mA@5V	
寸法	110 × 72 × 29 mm	
動作温湿度範囲	0～50℃、80%RH以下(結露しないこと)	
保存温度範囲	-20～60℃、80%RH以下(結露しないこと)	

P C側端末 AD-8528PC-10MW		
外部入出力	USB2.0 ( Btype、擬似 COM ポート)	
端末間入出力	ワイヤレス	
ワイヤレス	使用周波数/出力	2.4GHz 帯 (2400.0MHz ~ 2483.5MHz)/10mW
	内蔵無線機器	AD-1321-10MW
	プロトコル	ZigBeePRO
	端末種	コーディネータ (親機)
	アンテナ	¼λ ホイップ
表示	—	
電源	USBより供給	
寸法	110 × 72 × 29 mm	
動作温湿度範囲	0～50℃、80%RH以下(結露しないこと)	
保存温度範囲	-20～60℃、80%RH以下(結露しないこと)	



ZigBee 及び ZigBee PRO は ZigBee Alliance の登録商標または商標です。

お問い合わせ：

株式会社エー・アンド・デイ  
 本社 〒170-0013 東京都豊島区東池袋3丁目23番地  
 14号(ダイハツ・ニッセイ池袋ビル5F)  
 TEL. 03-5391-6126 FAX. 03-5391-6129