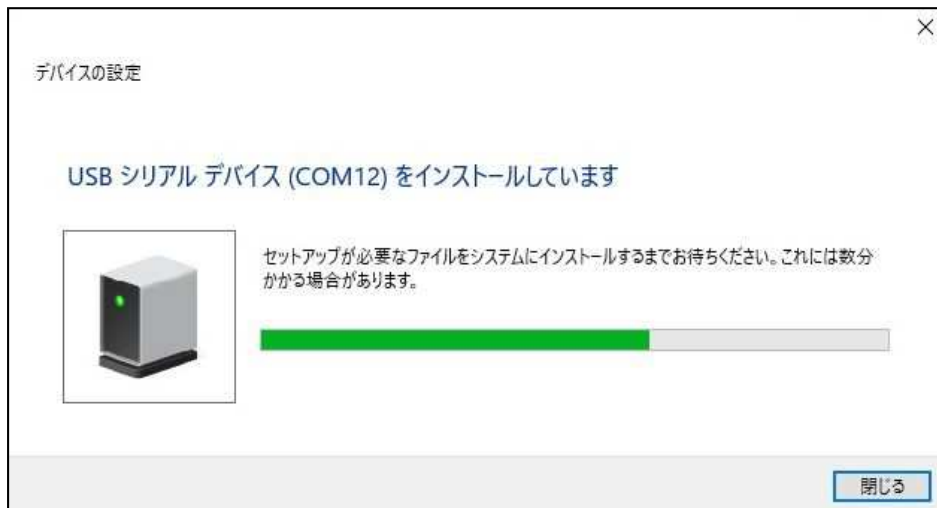


# USB ドライバのインストール方法

2021.12.13

## Windows10 の場合

1. 機器を PC に接続すると、ドライバが自動でインストールされます。

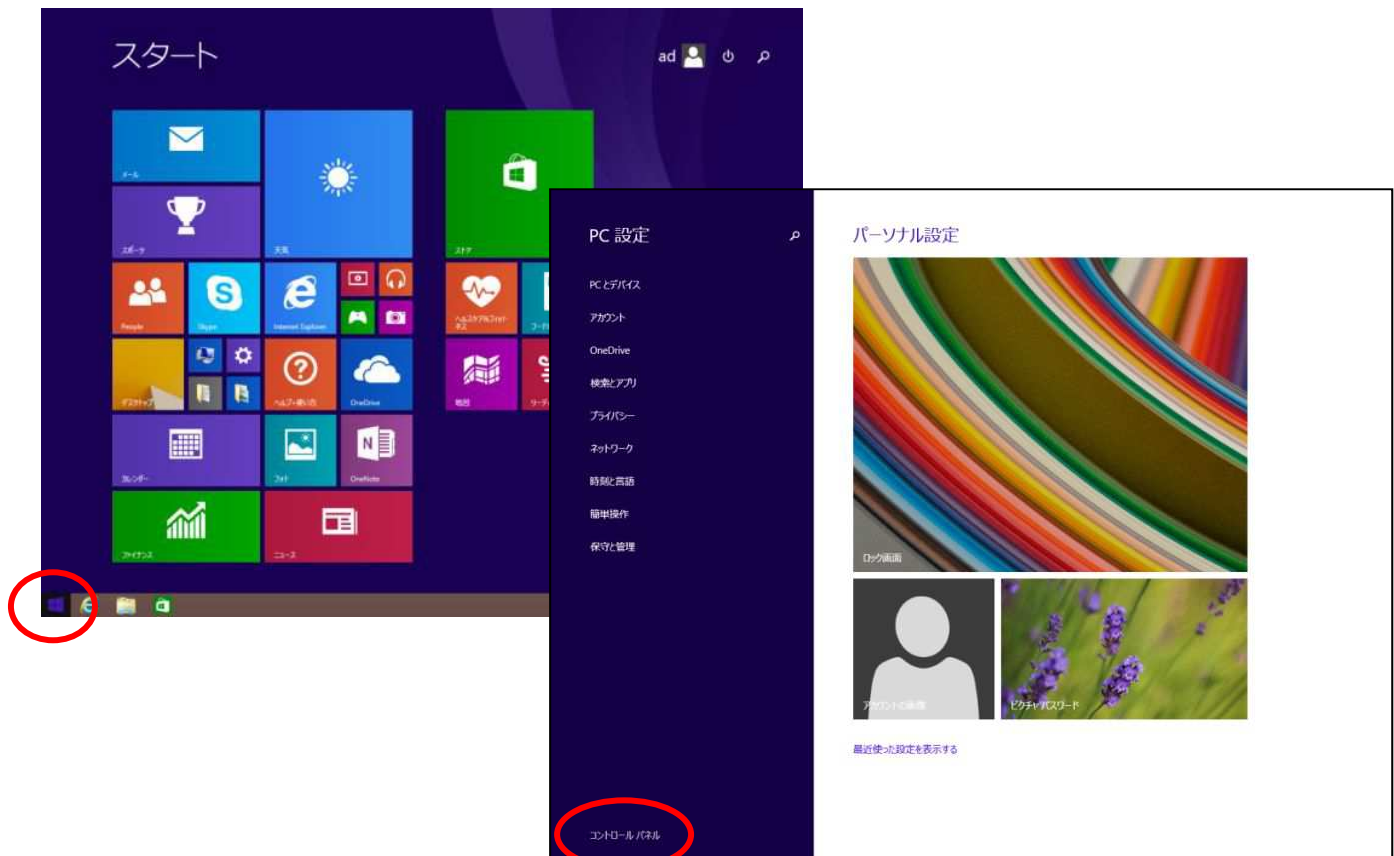


2. インストールが完了すると、自動で画面が閉じます。
3. COM ポート名は"USB シリアルデバイス"になります。

## Windows8.1 の場合

1. ダウンロードした圧縮ファイルをご使用の PC に[すべて展開]してください。
2. 機器を PC に接続します。
3. [デバイスマネージャー]を開きます。

[スタート]→[PC 設定]→[コントロールパネル] →[ハードウェアとサウンド] →[デバイスマネージャー]

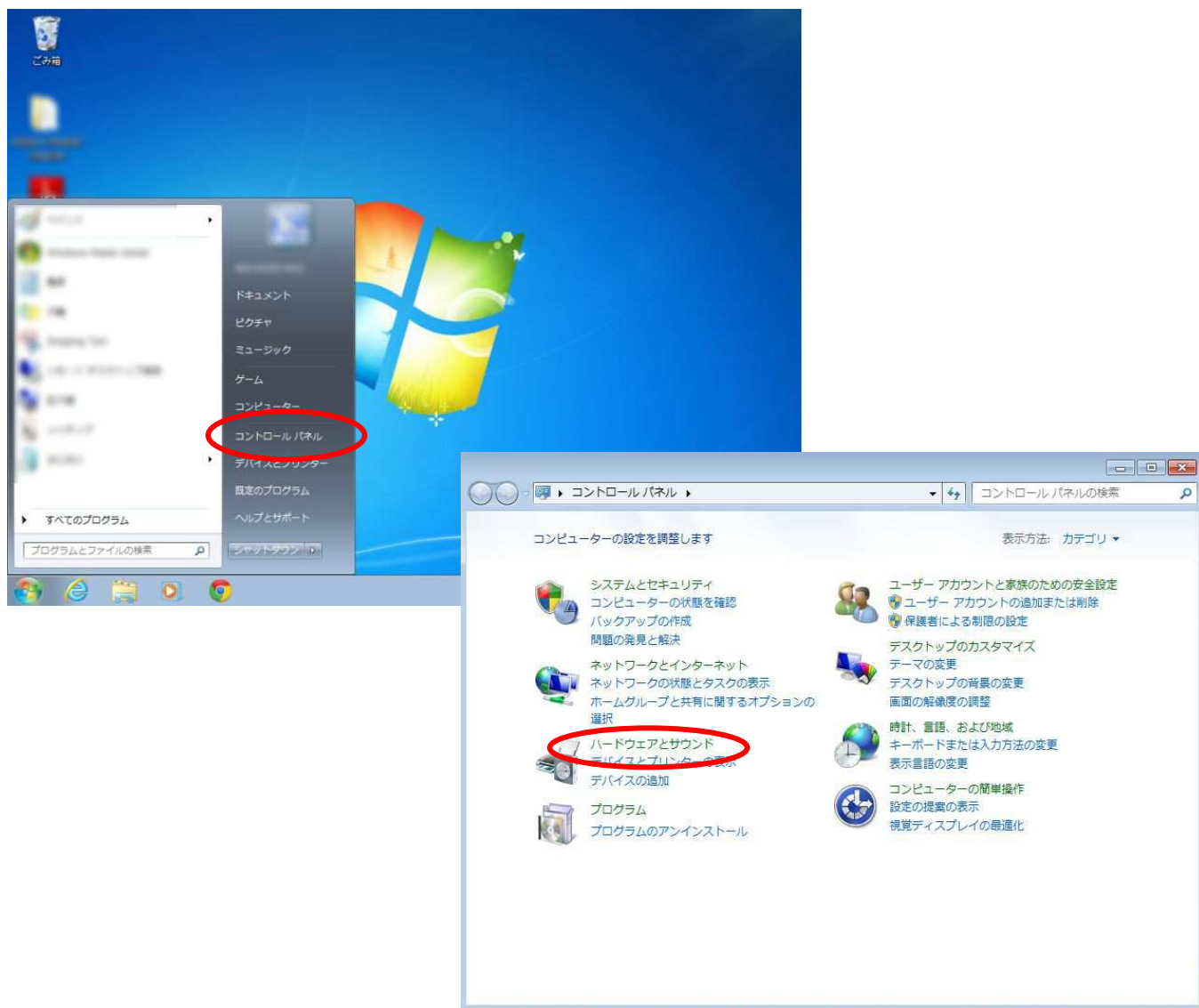


4. 以下 P.4 「インストール方法 Windows8.1、Windows7、Vista の場合」の手順 1 に続きます。

## Windows7、Vista の場合

1. ダウンロードした圧縮ファイルをご使用の PC に[すべて展開]してください。
2. 機器を PC に接続します。
3. [デバイスマネージャー]を開きます。

[スタート]→[コントロールパネル] →[ハードウェアとサウンド] →[デバイスマネージャー]



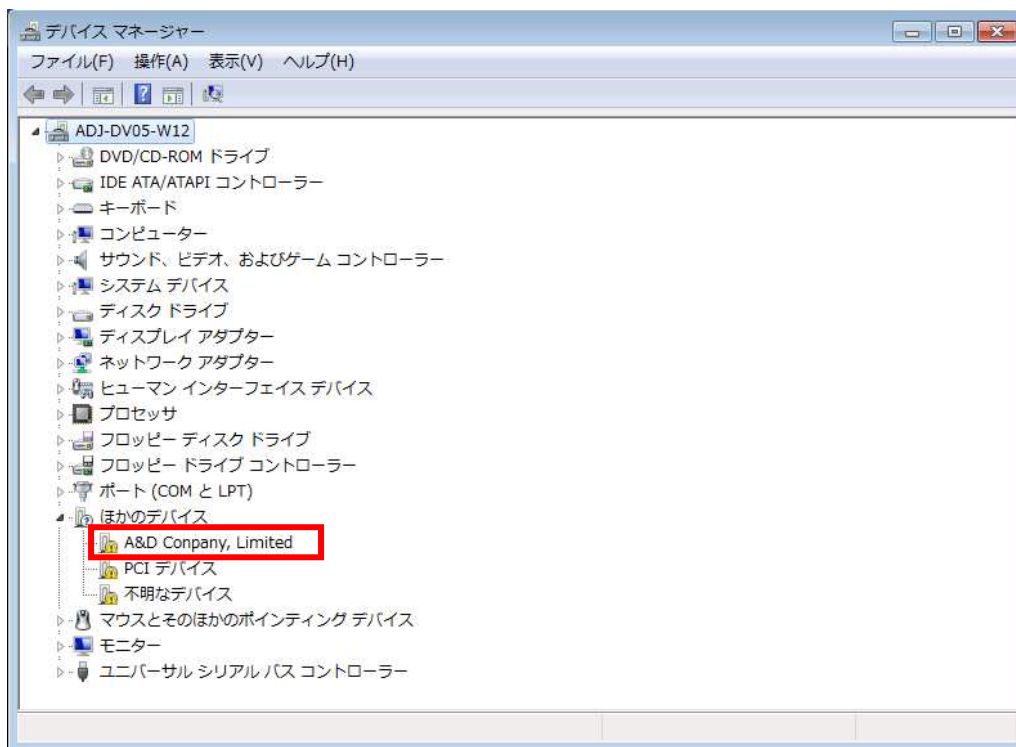
4. 以下 P.4 「インストール方法 Windows8.1、Windows7、Vista の場合」の手順 1 に続きます。

## インストール方法 Windows8.1、Windows7、Vista の場合

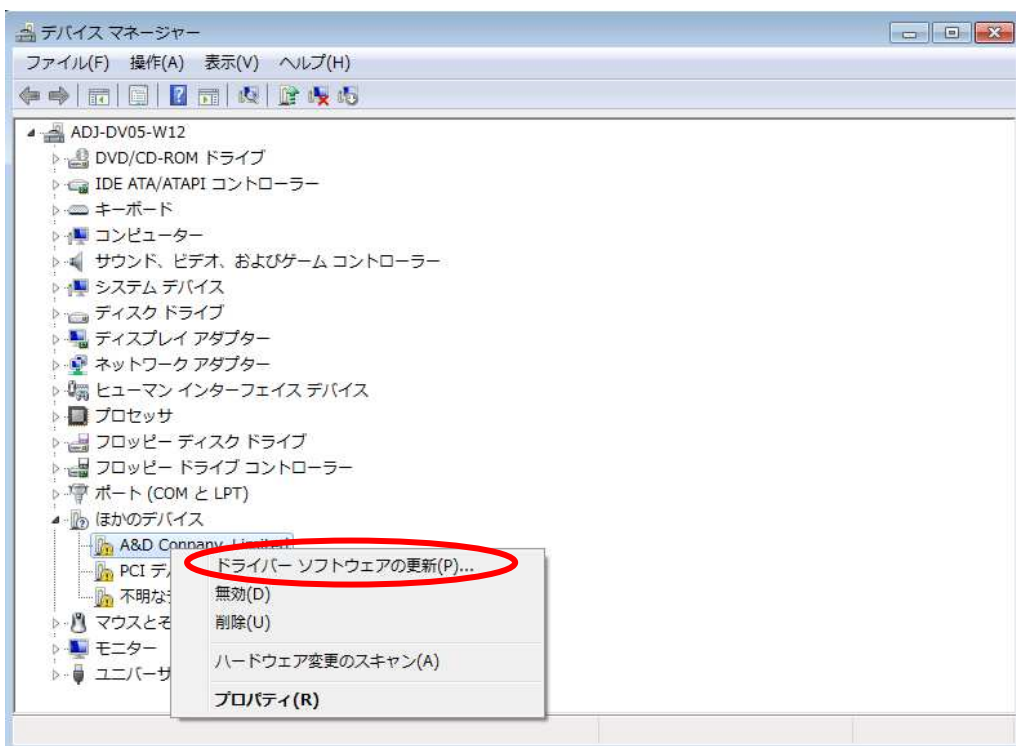
1. [デバイスマネージャー]内の“A&D Company, Limited”と表示されるデバイスがあることを確認します。

※ “不明な USB デバイス”と表示されている場合もあります。

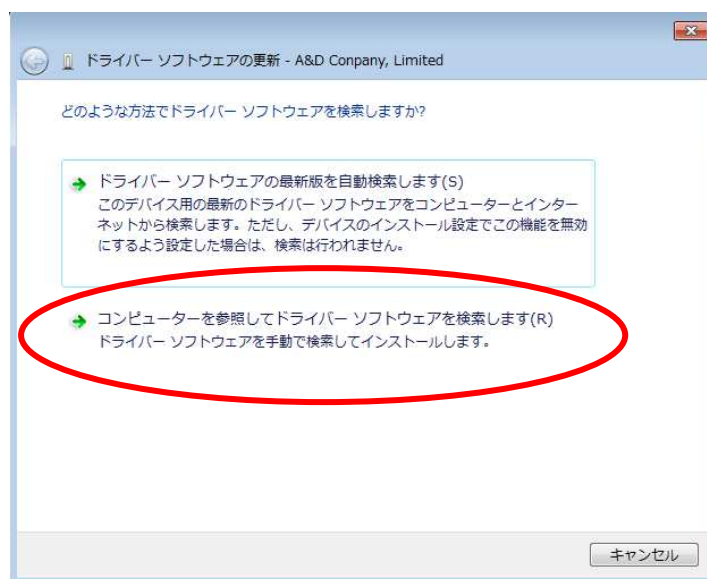
分からない場合は機器からケーブルを抜き挿しして該当のデバイスを見つけてください。



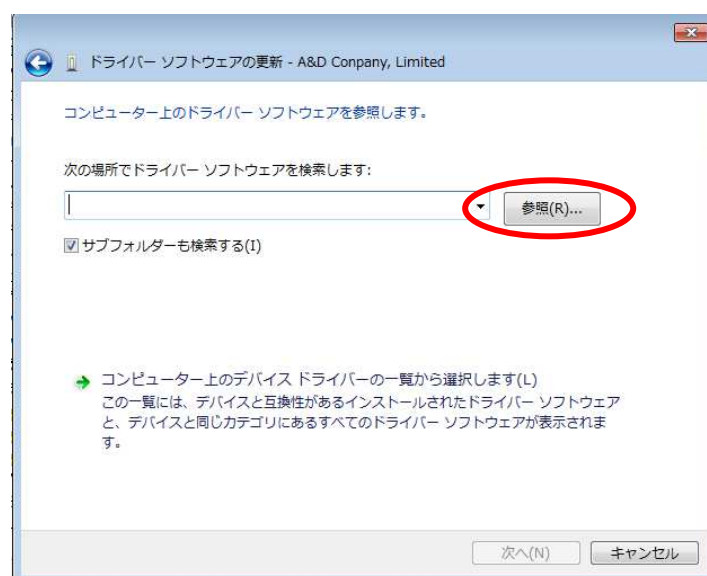
2. 確認したデバイスを右クリックし、表示されたメニューの[ドライバーソフトウェアの更新]を選択します。



3. [ドライバのソフトウェアの更新]ダイアログが表示されたら、[コンピューターを参照してドライバーソフトウェアを検索します]をクリックします。



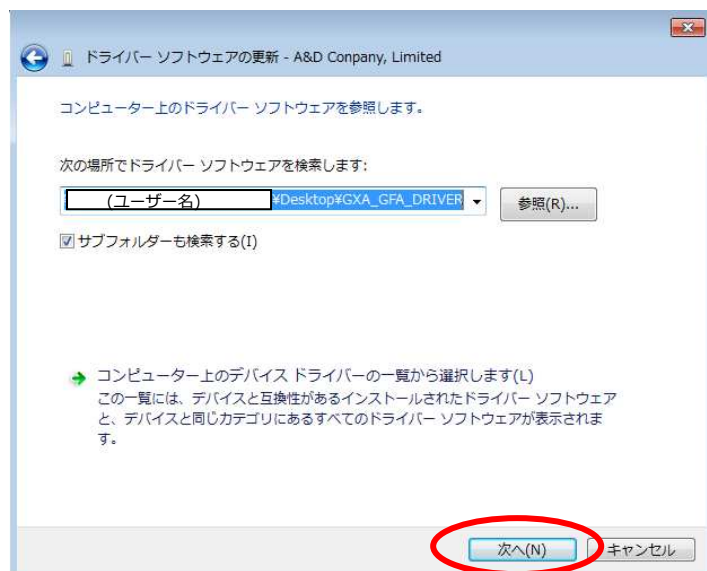
4. 以下画面で、[参照]をクリックします。



5. 「A&D-USB-DRIVER」(ダウンロードして展開したファイル)を選択して[OK]をクリックします。



6. 以下の画面に戻ったら、[次へ]をクリックします。



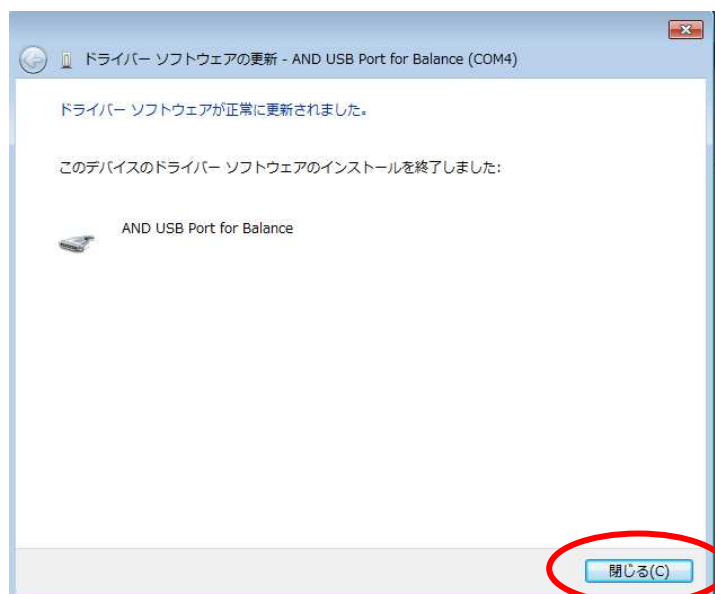
7. インストールが開始されます。

インストール中に以下のセキュリティが表示されたら[インストール]をクリックします。



8. インストールが完了したら[閉じる]をクリックします。

COM ポート名は"AND USB Port for Balance"になります。



9. [デバイスマネージャー]の[ポート(COM と LPT)]に“AND USB Port for Balance”が表示されます。

表示右の(COM\*)が COM ポートの番号になります。(以下は COM14 が生成された例)

