

RT3424
データファイルコンバータ
取扱説明書



NEC Avio 赤外線テクノロジー株式会社

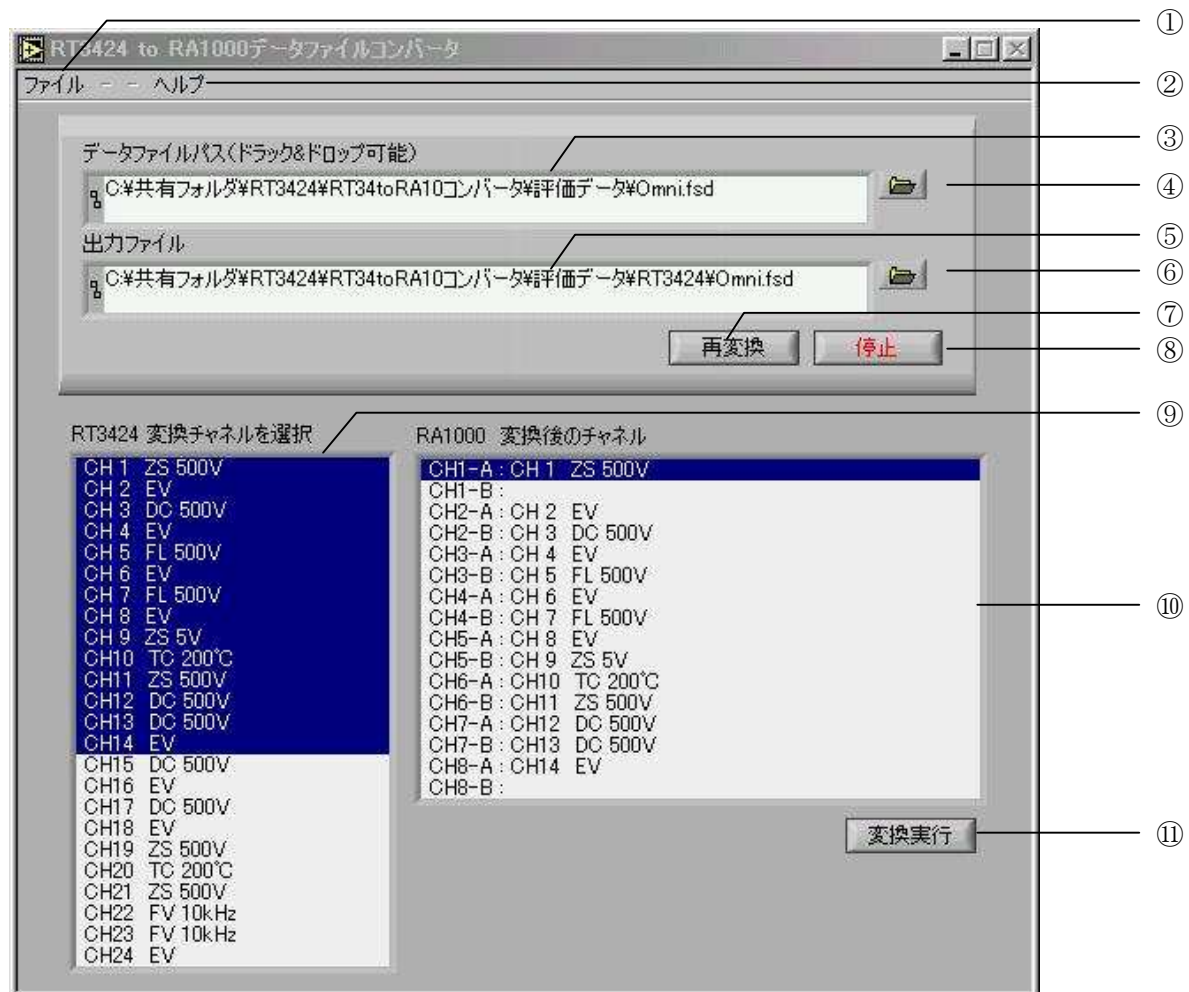
2. 1. 概要

本アプリケーションはRT3424で収録したデータファイルをRA1000のデータファイルフォーマットへ変換するものです。変換したデータはRA1000及びNS2100で再生表示可能です。

但し、変換可能なチャンネル数は16チャンネルまでです。また、EVアンプはRA1000のBチャンネルに変換することはできません。

2. 2. アプリケーションの使い方

本アプリケーションを起動すると次の画面が表示されます。以下、各部の機能について説明します。



- ① ウィンドウメニュー アプリケーションを終了することができます。
- ② ウィンドウメニュー アプリケーションのバージョンを確認することができます。



- ③ 変換する RT3424 データファイルのパスが表示されます。またここにドラッグ&ドロップすることでファイルを指定することができます。
- ④ ファイル選択ウィンドウが開き、変換する RT3424 データファイルパスを指定することができます。
- ⑤ 変換出力されるファイルのパスが表示されます。変換パスを指定すると自動的にファイルのあるフォルダに「RT3424」というサブフォルダのしたに同じファイル名で出力するようパスを形成します。ドラッグ&ドロップすることでパスを指定することもできます。
- ⑥ ファイル選択ウィンドウが開き、出力ファイルパスを指定することができます。
- ⑦ 変換ファイルに指定されたファイルを再度変換するときに使用します。押すと出力ファイルパスがデフォルトに戻ります。
- ⑧ 本アプリケーションを終了することができます。
- ⑨ 指定された変換ファイルが収録したチャンネル構成を一覧表示します。クリックすることで、変換するチャンネルを指定します。**SHIFT** キーを押しながらクリック、またはドラックすることで複数チャンネルの指定が可能となります。
- ⑩ 出力する RA1000 形式のデータファイルでのチャンネル構成を表示します。変換チャンネルが 16 チャンネルを超えた場合、エラーメッセージが表示されます。



- ⑪ 変換を実行します。このボタンは変換ファイルが指定されないと表示されません。また出力ファイルが既に存在する場合、次の確認ウィンドウが表示されます。

