

1. RA2300のバージョンアップ方法 (V2.x V3.2)

1.1. 準備

更新データを、フォルダごとUSBメモリにコピーします。(「RA2300_DriverUpdate_6to7_V3.2_JPN」等の名称です)

注意: 使用するUSBメモリに「書き込み禁止」機能のついたものを使用すると、ファイルの属性が「読み取り専用」(書き込み禁止)になってしまいますのでこれを解除した状態で作業を行ってください。「読み取り専用」の状態では書き込みを行うと、次のバージョンアップができなくなります。

データをコピーしたUSBメモリをRA2300本体に接続します。

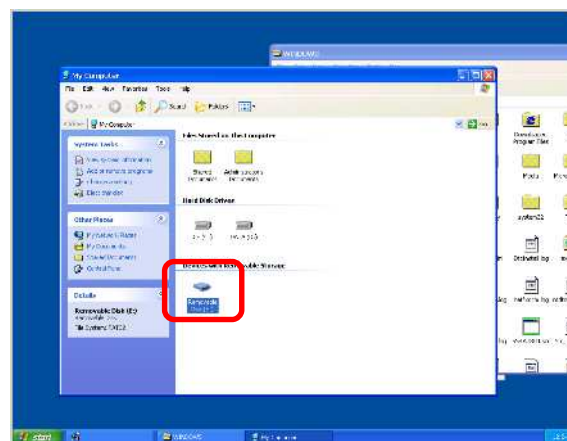
「システム」-「メンテナンス」タブ下の「[]次回メンテナンスプログラムで起動する」にチェックをつけて[終了処理]を押して電源を切り、再立ち上げします。

右図の様な「メンテナンスプログラム」画面が起動します。画面左下の「Start」で開かれるメニューで「My Computer」を実行(ダブルタッチ)します。



1.2. データフォルダの指定

「参照」キーを押し、更新データのフォルダ(USBメモリ、Eドライブ内)を指定します。(下図参照)



1.3. 更新実行

USBドライブ内、更新データのフォルダを開き、フォルダ内の

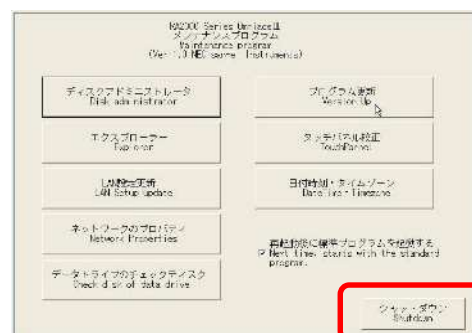
DrvUpdate.bat

を実行(ダブルタッチ)します。

画面上にdos窓が現れ色々表示が出ますが、終わってメンテナンス画面が最上部になるまで待ってください(1分ほど)

メンテナンス画面の「シャットダウン」キーを押し、ウィンドウズメッセージが表示されたら電源を切ってください。

次回起動時から、新しいバージョンで立ち上がります。



注意:ここに記載されているファイル名、フォルダ構成、ウィンドウは実際と異なる場合があります。

以上