

2023年1月11日
株式会社エー・アンド・デイ

【新製品発表】 A & Dは、USB出力密閉構造小型ロードセル「CMX-USBシリーズ」を新発売いたしました。

株式会社エー・アンド・デイ（本社：東京都豊島区、代表取締役執行役員社長：森島 泰信）は、USB出力密閉構造小型ロードセル「CMX-USBシリーズ」を新発売いたしました。

【1. 「CMX-USBシリーズ」の主な特長】

<https://www.aandd.co.jp/products/weighing/loadcell/cell-general/cmx-usb/>

- 力測定用圧縮型デジタルロードセル
- ロードセル本体は密閉構造でオールステンレス製
- 校正済みのため、アンプ・インジケータが不要で直接コンピュータに接続可能
- USBにてコンピュータと接続して簡単測定：測定用ソフトウェア「WinCT-DLC」を使用
- 荷重分布測定、圧力やプレス加圧変化測定、実験・評価での簡易的な力測定に最適
- 定格容量：500N（50.99kg）～20kN（2.039t）



型名	定格容量	たわみ量	固有振動数 ※1
CMX-50L-USB	500N(50.99kg)	0.06mm	5.5kHz
CMX-100L-USB	1kN(102.0kg)	0.03mm	8.1kHz
CMX-200L-USB	2kN(203.9kg)	0.03mm	11.5kHz
CMX-500L-USB	5kN(509.9kg)	0.03mm	18.5kHz
CMX-1-USB	10kN(1.020t)	0.04mm	22.5kHz
CMX-2-USB	20kN(2.039t)	0.03mm	20.0kHz

※1:ロードセルのみ

【2. 「CMX-USB シリーズ」の主な仕様】

項目		仕様
総合誤差		0.2% of R.O.
電源電圧		DC5V(USBバスパワー)
平均消費電流 ※2		60mA以下
ゼロバランス		±2% of R.O.
零点の温度影響		0.2% of R.O./10°C
出力の温度影響		0.2% of Load/10°C
温度補償範囲		-10°C～60°C
許容過負荷		150% of R.O.
限界過負荷		200% of R.O.
ケーブル		ロードセルケーブル: φ5mm 長さ 3m USBケーブル: φ4mm 長さ 1.2m 先端 A type
材質		ロードセル:ステンレス 変換ボックス:ポリカーボネート
保護等級		ロードセル:IP67,変換ボックス:IP65
質量		1kg
A/D変換速度		100回/s
デジタルフィルター		None、0.7、1.0、1.4、2.0、2.8、4.0、5.6、8.0 11.0Hzより選択(初期値 1.0Hz)
通信規格		USB Ver.2.0準拠 Full Speed
通信設定	ボーレート	38400bps
	キャラクタービット長	8ビット
	パリティ	偶数
	ストップビット長	1ビット
	終端文字	CRLF
	コード	ASCII

※2: 参考値

【3. 「CMX-USB シリーズ」の主な用途】

- ベッドなどの荷重分布測定
- プレス機の圧力測定
- 自転車チェーンの圧力測定
- ばね圧縮力測定
- 高周波溶接機の押圧測定
- ロボット関節への力測定

【4. 「CMX-USB シリーズ」の発売日/標準価格】

発売日: 2023年1月10日

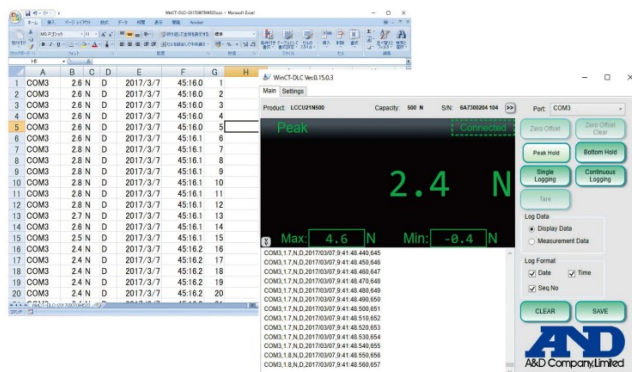
標準価格: 全モデル ¥120,000 (税抜)

【5. 測定用ソフトウェア「WinCT-DLC」】

「WinCT-DLC」にて測定データをコンピュータで確認することが可能です。
また、測定結果をCSVまたはExcelデータに変換することも可能です。

「WinCT-DLC」は、A & Dのホームページから無償でダウンロードすることができます。

https://www.aandd.co.jp/support/soft_download/weighing.html



A & Dは、用途に応じて各種のロードセルをご用意しています。
詳しくはこちらをご覧ください。

<https://www.aandd.co.jp/products/weighing/#loadcell>

<会社概要>

会社名 : 株式会社エー・アンド・デイ
(東証プライム市場 7745 株式会社A & Dホロンホールディングス グループ企業)

本店所在地 : 〒170-0013 東京都豊島区東池袋 3-23-14

代表者 : 代表取締役執行役員社長 森島 泰信

事業内容 : 電子計測器、産業用重量計、電子天びん、医療用電子機器、試験機、
工業計測機器、その他電子応用機器の研究開発・製造・販売

<画像 URL>

<https://i-imageworks.jp/iw/Pu/Public.do?pid=33743735793747336966796e317a41514535666252673d&isRedirect>

<本件に関するお問い合わせ先>

株式会社エー・アンド・デイ 販売促進部 山崎 哲夫
MAIL : and-weighing@aandd.co.jp

A&D 株式会社 エー・アンド・デイ

<https://www.aandd.co.jp>