

エー・アンド・デイ情報マガジン

WAY

World of A&D Yields HONMONO



鶴田萌さん

佐藤涼子先生

INTERVIEW

Ryon2's voice farm

ボーカルメンター 佐藤涼子先生

レッスンスタジオに置かれた
A&D製 超音波吸入器
ホットシャワー 5 UN-135



心の開放=のどの開放。
歌道りょんりょん流の「心技体」をベースにした健康づくりのために、
A&Dの超音波吸入器「ホットシャワー」は心強い味方です！

ボーカルメンター 佐藤涼子先生にインタビュー

Mr.Childrenの桜井和寿さん、SEKAI NO OWARIのFukaseさん、アニメ『鬼滅の刃』の主題歌を歌うLiSAさんなど、過去10年間でNHK紅白歌合戦に出演したアーティストは50人以上を超え、これまでに1000人以上にボイストレーニングの指導を行ってこられた佐藤涼子先生。10年ほど前からA&Dの超音波吸入器「ホットシャワー」をご愛用いただき、生徒さんたち全員が「ホットシャワー」のユーザーになっているそうです。



Ryon2's voice farm
ボーカルメンター
佐藤 涼子先生

超音波吸入器「ホットシャワー」は“塩”が使えることが決め手になりました。

先生がホットシャワーと出会ったきっかけを教えてください。

佐藤先生：10年くらい前に、私の生徒さんの楽屋で「先生、これいいよ!」と紹介されました。その生徒さんのライブの全国ツアー中のことでしたが、その生徒さんは自宅用とツアー用に1台ずつホットシャワーを持っていて、ツアーに持ち歩いていたね。

ホットシャワーのどのようなところが気に入っていたのでしょうか？

佐藤先生：「先生、これは“塩”が使えるんです」と。「水だけの吸入器だとむせて苦しくなるけど、この吸入器は塩が使えるからむせないんです」って言っていました。

ホットシャワーは、人間の体液の浸透圧と同じ濃度の生理食塩水^(※注)が使えます。

佐藤先生：私も使ってみました。ミストが温かく細かさもやさしくて快適ですし、スムーズに吸入できるので、のどや鼻の不快感が改善しました。さっそく他の生徒さんたちにもオススメして、いまでは私の生徒さんたちは全員、毎日ホットシャワーを使っていますよ(笑)。

(※注) 生理食塩水：濃度0.9%の食塩水



生徒さんたちから「歌の総合病院」と言われています。

佐藤先生のトレーニングは「歌道りょんりょん流」というそうですね。

佐藤先生：そうです。ほとんどの生徒さんたちは、最初、ただテクニック面だけを教えてもらえるとあって私のところに来るのですが、それはただ枝の先のお花だけを綺麗に咲かせてほしいと願っていることと同じです。

大きな木でお話ししますと、お花を綺麗に咲かせたければ、その木の根っこが一番大事で、その人の根っこにどのような栄養素が足りないのかを、私は初回のカウンセリングで紐解いていきます。みなさんが咲かせたいお花が綺麗に咲きますようにと願いながら。

発声練習のボイストレーニングだけではないということですね？

佐藤先生：どんなに音楽の才能があっても、自分の近くにいる人たちから好かれない人が、全国の大勢の人に好かれるわけがありません。まずは自分の近くにいる人に親切に接すること、時間を守ること。そして失礼のない言葉遣いができなければ、アーティストとして成功することはできませんね。

私は心技体+礼儀(気遣い)+美バランス(センス)だと生徒さんたちに言っています。伸びる人の三原則は、謙虚・素直・ストイックですね。

そのようなご指導がボーカルメンターたるゆえんなのですね。

佐藤先生：私の場合は、声と歌のレッスンだけではありません。そういう生活面や健康面の指導もしますし、あと大切なのは顔の表情ですね。顔の表情が豊かな人は、朗らかで大きな声が出て、よいパフォーマンスができます。

声をベースに、生活態度や健康、顔の表情まで指導しますので、生徒さんたちからは「歌の総合病院」と言われています(笑)。歌のことを一つ掘り下げるだけで、自分を深く知ることになり、進化できるのです。

歌は人間力です。自分が咲かせたい花を綺麗に咲かせたければ、「心と体と技のすべての充実」をめざしてほしいと思っています。

綺麗な声は、人生を豊かにしてくれます。

多くの有名アーティストの方たちに、ホットシャワーを使っていることに驚いています。

佐藤先生：私がオススメしましたからね(笑)。みなさん、とても喜んでますよ。

人間は、心配ごとがあるだけで綺麗な声が出なくなります。心を開放することは、イコールのどの開放になります。この場合の「カイホウ」は開放であり、解放であり、快方でもあるのです。

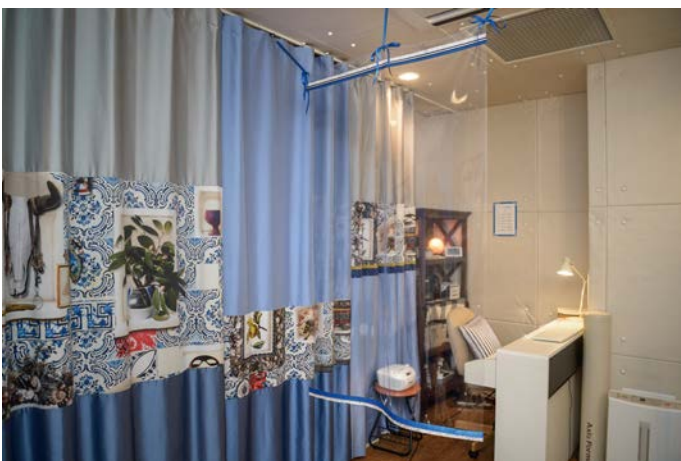
佐藤先生のお話を伺って、心が洗われたように感じています。

佐藤先生：プロのアーティストに限ったことではなく、一般の方も綺麗な声で歌ったり、しゃべったりするために、まずは心身の健康が大切です。多くの方が、日常的に健康管理を行うことで免疫力も上がると思いますし、明るく前向きに生きていけると思います。綺麗な声は、人生を豊かにしてくれますよ。

そのための心強い味方が「ホットシャワー」ですね(笑)。空気の乾燥でのどを痛めないように、生徒さんたちには1日に何度もホットシャワーを使うように指導しています(笑)。

本日は貴重なお話をお聞かせいただきまして、ありがとうございました。

(聞き手:株式会社エー・アンド・デイ 広報IR課)



レッスンスタジオには、感染防止のために、佐藤先生お手製の素敵なシールドが設置されています。

Cooperation



Ryon2's voice farm

<http://ryon2.jp/ryon2/top.php>

Ryon2's voice farm Pace (東京/中目黒)

<http://ryon2.jp/pace/>

ボーカルメンター 佐藤涼子(りょんりょん)先生

1963年生まれ。山形県庄内町出身。国立音楽大学声楽科卒業。

二期会オペラスタジオ32期生として学び、オペラやミュージカルの舞台上で活躍後、クラシック音楽の枠を越えて活動の幅を広げ、レコーディング、TV、ライブ、CM音楽に、ゴスペルコーラスとして参加。

現在、数多くのプロのアーティスト(歌手、声優、俳優、タレント)のボイストレーニングを行い、音楽関係者や芸能関係者から絶大なる信頼を得ている。

2009年より直弟子がレッスンを担当する第二教室「Ryon's voice farm Pace」を開校し、一般の方からデビュー前の育成・プロのアーティストまで幅広く歌唱指導活動を展開している。

A&D Services & Manufactures

超音波吸入器 UN-135

ホットシャワー5

<https://www.aandd.co.jp/products/medical/hhc/hhc-inhaler/un135/>

のどの加湿に。風邪・花粉の季節の新習慣に。

43℃、5ミクロンの霧でやさしく温め、潤して、
のど・鼻がスッキリ!

超音波振動で水を霧化するので、やけどの心配が
ありません。

- 超音波温熱方式だからミストが違う
- 鼻内を加温・加湿する鼻ノズル、のどを加温・加湿する口ノズル、鼻やのどの広い範囲を加温・加湿するマスクを付属
- 軽量ボディ、運びやすいハンドル付き

医療機器認証番号:225AHBZX00022000

※超音波吸入器 UN-135は管理医療機器です。

標準価格: ¥22,000 (税込)



SMOOTH
TECH



温めて潤わせる吸入療法で、
のどの働きを活発に



超音波方式だから、
ミストが細かくやさしい



体液と同じ濃度の生理食塩水が
使えるので、むせずにスムーズ
に吸入できます。

A&D 株式会社 **エーアンド・デイ**

本社: 〒170-0013 東京都豊島区東池袋3丁目23番14号
TEL.03-5391-6128(直) FAX.03-5391-6129

■札幌出張所	TEL.011-251-2753(代)	FAX.011-251-2759	■静岡営業所	TEL.054-286-2880(代)	FAX.054-286-2955
■仙台営業所	TEL.022-211-8051(代)	FAX.022-211-8052	■名古屋営業所	TEL.052-726-8760(代)	FAX.052-726-8769
■宇都宮営業所	TEL.028-610-0377(代)	FAX.028-633-2166	■大阪営業所	TEL.06-7668-3900(代)	FAX.06-7668-3901
■東京北営業所	TEL.048-592-3111(代)	FAX.048-592-3117	■広島営業所	TEL.082-233-0611(代)	FAX.082-233-7058
■東京南営業所	TEL.045-476-5231(代)	FAX.045-476-5232	■福岡営業所	TEL.092-441-6715(代)	FAX.092-411-2815

<https://www.aandd.co.jp/>

●本カタログの内容は 2020年9月 現在のものです。 *WAYvol24-ADJC-01-AD1-20902GP