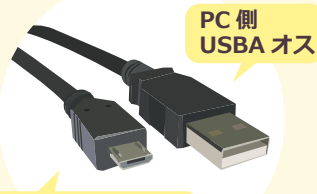


## ①AD4430R と PC を USB ケーブルで接続

### デバイスのインストール



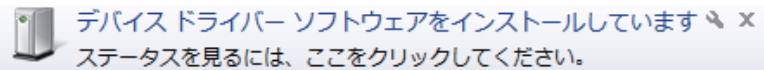
USB ケーブル



PC 側  
USB A オス

AD4430R 側  
USB マイクロ B オス

- 1 AD4430R の電源を入れ USB ケーブルで接続します
- 2 しばらくすると下記のように「ソフトウェアをインストールしています」が出ます



- 3 インストールが終わると下記のように「正しくインストールされました」と出ます



- 4 COM Port の番号をメモしてください

### COM Port の番号が分からない場合

- ① PC のコントロールパネルからデバイスマネージャーをクリック
- ② ポート (COM と LPT) の▶ (三角マーク) をクリックして出た USB Serial Port (COM x) の x の数値がポート番号になります



### 自動でドライバーがインストールされない場合

- ① <http://www.ftdichip.com/FTDrivers.htm> にアクセス
- ② [click here.](#) を選択

**Drivers**

PLEASE NOTE - When updating drivers, refer to the following document: [AN\\_107 - Advanced Driver Options](#)

New drivers are now available to support the [FT4222H](#) - for D2XX drivers please [click here](#).

- ③ [setup executable](#) を選択し、ダウンロード

Windows*	2014-09-29	<a href="#">Available as setup executable</a>					
		Contact <a href="mailto:support1@ftdichip.com">support1@ftdichip.com</a> if looking to create customised drivers	-	-	-	-	-

- ③ [CDM v2.12.00 WHQL Certified.exe](#) をダウンロードした後、ファイルをクリックし、インストールをしてください

※CDM v2.12.00 WHQL Certified.exe はバージョンがアップした場合、2.12.00 の数値が変わります

## ② WinCT-UFC (設定を一括で、読み出し・変更が可能)

### WinCT-UFC のダウンロード

- 1 当社ホームページ ([http://www.aandd.co.jp/adhome/support/soft\\_download.html](http://www.aandd.co.jp/adhome/support/soft_download.html)) より、WinCT-UFC を選択

[WinCT-UFC セットアップ方法](#)

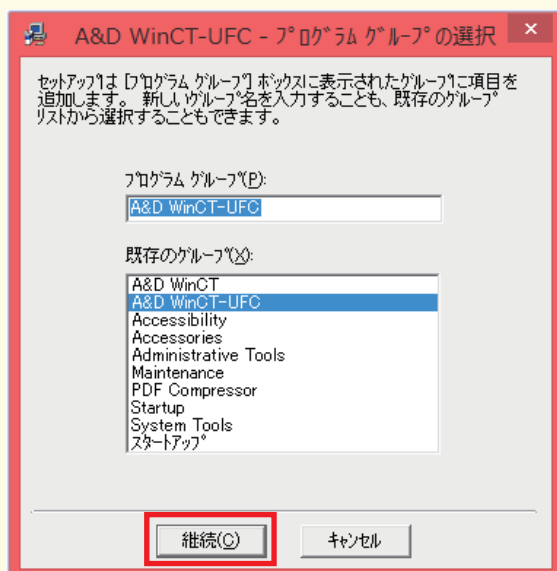
[WinCT-UFC 取扱説明書](#)

[WinCT-UFC ソフトダウンロード](#)

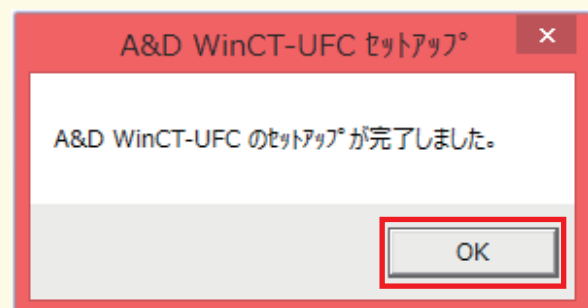
- 2 ダウンロードしたWinCT-UFC\_J100.zipを開き、SETUP.EXEを開いてください
- 3 OKを押します
- 4 パソコンのアイコンをクリックし、インストールを始めます



- 5 「A&D WinCT-UFC」を選択してください※

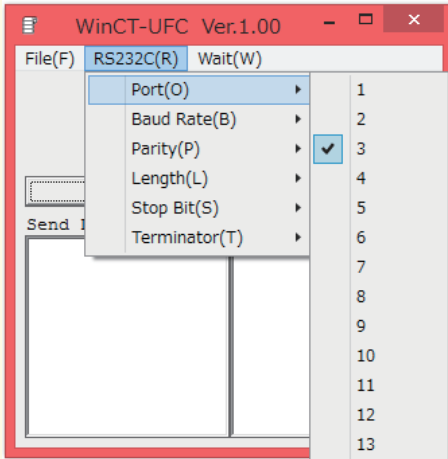


- 6 インストール完了です

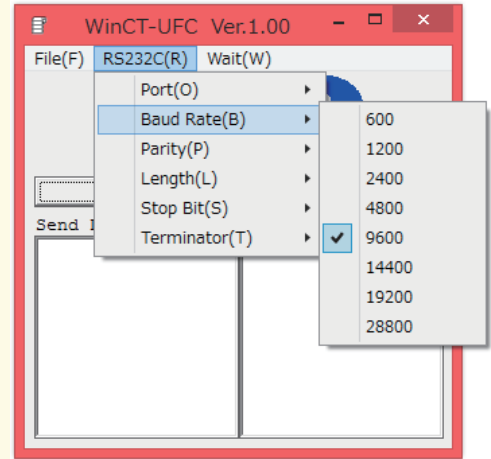


## ② WinCT-UFC (設定を一括で、読み出し・変更が可能)

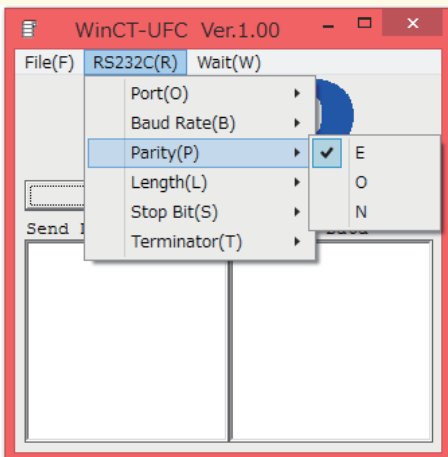
### WinCT-UFC の接続設定



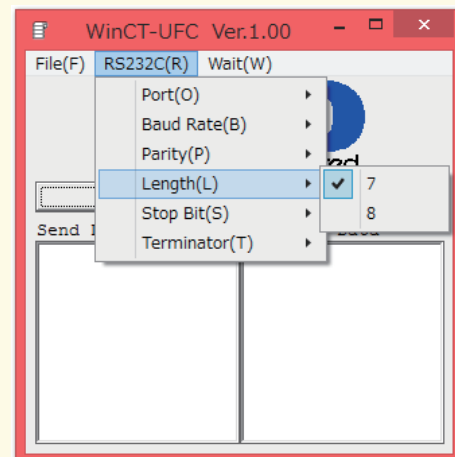
Port : 設定手順で  
確認したPORT番号を  
選択してください



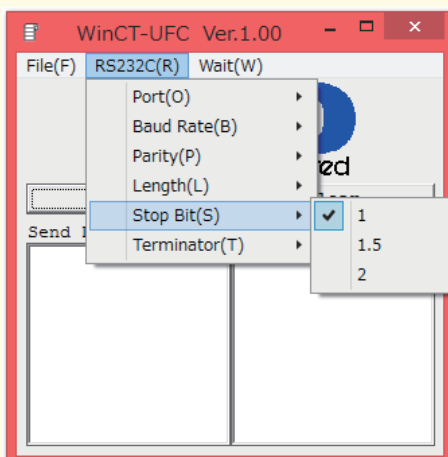
Baud Rate : 9600



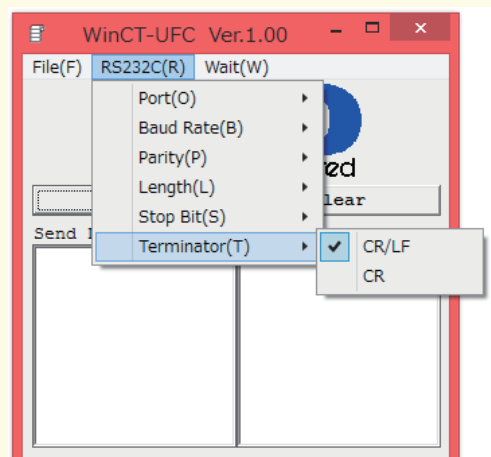
Parity : E



Length : 7bit



Stop Bit : 1

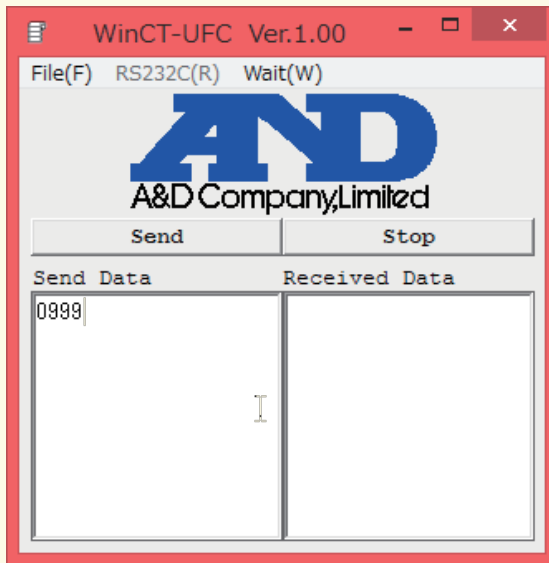


Terminator : CR/LF

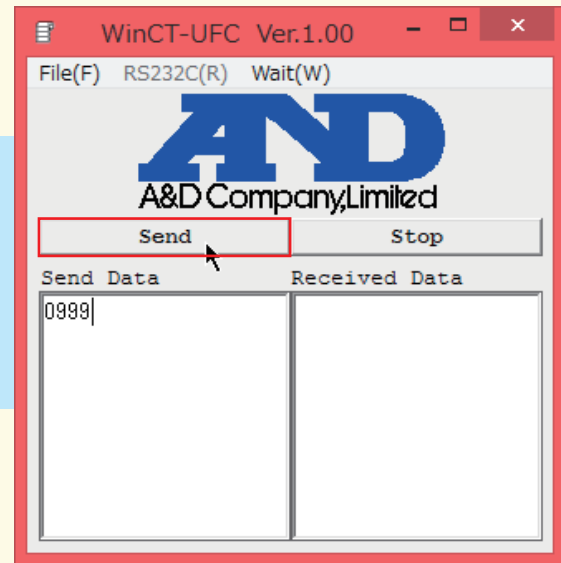
## ② WinCT-UFC (設定を一括で、読み出し・変更が可能)

### 接続操作手順

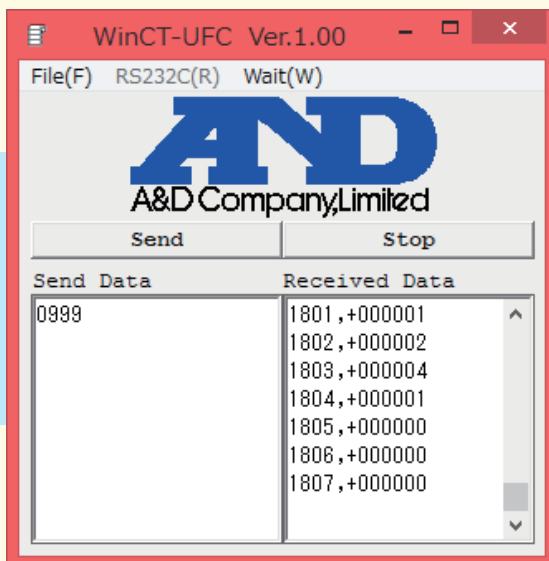
- 1 Send Data に0999と入力し、全てのファンクションの一括読み出しを行います



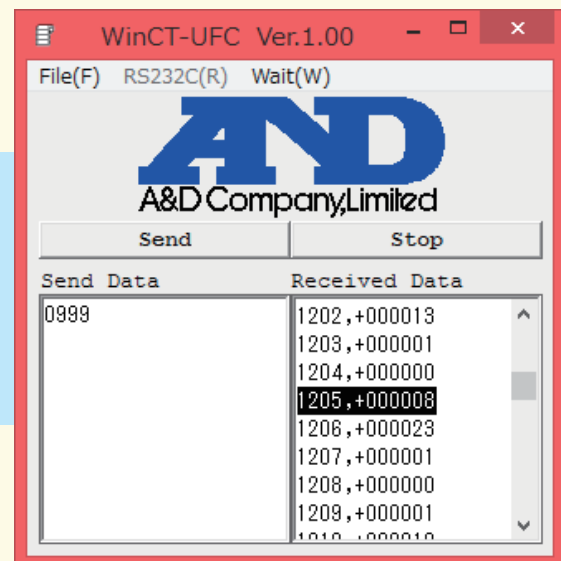
- 2 Send を押します



- 3 ファンクション関係の設定が Received Data に表示されます



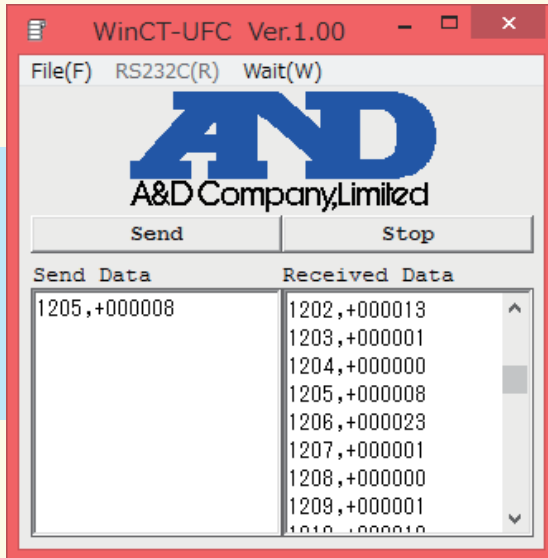
- 4 設定を変えたいファンクション行をコピーします



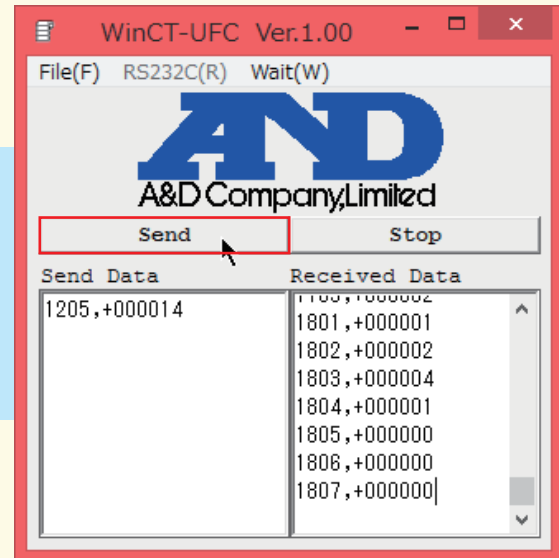
※複数の行を選択し、一括での書き換えも可能です

## ② WinCT-UFC (設定を一括で、読み出し・変更が可能)

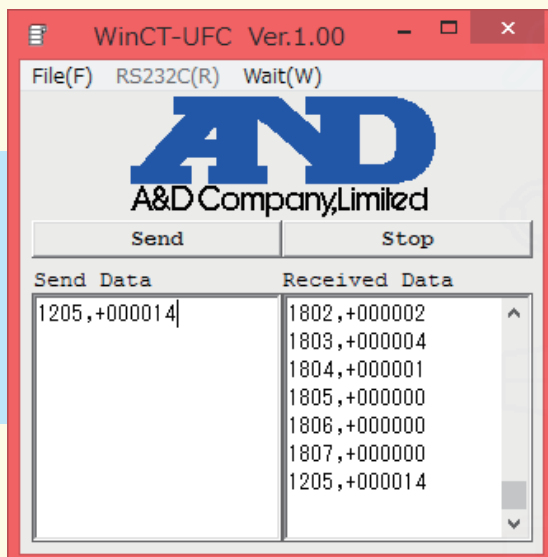
⑤ Send Data にペーストし、変更したい数値に書き換えます



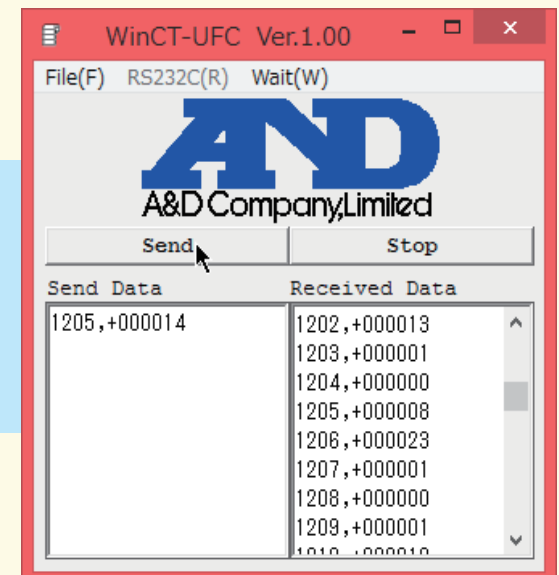
⑥ 設定内容を書き換え、Sendを押します



⑦ Received Dataに同様の項目が出力されれば、設定完了です



⑧ Stop を押し、設定を終了します



※Send data 及び Received Data は File(F) メニューにて、テキストデータとして Save することができます

## ③ WinCT (設定を一項目ずつ、読み出し・変更が可能)

### WinCT のダウンロード

※この操作では WinCT5.11 を使用して解説しています

※Windows XP 以前の OS をお使いのお客様は WinCT3.00 をお使いください

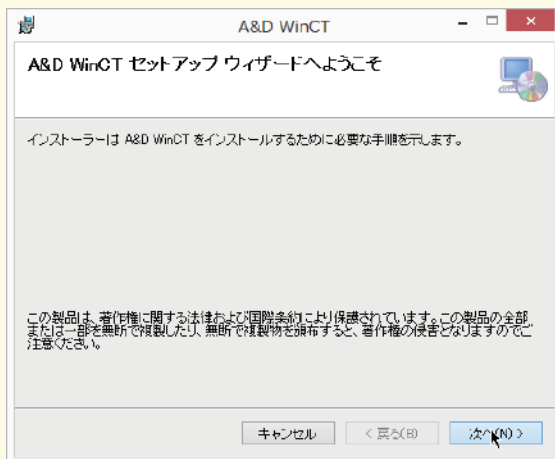
※Windows 8.1、7、Vista の OS をお使いのお客様は WinCT5.11 をお使いください

- 1 当社ホームページ ([http://www.aandd.co.jp/adhome/support/soft\\_download.html](http://www.aandd.co.jp/adhome/support/soft_download.html)) より、WinCT を選択

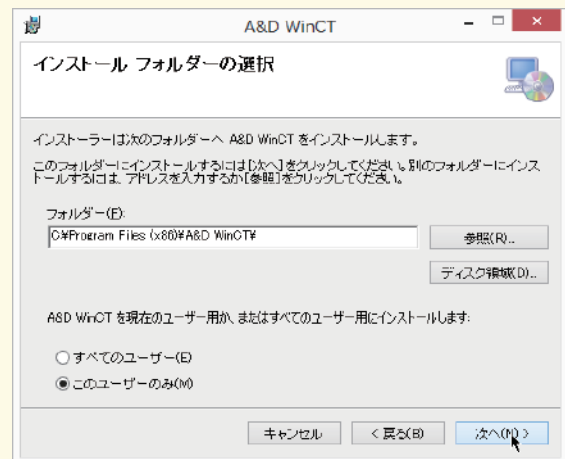


- 2 ダウンロードした `winct5.11.zip` を開き、`WinCT511_Setup` より `WinCT_Setup.msi` をクリックし、インストールしてください

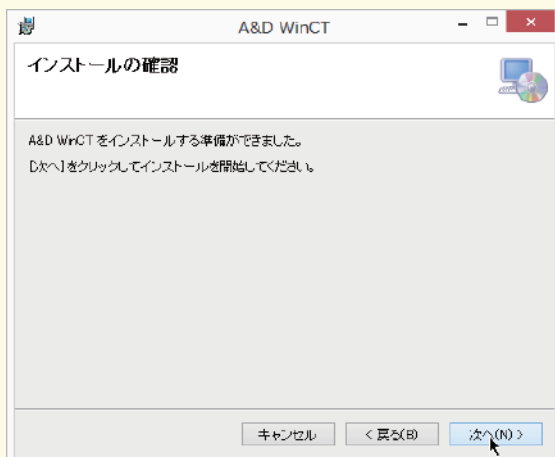
- 3 次へをクリックします



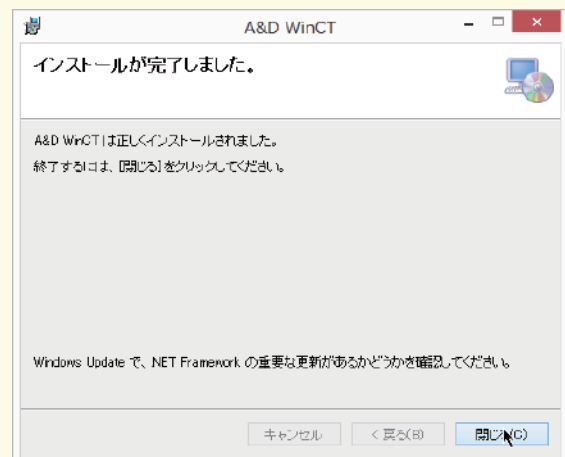
- 4 インストールの保存先を確認し、次へをクリックします



- 5 次へをクリックし、インストールを始めます

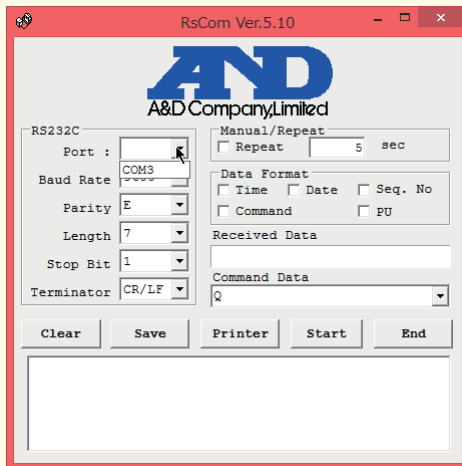


- 6 インストール完了です

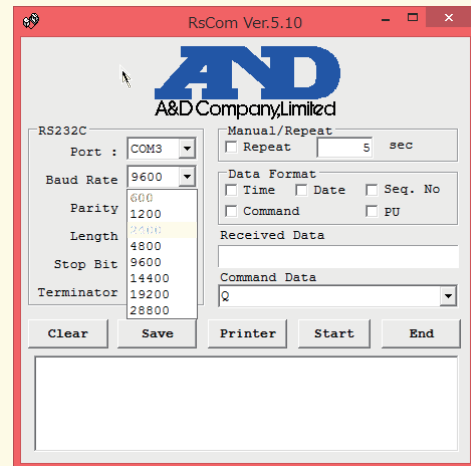


## ③ WinCT – RsCom (設定を一項目ずつ、読み出し・変更が可能)

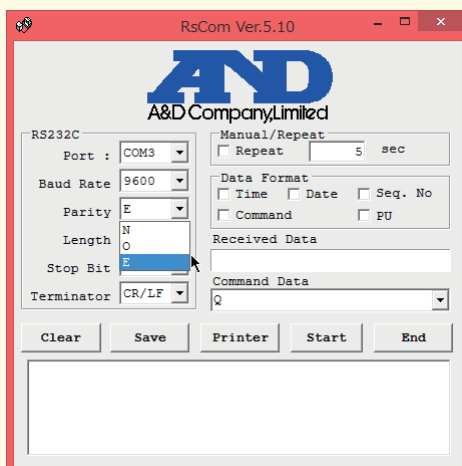
**WinCT-RsCom の接続設定** → A&D WinCT から RsCom をクリックします



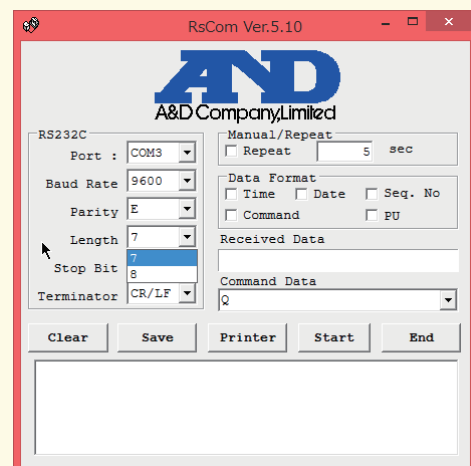
Port : 設定手順で  
確認したPORT番号を  
選択してください



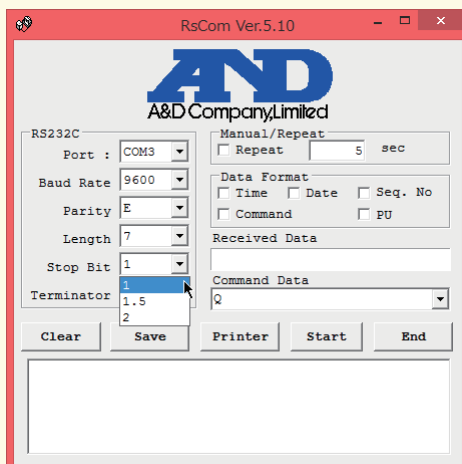
Baud Rate : 9600



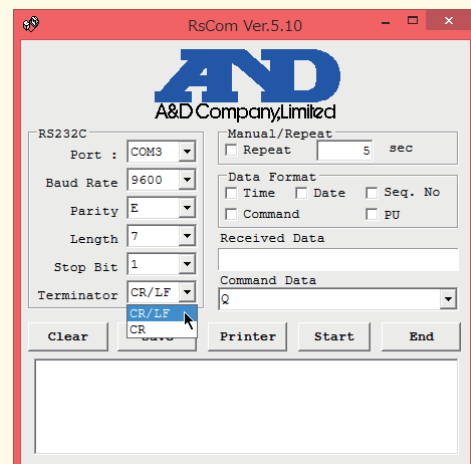
Parity : E



Length : 7bit



Stop Bit : 1

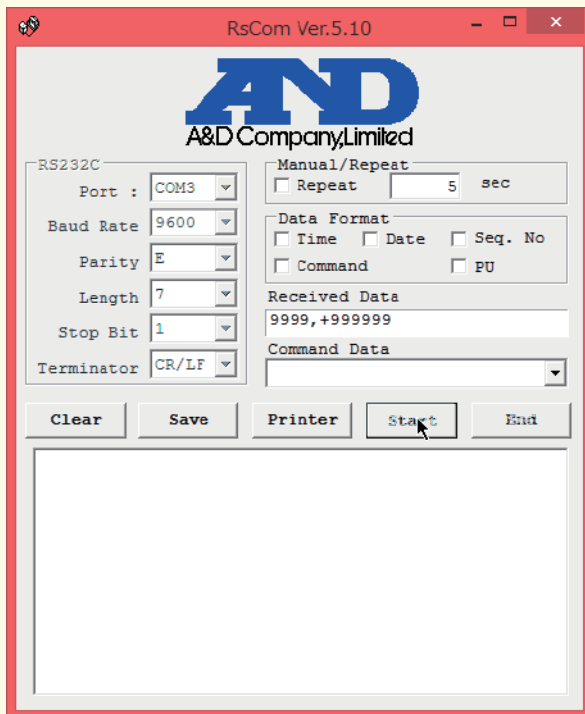


Terminator : CR/LF

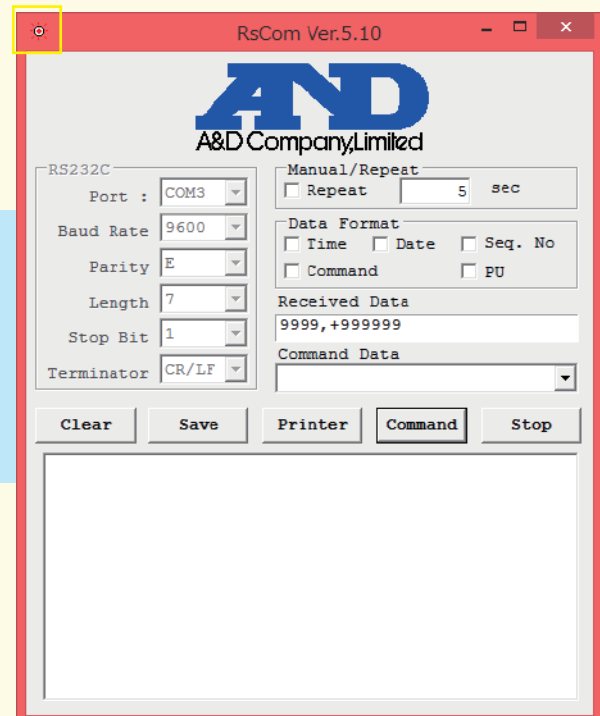
## ③ WinCT – RsCom (設定を一項目ずつ、読み出し・変更が可能)

### 接続操作手順

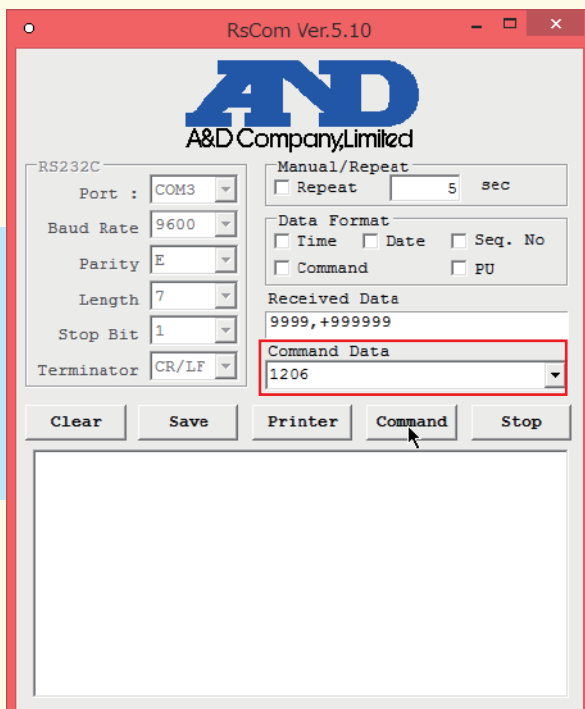
1 Start を押し、接続を開始します



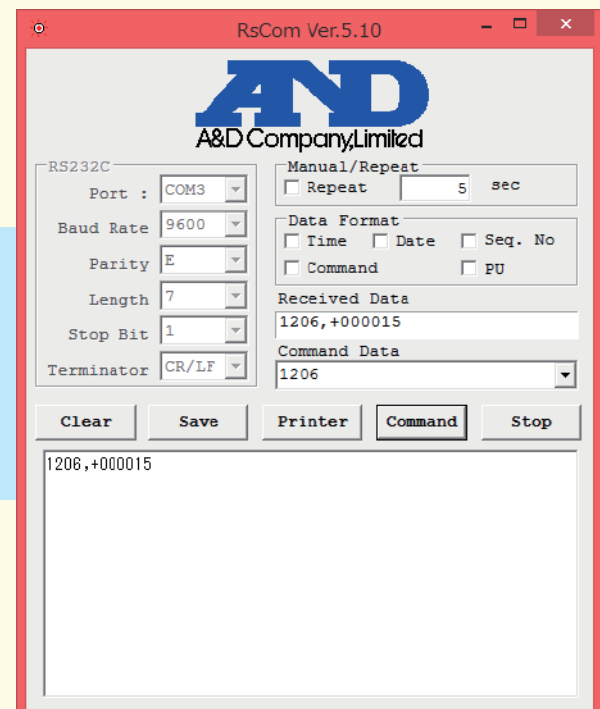
2 ウィンドウの左上のマークが点滅したら、通信可能な状態です



3 Command Data に任意の設定のファンクションコードを入れ、Command を押します



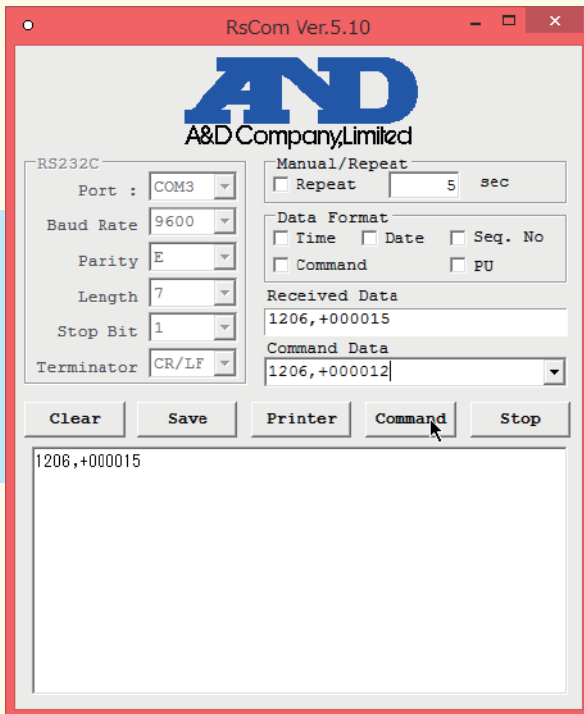
4 ウィンドウ下のボックスに出力された数値が、現在のファンクション設定です





## ③ WinCT – RsCom (設定を一項目ずつ、読み出し・変更が可能)

- 5 現在の設定をペーストし、後ろ2桁を任意の設定内容に書き換え、Command を押します



- 6 ウィンドウ下のボックスに入力した設定が出力されれば、設定完了 Stop を押し、設定を終了します

