

# 計測・制御・システムコントローラ AD5430-13 PWM入出力ボード

## 仕様

### PWM出力

チャンネル数	14チャンネル
出力レベル	論理レベル：TTLレベル
出力電流	最大±10mA/ch
保護回路	出力短絡保護
周波数範囲	0.1Hz～20kHz
デューティ設定分解能	0.10%
搬送波の種類	三角波（対称波）／鋸波（非対称波）

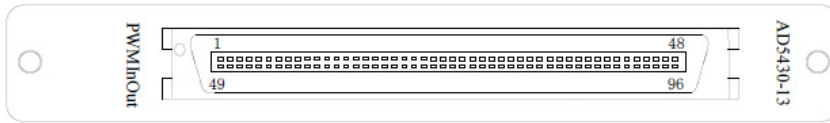
### PWM入力、AC入力

チャンネル数	PWM入力：14チャンネル AC入力：5チャンネル
入力信号形態	TTLレベル信号 交流（ゼロクロス）信号 電磁ピックアップセンサで0Vをよぎる波形
過電圧保護	±35V
測定種類	・周波数およびデューティ測定 ・ON時間／OFF時間計測、エッジカウンタ 切り換えて使用可能（ただしAC入力は周波数計測のみ可能）
周波数	0.1Hz～20 k Hz
デューティ	0～100%
精度	0.1%以下

## ピン配置表

使用コネクタ(本体側)：PCR-E96LMD (本多通信工業製)

適合コネクタ(ケーブル側)：PCR-E96FA (本多通信工業製) 相当品

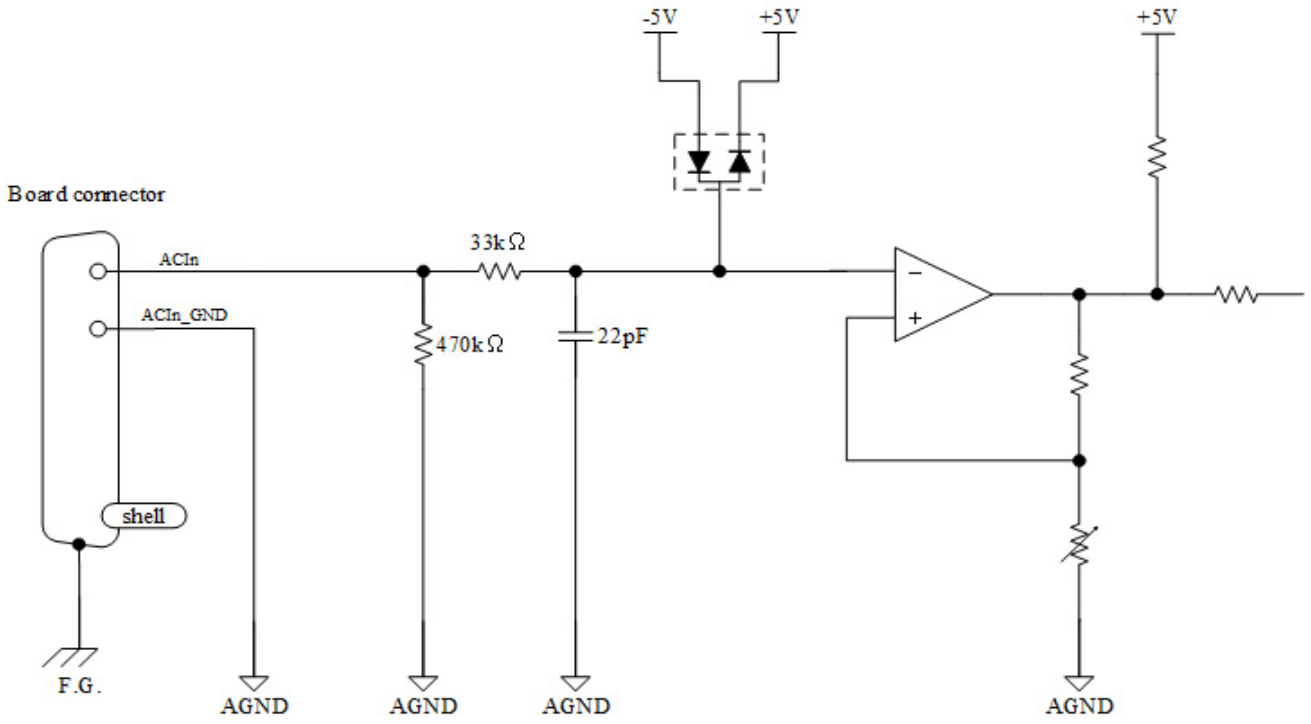


ピン番号	信号名	機能	ピン番号	信号名	機能
1	PWMOut_Ch1	PWM出力Ch1	49	PWMOut_GND	PWM出力用グラウンド
2	PWMOut_Ch2	PWM出力Ch2	50	PWMOut_GND	PWM出力用グラウンド
3	PWMOut_Ch3	PWM出力Ch3	51	PWMOut_GND	PWM出力用グラウンド
4	PWMOut_Ch4	PWM出力Ch4	52	PWMOut_GND	PWM出力用グラウンド
5	PWMOut_Ch5	PWM出力Ch5	53	PWMOut_GND	PWM出力用グラウンド
6	PWMOut_Ch6	PWM出力Ch6	54	PWMOut_GND	PWM出力用グラウンド
7	PWMOut_Ch7	PWM出力Ch7	55	PWMOut_GND	PWM出力用グラウンド
8	PWMOut_Ch8	PWM出力Ch8	56	PWMOut_GND	PWM出力用グラウンド
9	PWMOut_Ch9	PWM出力Ch9	57	PWMOut_GND	PWM出力用グラウンド
10	PWMOut_Ch10	PWM出力Ch10	58	PWMOut_GND	PWM出力用グラウンド
11	PWMOut_Ch11	PWM出力Ch11	59	PWMOut_GND	PWM出力用グラウンド
12	PWMOut_Ch12	PWM出力Ch12	60	PWMOut_GND	PWM出力用グラウンド
13	PWMOut_Ch13	PWM出力Ch13	61	PWMOut_GND	PWM出力用グラウンド
14	PWMOut_Ch14	PWM出力Ch14	62	PWMOut_GND	PWM出力用グラウンド
15	—	接続禁止	63	—	接続禁止
16	—	接続禁止	64	—	接続禁止
17	—	接続禁止	65	—	接続禁止
18	—	接続禁止	66	—	接続禁止
19	—	接続禁止	67	—	接続禁止
20	—	接続禁止	68	—	接続禁止
21	PWMIn_Ch1	PWM入力Ch1	69	PWMIn_GND	PWM入力用グラウンド
22	PWMIn_Ch2	PWM入力Ch2	70	PWMIn_GND	PWM入力用グラウンド
23	PWMIn_Ch3	PWM入力Ch3	71	PWMIn_GND	PWM入力用グラウンド
24	PWMIn_Ch4	PWM入力Ch4	72	PWMIn_GND	PWM入力用グラウンド
25	PWMIn_Ch5	PWM入力Ch5	73	PWMIn_GND	PWM入力用グラウンド
26	PWMIn_Ch6	PWM入力Ch6	74	PWMIn_GND	PWM入力用グラウンド
27	PWMIn_Ch7	PWM入力Ch7	75	PWMIn_GND	PWM入力用グラウンド
28	PWMIn_Ch8	PWM入力Ch8	76	PWMIn_GND	PWM入力用グラウンド
29	PWMIn_Ch9	PWM入力Ch9	77	PWMIn_GND	PWM入力用グラウンド
30	PWMIn_Ch10	PWM入力Ch10	78	PWMIn_GND	PWM入力用グラウンド

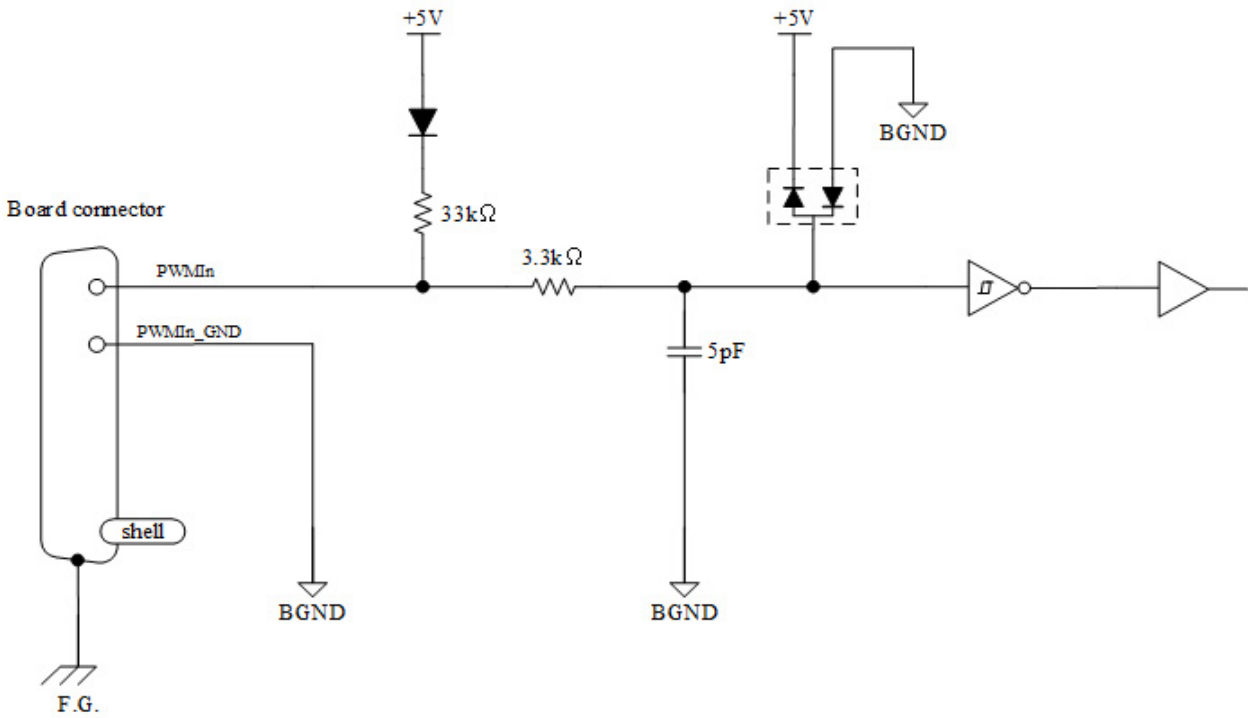
31	PWMIn_Ch11	PWM入力Ch11	79	PWMIn_GND	PWM入力用グラウンド
32	PWMIn_Ch12	PWM入力Ch12	80	PWMIn_GND	PWM入力用グラウンド
33	PWMIn_Ch13	PWM入力Ch13	81	PWMIn_GND	PWM入力用グラウンド
34	PWMIn_Ch14	PWM入力Ch14	82	PWMIn_GND	PWM入力用グラウンド
35	—	接続禁止	83	—	接続禁止
36	—	接続禁止	84	—	接続禁止
37	—	接続禁止	85	—	接続禁止
38	—	接続禁止	86	—	接続禁止
39	—	接続禁止	87	—	接続禁止
40	—	接続禁止	88	—	接続禁止
41	ACIn_Ch1	AC入力Ch1	89	ACIn_GND	AC入力用グラウンド
42	ACIn_Ch2	AC入力Ch2	90	ACIn_GND	AC入力用グラウンド
43	ACIn_Ch3	AC入力Ch3	91	ACIn_GND	AC入力用グラウンド
44	ACIn_Ch4	AC入力Ch4	92	ACIn_GND	AC入力用グラウンド
45	ACIn_Ch5	AC入力Ch5	93	ACIn_GND	AC入力用グラウンド
46	—	接続禁止	94	—	接続禁止
47	—	接続禁止	95	—	接続禁止
48	—	接続禁止	96	—	接続禁止

# 等価回路図

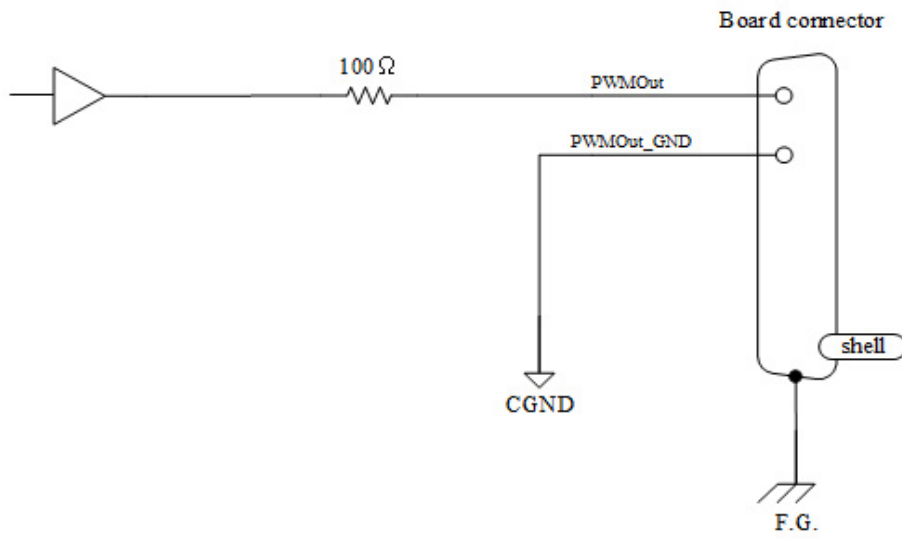
## AC入力



## PWM入力



## PWM出力



## GND

