

パソコンの COM ポート確認方法

1. はじめに

WinCT 等のアプリケーションを利用し、天びんの計量データをパソコンに取り込む際、アプリケーションにて通信の窓口“ポート (COM**)”を正しく設定する必要があります。どのポート (COM**) が該当するかは Windows のデバイスマネージャーで確認することができます。

2. 各 Windows におけるポート (COM**) の確認方法

2-1. Windows 10

2-2. Windows 8.1

2-3. Windows 7

2-4. Windows Vista

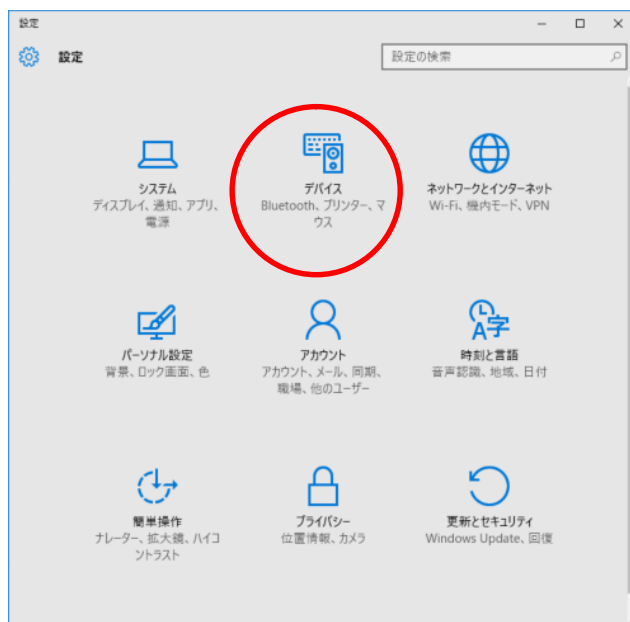
2-5. Windows XP

2-6. Windows 2000

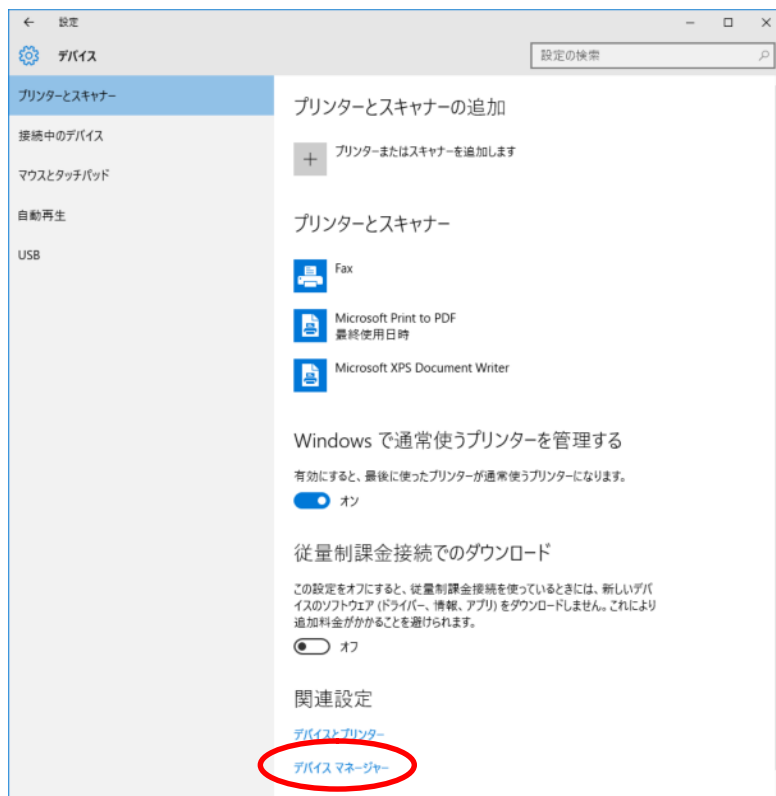
2-7. Windows 98

2-1. Windows 10 の場合

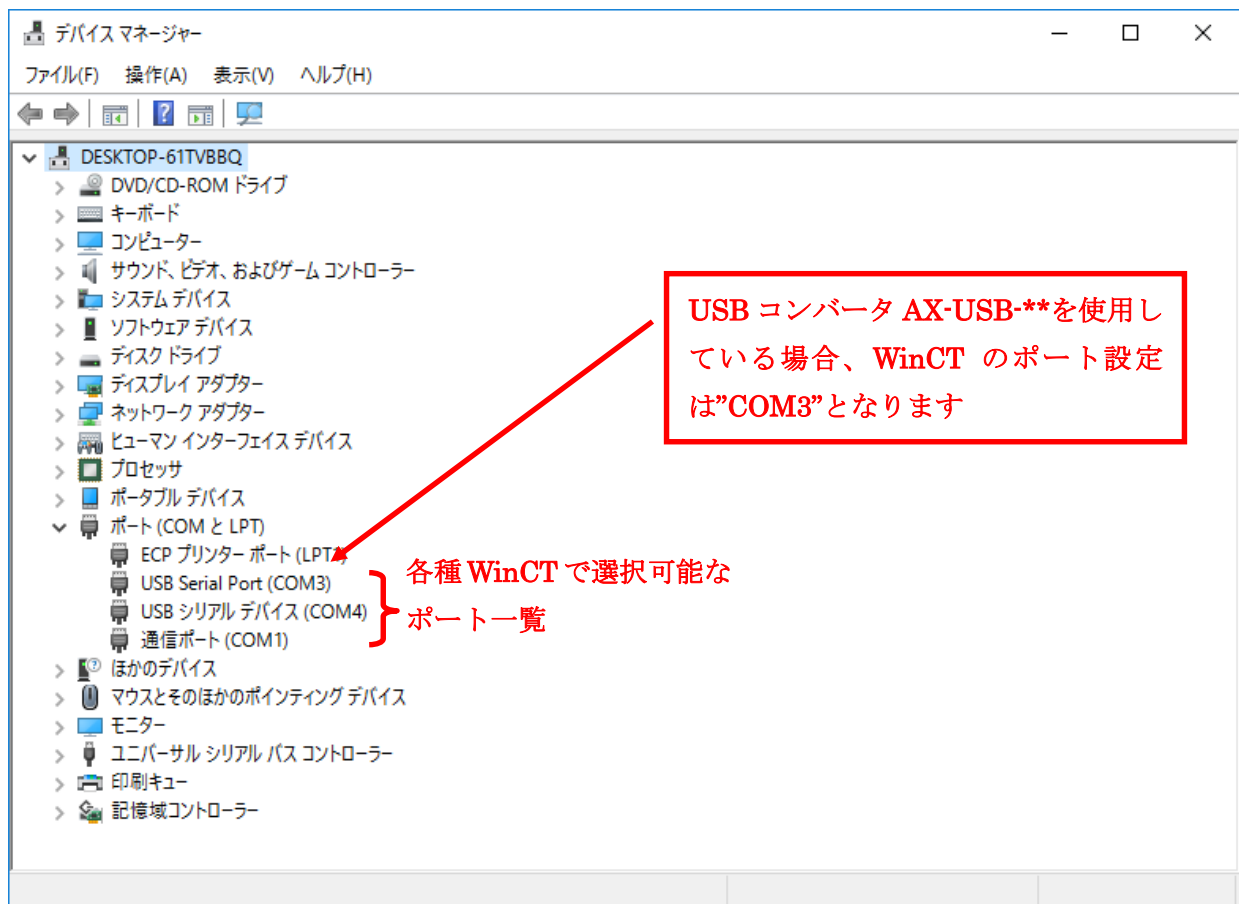
- 1) [スタート] ボタンをクリックします。
- 2) スタートメニューの [設定] をクリックします。
- 3) 設定メニューの [デバイス] をクリックします。



4) デバイスマニューの関連設定にある [デバイスマネージャー] をクリックします。



5) デバイスマネージャーの [ポート] の > をクリックするとポート一覧が表示されます。



2-2. Windows 8.1 の場合

- 1) [スタート] をクリックします。
- 2) スタートメニューのアプリにある [PC 設定] をクリックします。



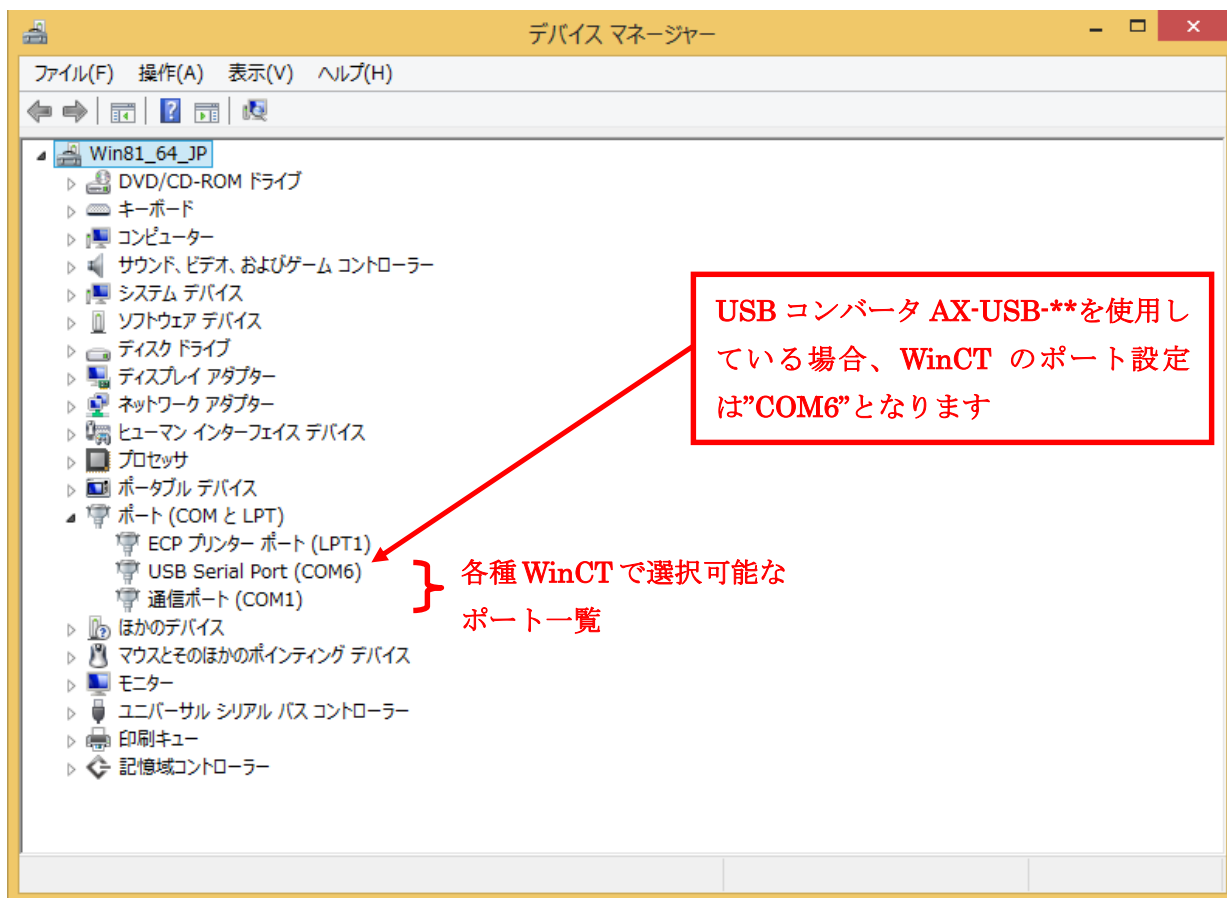
- 3) PC 設定メニューの [コントロールパネル] をクリックします。
- 4) コントロールパネルの [ハードウェアとサウンド] をクリックします。



- 5) ハードウェアとサウンドの [デバイスマネージャー] をクリックします。

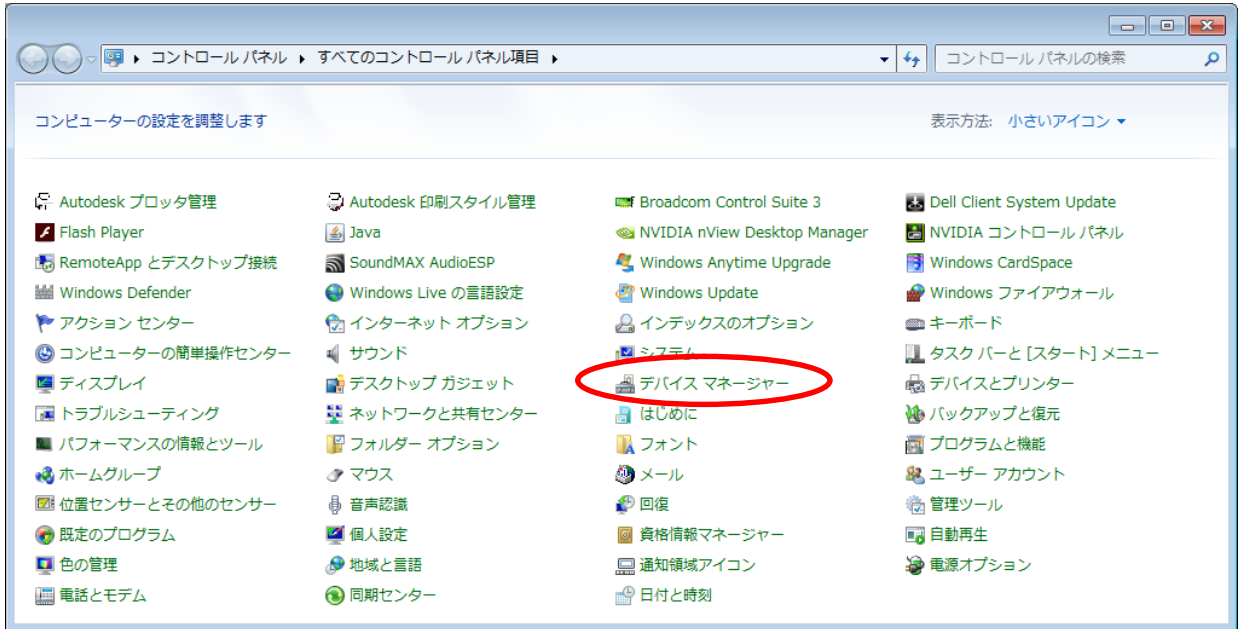


6) デバイスマネージャーの [ポート] の△をクリックするとポート一覧が表示されます。

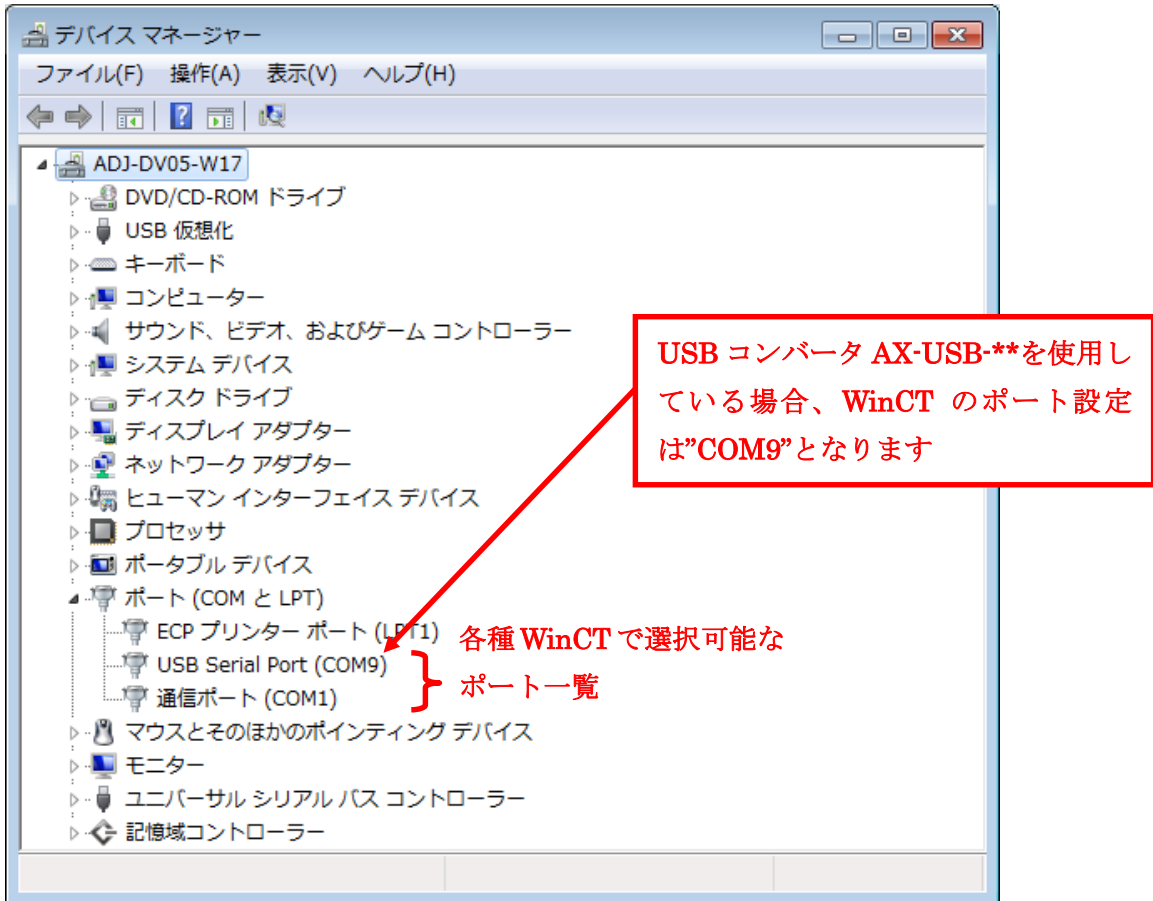


2-3. Windows 7

- 1) [スタート] をクリックします。
- 2) スタートメニューの [コントロールパネル] をクリックします。
- 3) コントロールパネルの [デバイスマネージャー] をクリックします。

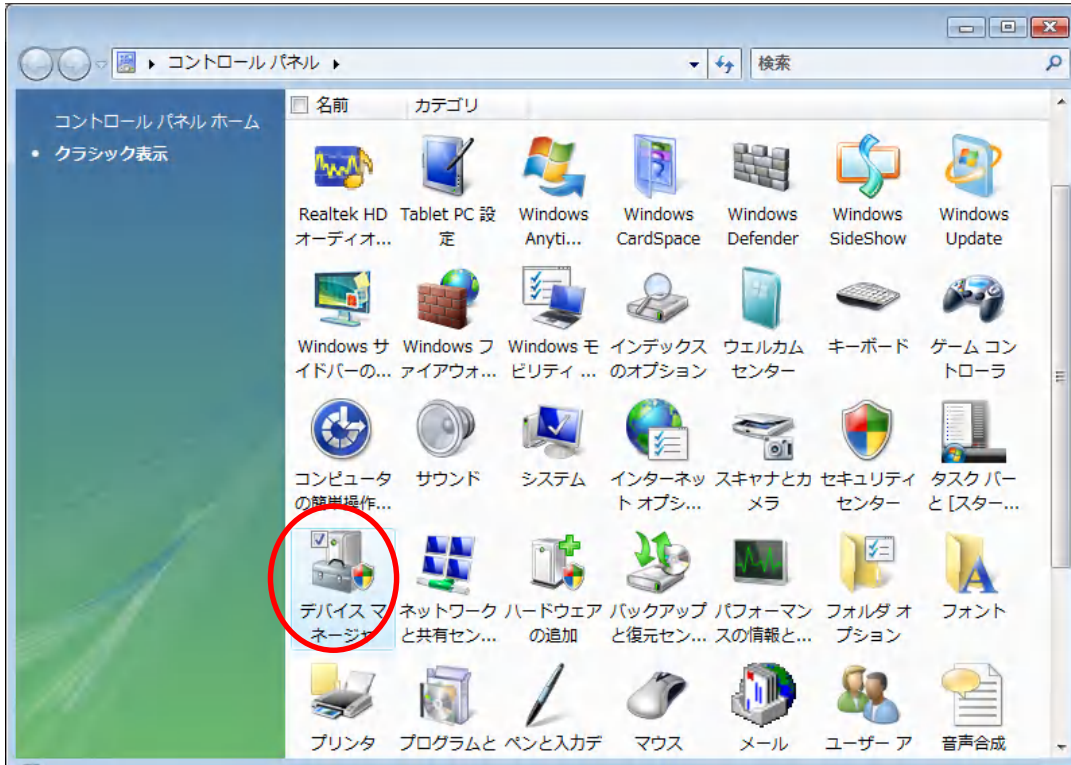



- 4) デバイスマネージャーの [ポート] の△をクリックするとポート一覧が表示されます。

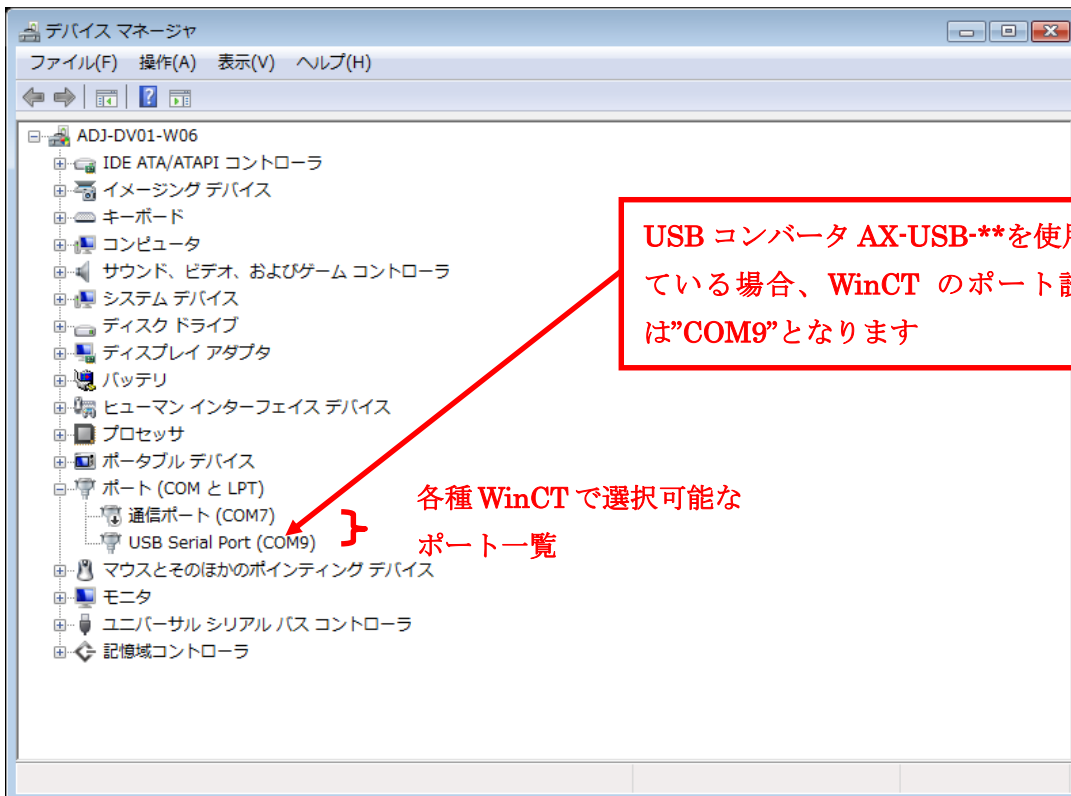


2-4. Windows Vista の場合

- 1) [スタート] をクリックします。
- 2) スタートメニューの [コントロールパネル] をクリックします。
- 3) コントロールパネルの [デバイスマネージャ] をクリックします。

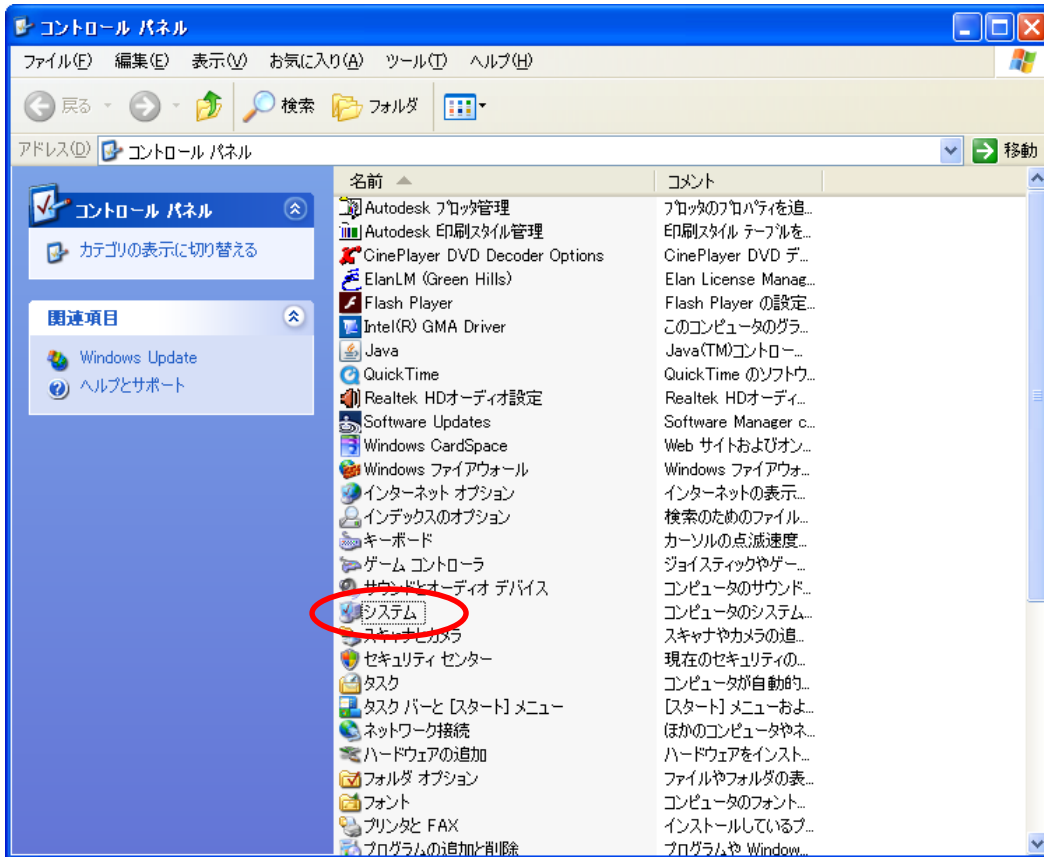


- 4) デバイスマネージャの [ポート] の  をクリックするとポート一覧が表示されます。

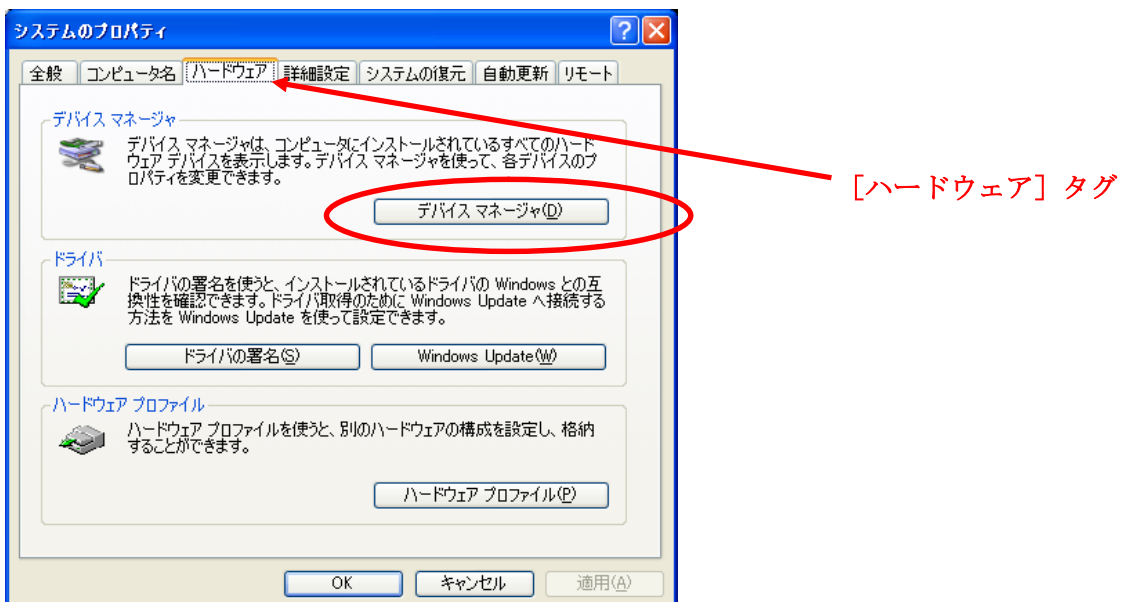


2-5. Windows XP の場合

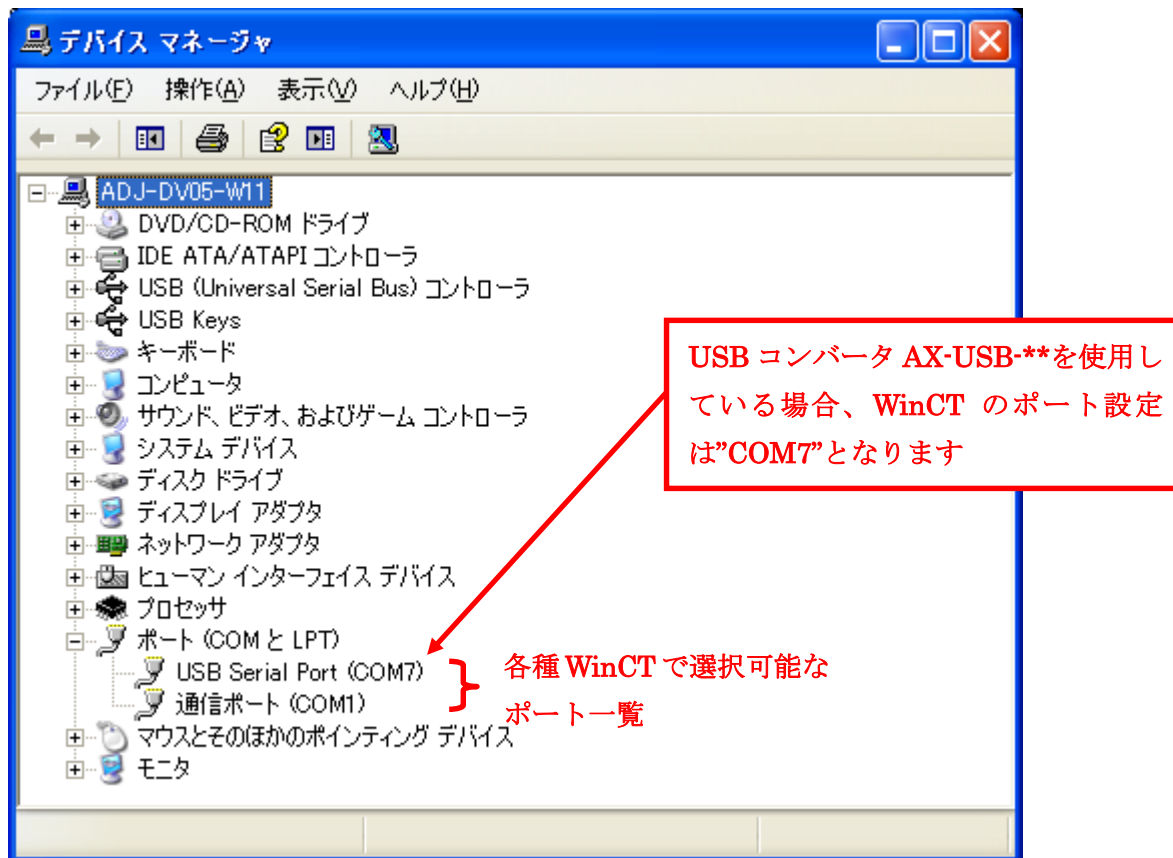
- 1) [スタート] をクリックします。
- 2) スタートメニューの [設定] をクリックします。
- 3) 設定メニューの [コントロールパネル] をクリックします。
- 4) コントロールパネルの [システム] をクリックします。



- 5) システムのプロパティの [ハードウェア] タグをクリックします。
- 6) [デバイスマネージャ] をクリックします。

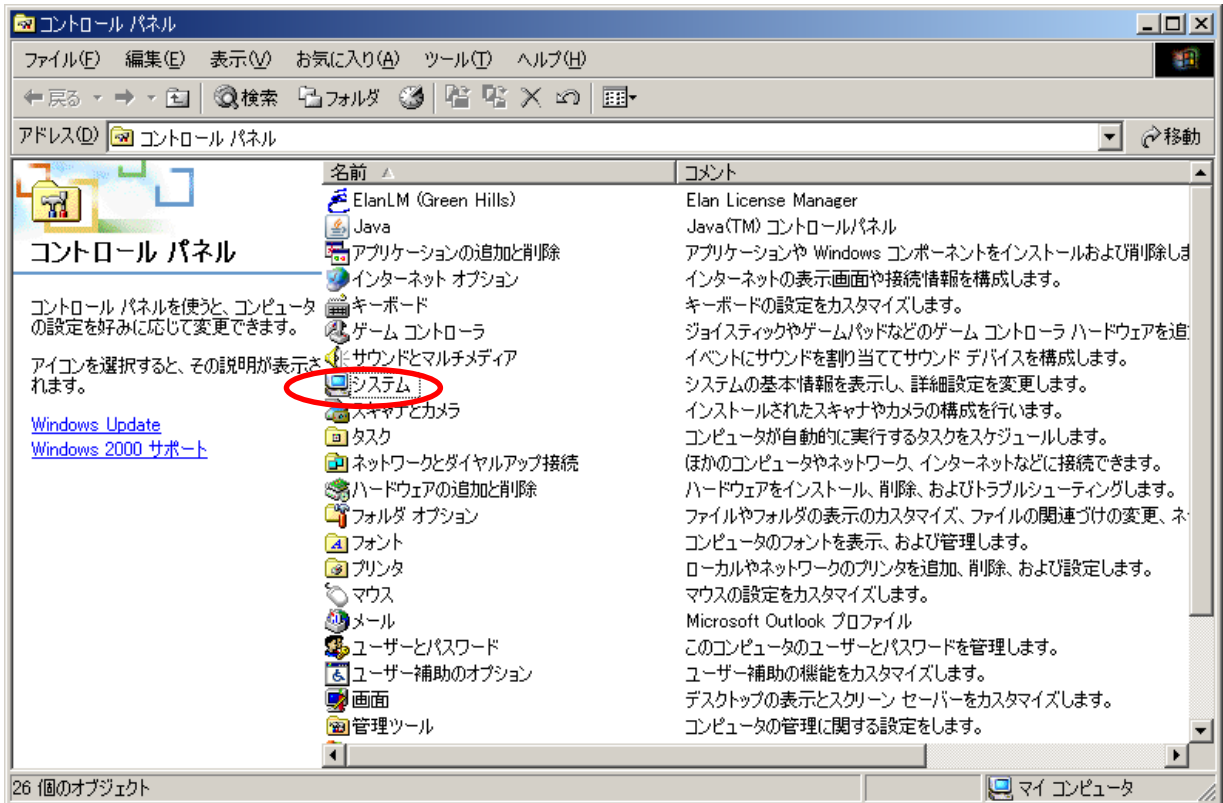


7) デバイスマネージャの [ポート] の田ををクリックするとポート一覧が表示されます。

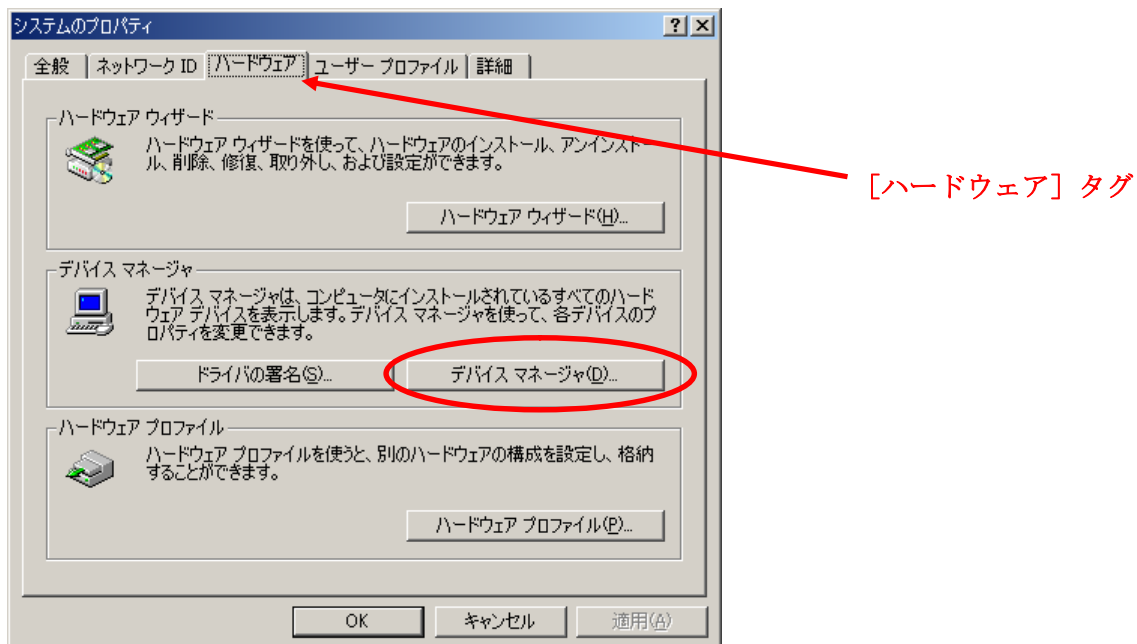



2-6. Windows 2000 の場合

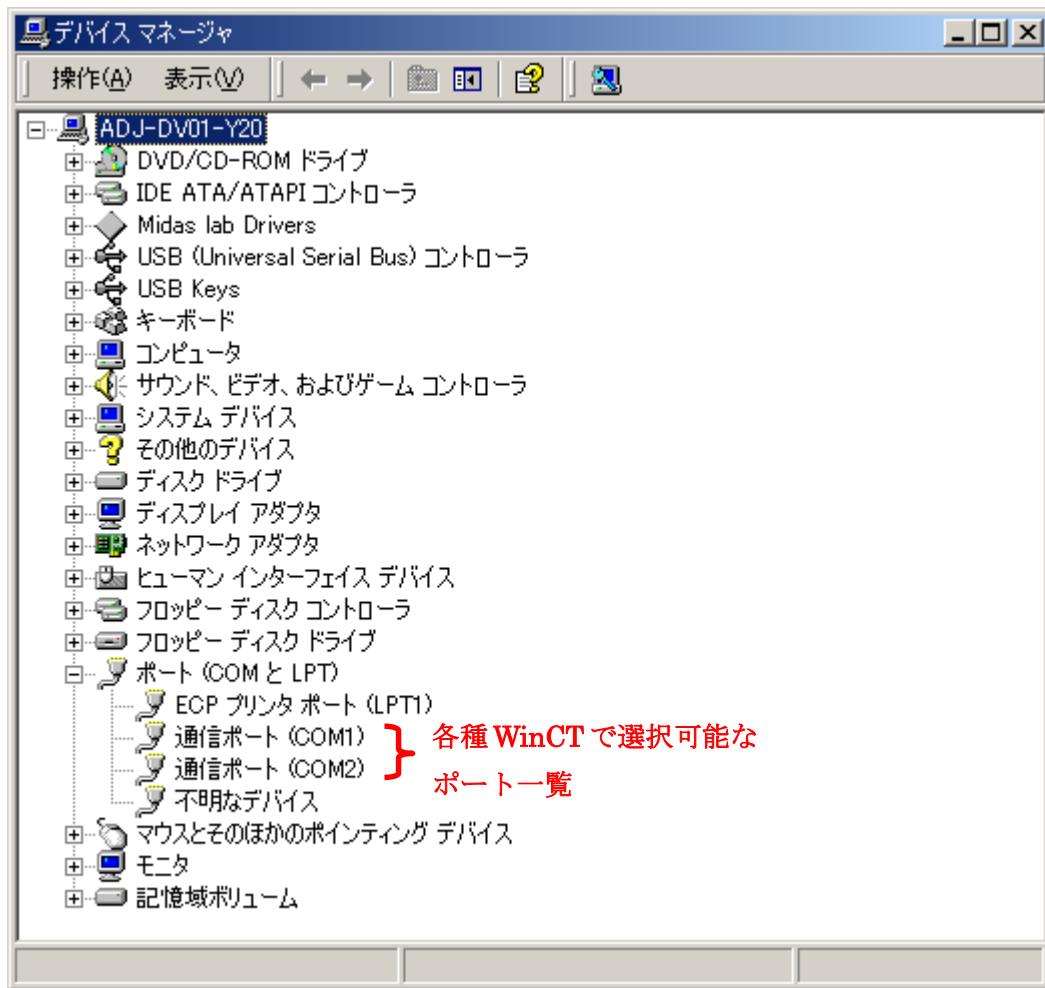
- 1) [スタート] をクリックします。
- 2) スタートメニューの [設定] をクリックします。
- 3) 設定メニューの [コントロールパネル] をクリックします。
- 4) コントロールパネルの [システム] をクリックします。



- 5) システムのプロパティの [ハードウェア] タグをクリックします。
- 6) [デバイスマネージャ] をクリックします。

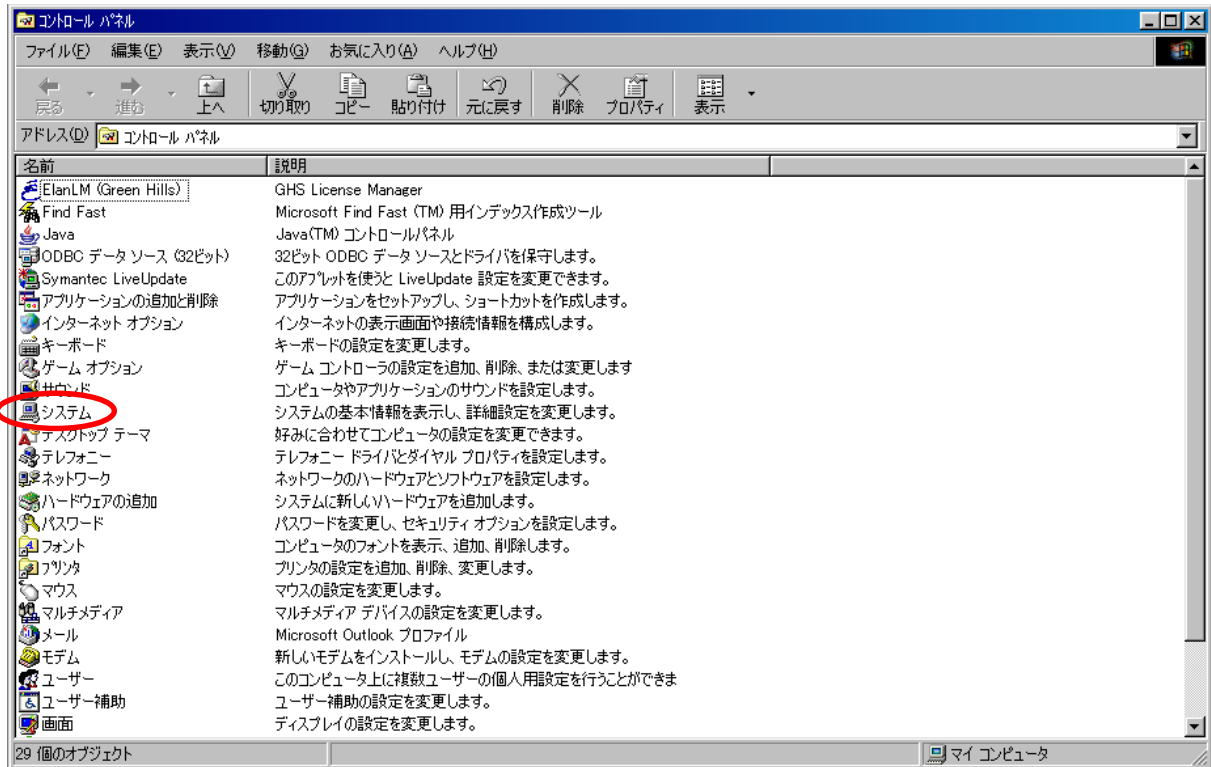


7) デバイスマネージャの [ポート] の  をクリックするとポート一覧が表示されます。

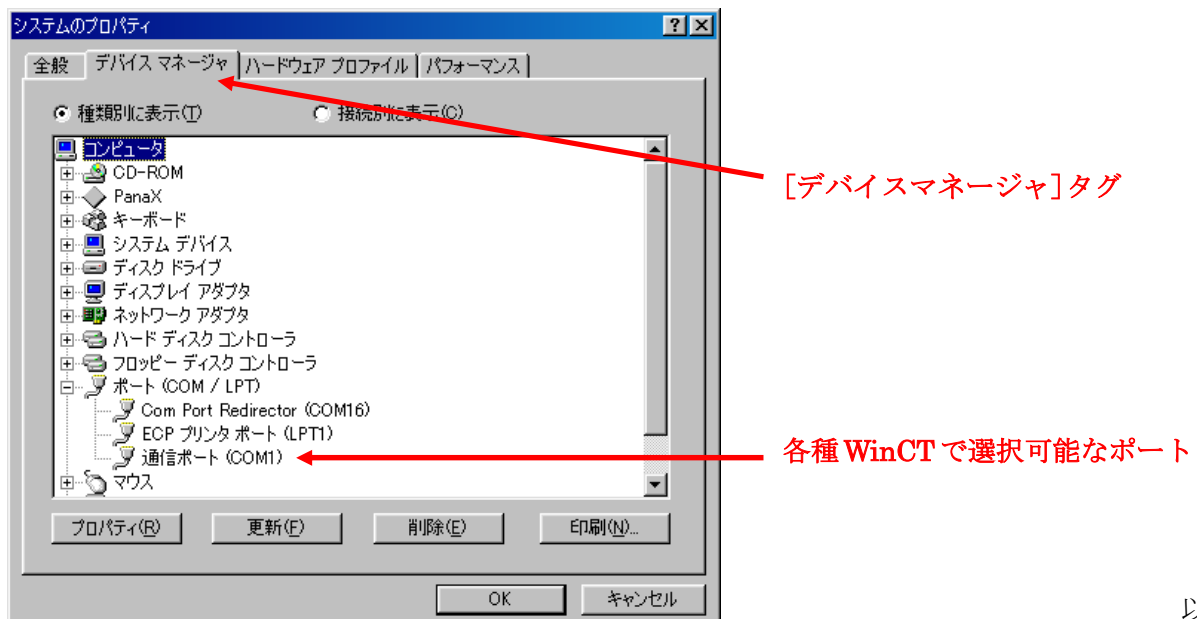


2-7. Windows 98 の場合

- 1) [スタート] をクリックします。
- 2) スタートメニューの [設定] をクリックします。
- 3) 設定メニューの [コントロールパネル] をクリックします。
- 4) コントロールパネルの [システム] をクリックします。



- 5) システムのプロパティの [デバイスマネージャ] タグをクリックします。
- 6) [ポート] の□をクリックするとポート一覧が表示されます。



以上