

防水はかりSWのポールの外し方

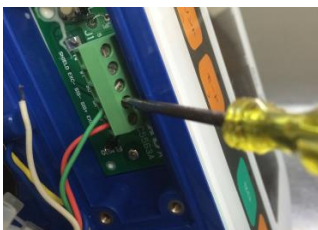
SWシリーズは、IP69K 並びにIP68と非常に高い防塵・防水性能を有しています。今回のポール取り外し作業によって、これらの性能が保証されるものではありません。自己責任において作業着手して下さい。

①表示部底面のロードセルケーブルをパネルから取り外す

マイナスドライバーで四隅の
ゴムパッキンを外し
プラスドライバーでネジを外す

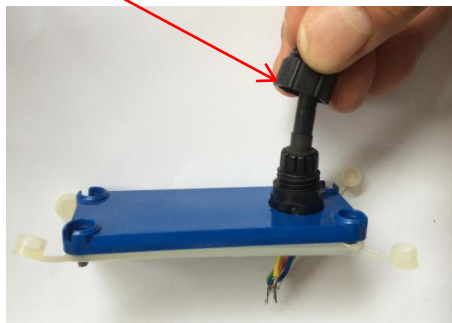


マイナスドライバーで端子台から、
ロードセルケーブルを取り外す

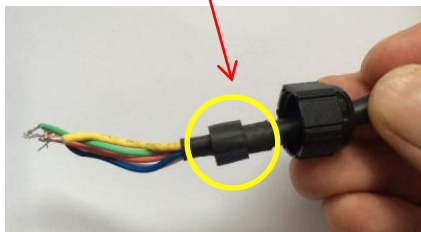


②ケーブルの取り外し

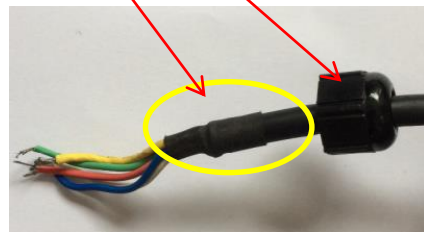
キャップを外して
ケーブルを抜く



ゴムパッキンが
残ってたら抜く



キャップも抜き取る
※黄色枠の被覆(熱収縮チューブ)は
抜かないように注意



ゴムパッキンをケーブルグランド
の中に戻す



③ ポール部分から、ケーブルを抜き取る

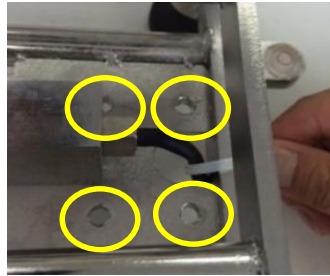
ポール下の足コマを外し、ロードセルケーブルを抜き取る
※ポール部分、フレーム部分にはバリがあるので、ケガとケーブルの破損に注意



表示部から、ポール部分を外す
(4か所プラスネジ)



計量部本体の4か所のネジを外して
ポールとその台座部分を計量部本体から分離させる

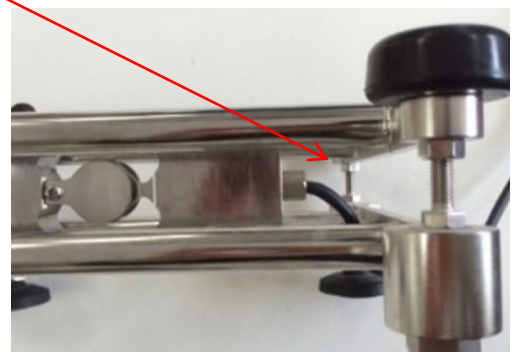
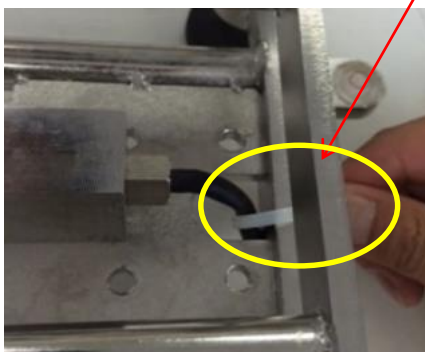


④ ロードセルケーブルの固定

←のように、計量皿を受け止めるアッパーフレームにケーブルが干渉していると、正しく計量出来ないので、ケーブルをロアフレーム側に固定する

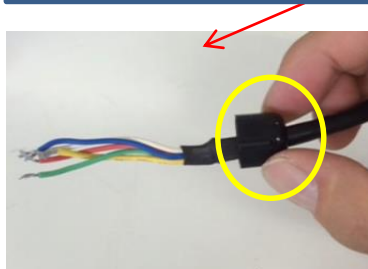
ケーブルがアッパーフレームに当たっているので
針金・タイラップ等でロアフレーム側に固定する

このようにアッパーフレームに当たらない状態にする

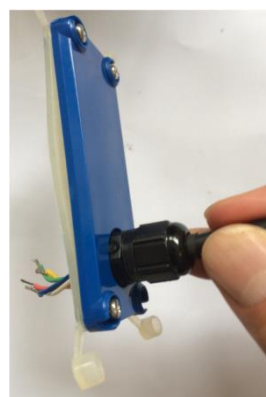


⑤ ケーブルを元に戻す

キャップをケーブルに通す



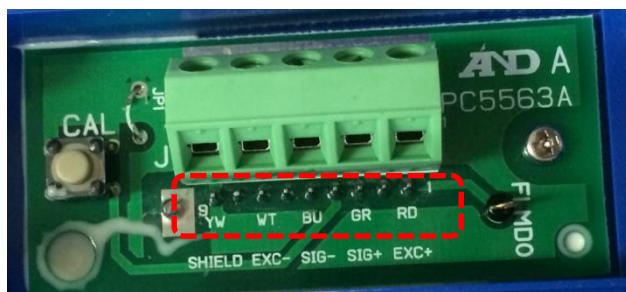
ケーブルグラウンドにケーブルを通してキャップを締める



⑥ 端子台にケーブルを接続

端子台に接続するケーブルの色が書いてあるので、それに合わせて接続する

写真向かって左から YW(黄色) WY(白) BU(青) GR(緑) RD(赤)



⑦ パネルをはめる



四隅のプラスネジを締め
ゴムキャップをしっかりと
はめて完了

