

## 計量法に既定の取引証明に使用することはできません

### ご使用前にご確認ください

- 電源ケーブルをコンセントから抜いて下さい。  
(※充電中はリフト動作いたしません。)
- バッテリーが十分に充電されている事を確認して下さい。
- 付属のリモコン操作で、リフトが上下することを確認して下さい。
- 「非常停止」ボタンを押すとリフト昇降が停止することを確認して下さい。
- ストレッチャーシートに、破れや縫い目の“ほつれ”などが無いことを確認して下さい。
- リフト動作範囲内に、突起物など引っかかる物が無いことを確認して下さい。
- 全てのLANケーブルの接続がされていることを確認して下さい。
- 表示器にプリンタ用の電源ケーブルを差し込まないで下さい。



### 測定時は脚を開いて下さい



#### 測定時



ペダルを踏んでハンドルを閉じ  
“測定”位置にしてください。  
脚が開いた状態になります。  
※キャスターロックをする事!

#### 移動時

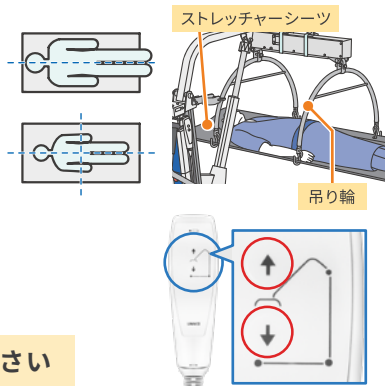


キャスターロックを解除、ペダルを踏んでハンドルを操作し  
“移動”位置にしてください。  
脚が閉じた状態になります。

- ※脚を開かずにリフト操作をすると転倒の恐れがあります。
- ※移動時はストレッチャーシートを畳んで所定の位置に確実に収納して下さい。

### 測定時の手順

- 1 はじめに、表示の電源スイッチを“ON”にして下さい。
- 2 患者の身長に応じて、シートを敷いてください。
- 3 ストレッチャーシートの4ヶ所の穴につり輪のフック部をひっかけます。
- 4 リモコンを上下させて患者をベッドから5 cm～10 cm 浮かした状態まで上昇させます。  
※ストレッチャーバーやシートに周囲のものが触れていない事を確認して下さい。
- 5 測定後は、患者さんの状態を確認しながら、ゆっくりと下げて下さい。



※連続ではかるときは18分以上間をあげてください

# SmartLift Scale 3

## リフトが動かないとき

スイッチを押したときにランプが点灯して動かないときは、バッテリーの残量がわずかになっています。



図のようににぎりを回して患者を安全に降ろし、すぐに充電してください。



## 「非常停止」について



緊急時「非常停止」ボタンを押すと、リフトの動作が停止します



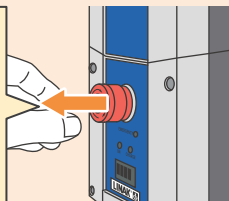
■ 誤って押したときは、以下の方法で解除してください。

解除をしないと動作・充電ができません。

非常停止ボタンに記載されている矢印→の方向にボタンを回してください(反時計方向)



手を離すと非常停止ボタンが手前に出て、解除されます



## 保管時の注意事項

- 1 脚を閉じて、人通りの少ない場所に保管してください。
- 2 左右のリングフックを結合すると、小さく収納できます。
- 3 シーツ、ストレッチャーバーは所定の場所に収納し、フックで固定してください。転倒の恐れがあります。
- 4 電源コードをコンセントに接続し、充電状態にしてください。  
※バッテリーが完全放電すると、交換が必要になります

※コンセントに接続できない場所で保管される場合は、バッテリーを本体より外すか、非常停止ボタンを押してください。

ME機器に関するお問い合わせ 通話料無料

**AND** 株式会社 **エーアンド・デイ**

エー・アンド・デイ ME機器相談センター **0120-707-188**

受付時間：月曜日～金曜日  
(※祝日、弊社休業日を除く 9:00～12:00/13:00～17:00)