

類 別: 機械器具 18 血圧検査又は脈波検査用器具 管理医療機器

一般的名称: 自動電子血圧計 (JMDNコード 16173000)

エー・アンド・デイ デジタル血圧計 UB-328

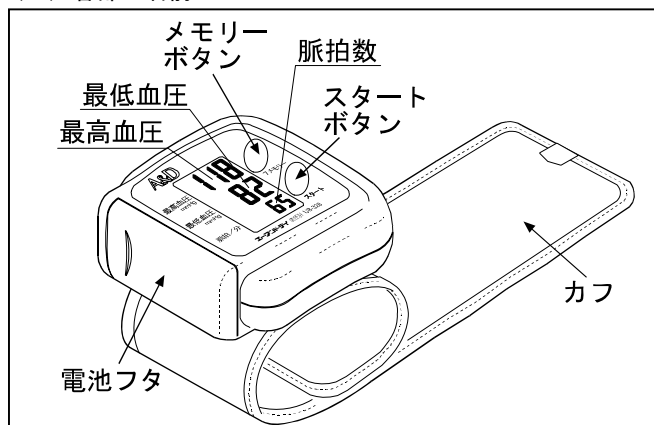
【禁忌・禁止】

(血圧計を適正にご使用頂くための注意事項です。)

- ・ 手首に重度の血行障害のある人は必ず医師と相談のうえ使用してください。体調不良をおこすおそれがあります。
- ・ 測定結果の自己判断、治療はしないでください。医師の指示にしたがってください。
- ・ 傷など未治癒の手首にカフを巻かないでください。
- ・ 点滴や輸血を行っている手首にカフを巻かないでください。怪我や事故をおこすおそれがあります。
- ・ 病院内の麻酔ガスなど可燃性ガスの近くで使用しないでください。引火の可能性があります。
- ・ 病院内の高圧酸素室や酸素テント内など高濃度酸素下では使用しないでください。発火の可能性があります。

【形状・構造及び原理等】

(1) 各部の名前



標準付属品

取扱説明書(保証書付き)	1冊
キャリングケース	1個
単4形アルカリ乾電池	2個
添付文書	1枚

(2) 本体寸法及び重量

寸法: 72.5 (幅) × 58.3 (高さ) × 79.0 (奥行き) mm
質量: 約 120 g (乾電池除く)

(3) 電氣的定格

電 源: DC3V (単4形乾電池 2個)
電撃保護: 内部電源機器 B形

(4) 作動・動作原理

カフ圧力を最高血圧以上に加圧後、徐々に減圧すると、カフ内圧力に心拍に同期した脈動現象が現れます。この脈動の出始めは小さく、減圧に従い大きくなり、やがて最大振幅を示した後、再び小さくなる山型のパターンになります。オシロメトリック方式の血圧計は、この脈動分の振幅波形情報をマイクロコンピュータで解析して最高血圧及び最低血圧を決定しています。

EMC適合 本製品はEMC規格 IEC60601-1-2:2001 に適合しています。

【使用目的、効能又は効果】

使用者の自己血圧管理を目的として、最高血圧・最低血圧、脈拍数を測定して表示します。

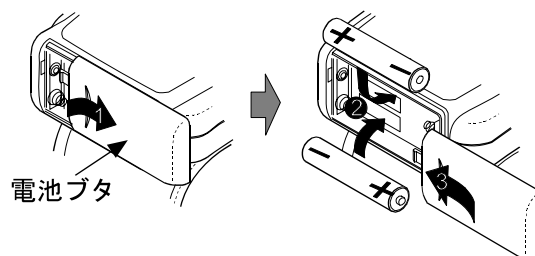
【品目仕様等】

測定方式	: オシロメトリック方式
血圧測定範囲	: 0~280 mmHg
脈拍測定範囲	: 40~200 拍/分
精度	: 圧力 ±4 mmHg 以内 脈拍 読み取り数値の±5%以内
機能	: 測定値記憶・呼び出し (7回分の測定値を記憶)
測定可能手首周	: 約 13.5~19.5 cm
動作温湿度	: +10~+40°C、30~85%RH
保存温湿度	: -20~+60°C、10~95%RH

【操作方法・使用方法等】

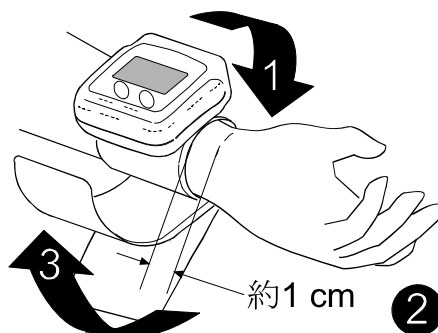
(1) 電池の入れ方

1. 電池プタを矢印の方向へスライドさせて外してください。
2. 新しい乾電池2個を⊕⊖の表示に合わせて入れてください。
3. 電池プタをもとのようにスライドさせて、はめ込みます。



(2) カフの巻き方

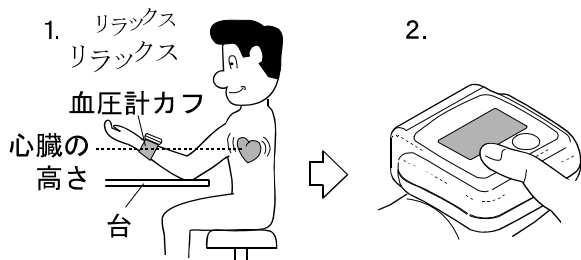
1. 左手の手のひら側に血圧計の表示部がくるようカフを着けてください。
2. カフを手首のすじから約1cm離してください。
3. カフをピッタリ手首に巻いてください。



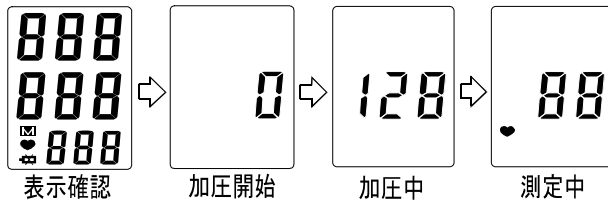
取扱説明書を必ず参照してください。

(3) 血圧測定方法

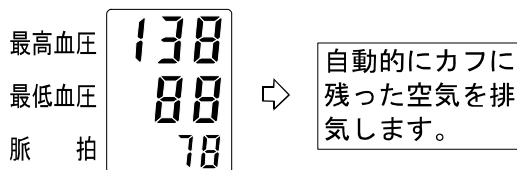
1. 正しい姿勢で座り、カフを心臓の高さと同じにしてください。
2. リラックスして「スタート」ボタンを押してください。



- 図の順番で表示が現れ自動的に加圧を開始し、測定します。
3. 加圧が止まり、自動排気により圧力が徐々に下がり始めハートマークが点灯し測定を開始します。
 4. 脈を検出するとハートマークが脈に合わせて点滅します。



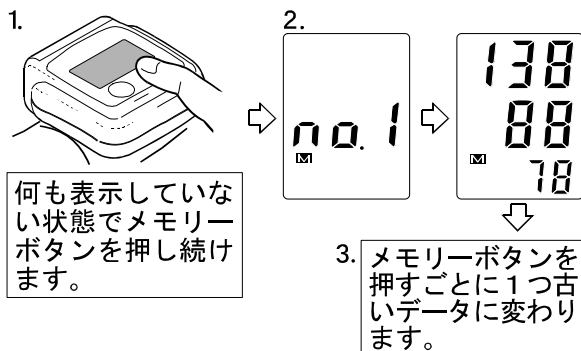
5. 測定が終了すると、最高血圧、最低血圧、脈拍数を同時に表示します。測定終了後、血圧計は自動的にカフに残った空気を排気します。



6. 電源を切るときは、「スタート」ボタンを押してください。電源を切り忘れても、約1分で自動的に電源が切れます。

(4) メモリーデータの呼び出し方

1. 何も表示していない時に、「メモリー」ボタンを押してください。
2. 最新の測定データ（メモリーデータ）を表示します。
3. メモリーデータ表示中に「メモリー」ボタンを押すと、押すごとに1つ古いメモリーデータに変わります。全てのメモリーデータを表示し終わると、何も表示しない状態へ戻ります。



(5) 測定値メモリーの消去

1. 測定値メモリーを消去したい場合は、乾電池を2個とも一旦外してください。測定値メモリーが全て消去されます。

【使用上の注意】

- ・ 正確な値を測定するために、手首のカフの高さが心臓の高さと同じになるようにしてください。
- ・ リラックスして安静にして測定してください。
- ・ 身体を動かしたり、おしゃべりをしないでください。
- ・ 運動や入浴後は数十分してから測定してください。
- ・ カフは正しく巻かないと測定できない場合があります。また、衣類の上から巻くと測定誤差の原因になります。
- ・ 途中で測定を中止したい場合はもう一度「スタート」ボタンを押すと止まります。
- ・ 本機は万が一電源を切り忘れても約1分後自動的に電源が切れるオートパワーオフ機能を備えています。
- ・ 表示部に電池不足マークが点灯した場合は、乾電池を2個同時に新しいものと取替えてください。
- ・ 直射日光が長時間当たる場所では使用しないでください。
- ・ ほこり、塩分、イオウ分などを含んだ空気のない場所でご使用ください。
- ・ 傾斜、振動、衝撃などのない場所でご使用ください。
- ・ 携帯電話など電磁波を発生する機器を近づけないでください。誤動作する可能性があります。
- ・ 血圧測定以外の目的では、使用しないでください。分解や修理・改造を行わないでください。発火したり、故障や事故をおこすおそれがあります。
- ・ 他の医療用具や器具と接続しないでください。事故のおそれがあります。

【貯蔵・保管方法及び使用期間等】

(1) 貯蔵方法

高温・高湿・直射日光は避けてください。また、ホコリの多い所も避けてください。
長期間（約1ヶ月）使用しない場合は、乾電池を取り出してください。

(2) 使用期限

製造日から正規の保守点検を行った場合、5年間とする。
（当社データによる。）

【保守・点検に係る事項】

- ・ しばらく使用しなかったときには、使用前に必ず作動すること（電源が入る、加圧するなど）を確認してからご使用ください。
- ・ 汚れていたり濡れていないかを確認してください。汚れはぬるま湯か石けん水を含ませた布で拭いてください。シンナー、ベンジン等の溶剤を使用しないでください。

【包装】

1台/箱

【製造販売業者及び製造業者の名称及び住所等】

製造販売業者

名称：株式会社エー・アンド・デイ
住所：〒364-8585 埼玉県北本市朝日 1-243
電話：0120-514-016

製造業者

名称：愛安德電子（深圳）有限公司
A&D ELECTRONICS (SHEN ZHEN) CO., LTD.
中華人民共和国