

FXi-08 / GXM-08 / GXL-08 イーサネット・インタフェース



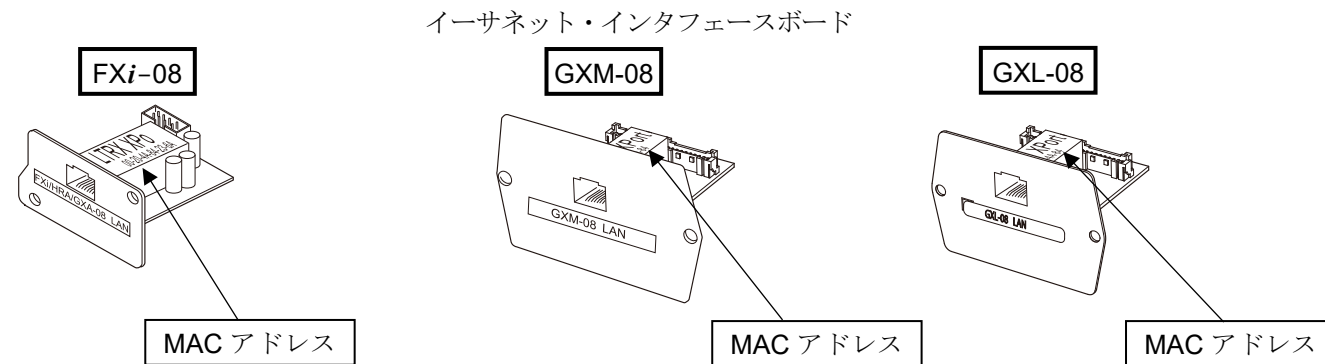
1WMPD4001351E

イーサネット・インタフェース(以下、本製品)を当社の天びんに組み込むと、イーサネット(LAN)通信が可能となり、ネットワークを利用した計量データの管理が可能になります。

対象機種

FXi-08	FX/FZ、FX-i/FZ-i、HR-A/HR-AZ、GX-A/GF-A シリーズ
GXM-08	GX-M/GF-M シリーズ
GXL-08	GX-L/GF-L シリーズ

梱包内容と名称



IP Address . . .

IP アドレス記載シール (5枚)
設定した IP アドレスを記入し、識別子として使用してください。

IP Address . . .

IP アドレス保護シール (5枚)
貼付した IP アドレス記載シールの上に保護シールとして貼付けてください。

取付方法

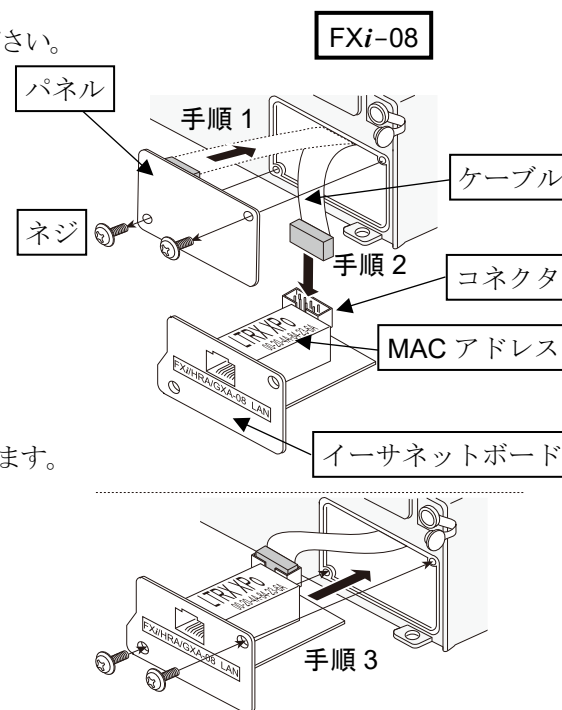
IP アドレスを設定する際に、本製品を個別識別するための MAC アドレス※ (ハードウェアアドレス) が必要となる場合がありますので、記載された MAC アドレスを記録しておいてください。

※ 例：00-20-4A-84-23-6A

(注) 天びんから AC アダプタを外した状態で、以下の作業を行ってください。

FXi-08 の場合

- 手順1 天びん背面のパネルとネジ(2本)を外します。
パネルに両面テープで貼り付いているケーブルのコネクタを剥がし、天びんのケースの外に出します。
- 手順2 コネクタを本製品に差し込みます。
- 手順3 本製品を天びんに差し込み、パネルをネジ止めします。



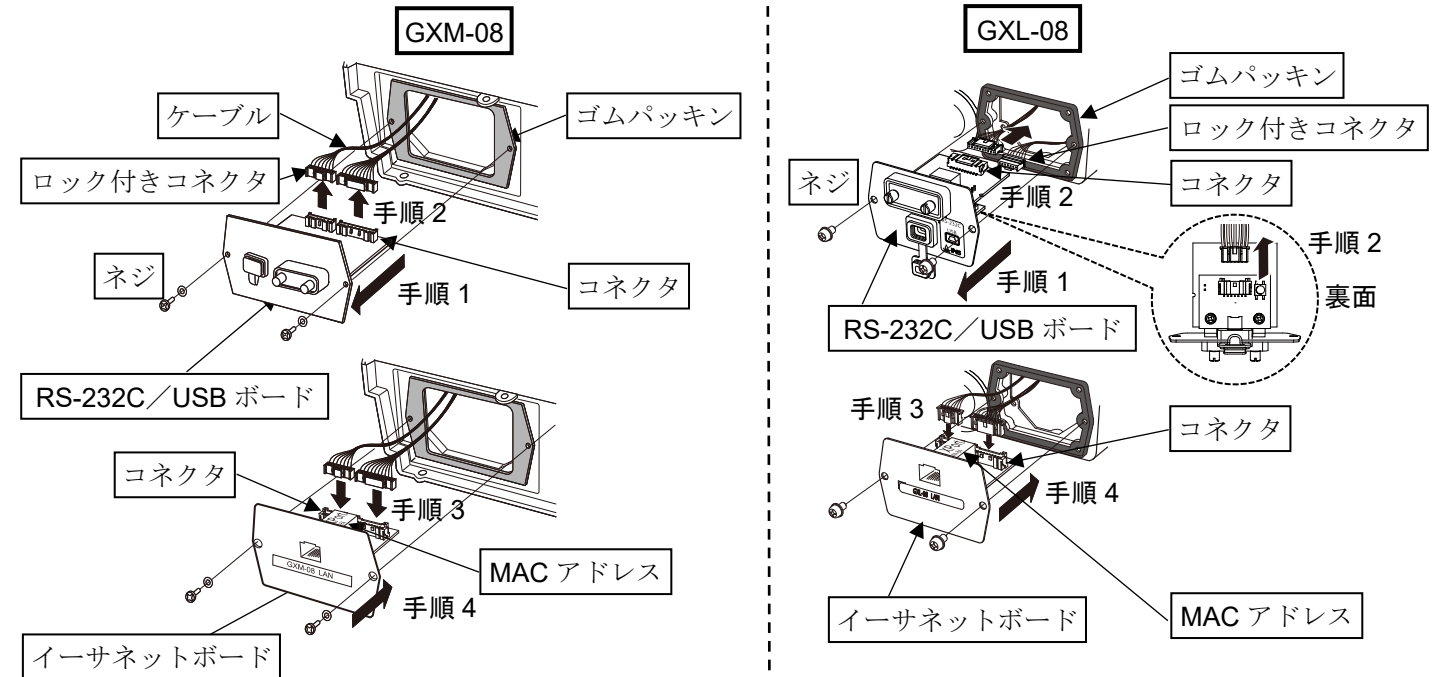
GXM-08 / GXL-08 の場合

- 手順1 2つのネジを外して、標準装備の RS-232C / USB ボードを外します。
- 手順2 RS-232C / USB ボードから 2本のケーブルを外します。
ロック付きのコネクタなので、外すときは注意してください。
ケーブルは無理に引っ張らないでください。
- 手順3 2本のコネクタを本製品に差し込みます。

- 手順4 ゴムパッキンを間に入れて本製品を天びんに差し込みます。
本製品のパネルをねじ止めします。

注意

- 本製品を差し込むときに、ボードの上下の向きに注意してください。
- ゴムパッキンは、深い溝がある面が天びん側です。



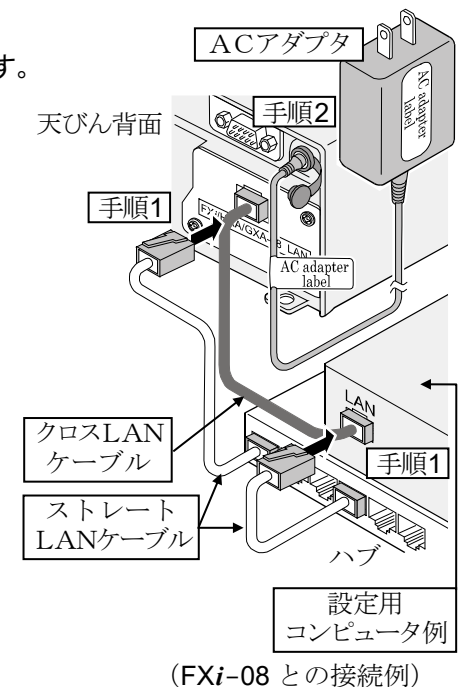
本製品とコンピュータとの接続

注意

- 本製品を既存のネットワークに接続する場合は、必ずネットワーク管理者に相談してください。
本製品が原因でネットワークに障害が発生する可能性があります。また、障害が発生しても当社ではネットワークに関する一切の責任を負いかねますのでご了承ください。
- 本製品の設定は一台ずつ行ってください。出荷時は同じ IP アドレス (172.16.100.2) に設定されています。
IP アドレスを重複させないでください。
- IP アドレスをリセットすることはできません。(出荷時設定に戻せません)
IP アドレスを入力するときは、IP アドレス記載シールに記録することをお勧めします。

準備

- ① 設定の手順「WinCT-Plus 取扱説明書」
 - ② IP アドレス設定ソフト「Device Installer」
 - ③ データ収集ソフトウェア「WinCT-Plus」を弊社ホームページより
(https://www.aandd.co.jp/support/soft_download/weighing.html)
ダウンロードしてください。
- 手順1 コンピュータと本製品をハブを介してストレートケーブルで接続します。
(ハブを使用しないで直接接続する場合は、クロスLANケーブルを使用してください。)
- 手順2 天びんに付属の AC アダプタを天びん本体に差込みます。
- 手順3 コンピュータと本製品の IP アドレスとサブネットマスクを設定します。
設定方法は「WinCT-Plus 取扱説明書」を参照してください。
異なる手順で設定を行うと通信できなくなる場合があります。
- 手順4 設定した IP アドレスを「IP アドレス記載シール」に記入し、適当な場所に貼付してください。(天びんの識別がしやすくなります。)
- 手順5 データ収集ソフトウェア「WinCT-Plus」をコンピュータにインストールします。
インストール方法は「WinCT-Plus 取扱説明書」を参照してください。



(FXi-08 との接続例)

FXi-08 / GXM-08 / GXL-08 Ethernet Interface

A&D A&D Company, Ltd.

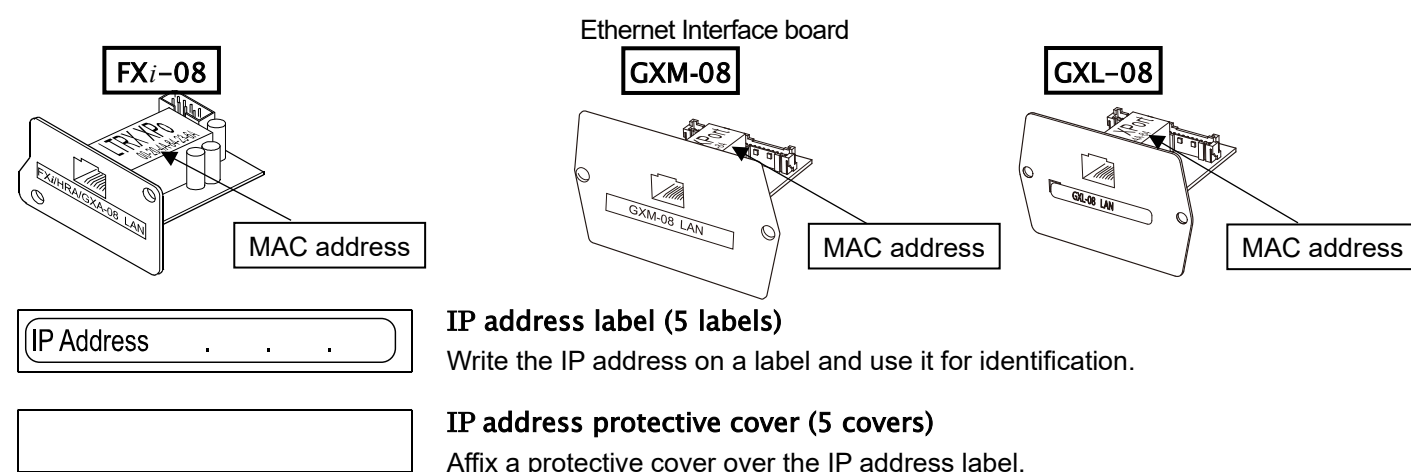
1WMPD4001351E

When this Ethernet interface (Below, this product) is installed into the A&D balances, the balances can communicate with a computer through the LAN port and the weighing data can be managed with the software "WinCT-Plus".

Target models

FXi-08	FX / FZ, FX-i / FZ-i, HR-A / HR-AZ, GX-A / GF-A Series
GXM-08	GX-M / GF-M Series
GXL-08	GX-L / GF-L Series

Unpacking the Ethernet Board



Installing the Ethernet Board

When setting the IP address, you may need the MAC address* (hardware address) to identify the product individually, so make a note of the stated MAC address.

* Example: 00-20-4A-84-23-6A

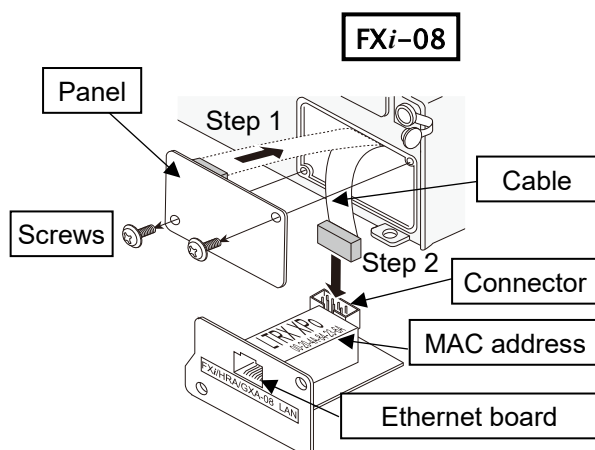
Caution: Remove the AC adapter from the balance before doing the following work.

In case of FXi-08

Step 1 Remove the two screws from the rear of the balance and remove the panel. Peel the connector off that is attached on the panel with double-side adhesive tape.

Step 2 Connect the connector to the this product.

Step 3 Insert this product into the balance and screw the panel.

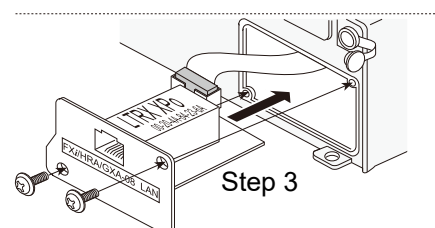


In case of GXM-08 / GXL-08

Step 1 Remove the two screws from the panel and remove the RS-232C / USB board from the balance.

Step 2 Pull gently and remove the two cables from the RS-232C / USB board.

Step 3 Insert the two connectors into the product.

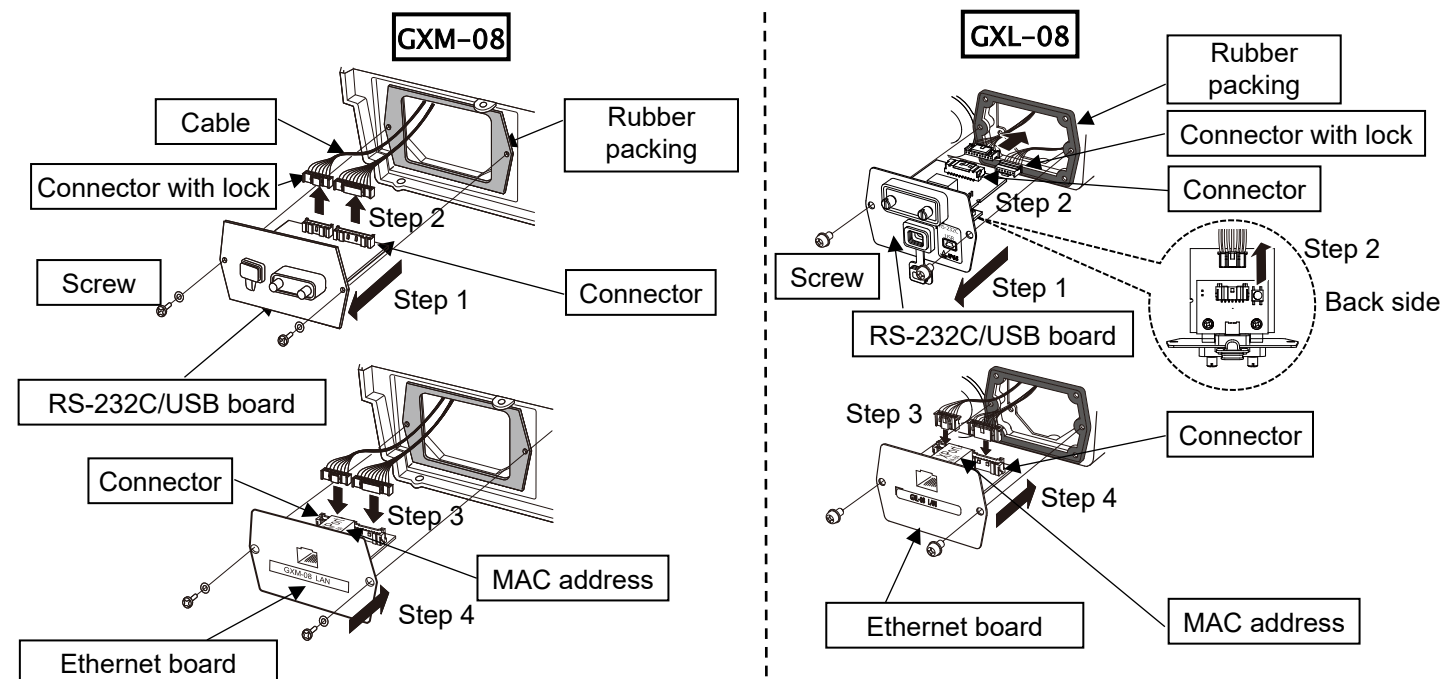


Step 4 Insert the rubber packing and plug the this product into the balance.

Screw the panel of this product.

Caution

- When inserting the this product, pay attention to the top and bottom orientation of the board.
- The rubber packing has a deep groove on the balance side.



Connecting the Ethernet Board to a Computer

Caution

- Contact the network manager before connecting the this product to a network. A network error may occur due to the this product. A&D and dealers assume no responsibility for errors.
- Preset the IP address and subnet mask into the this product one by one. The IP address, 172.16.100.2, is set for all this product at the factory. Do not duplicate IP addresses.
- The IP address cannot be restored to factory setting. We recommend that you write the IP address on the supplied label.

Preparation

Please download each software from A&D website (<https://www.aandd.jp/products/software/software.html>) for below.

- Setting procedure "WinCT-Plus" instruction manual
- IP address setting software "Device Installer"
- Data acquisition software "WinCT-Plus"

Step 1 Connect the Ethernet board and the computer using a hub and straight cables. (When connecting directly without using a hub, use a cross cable)

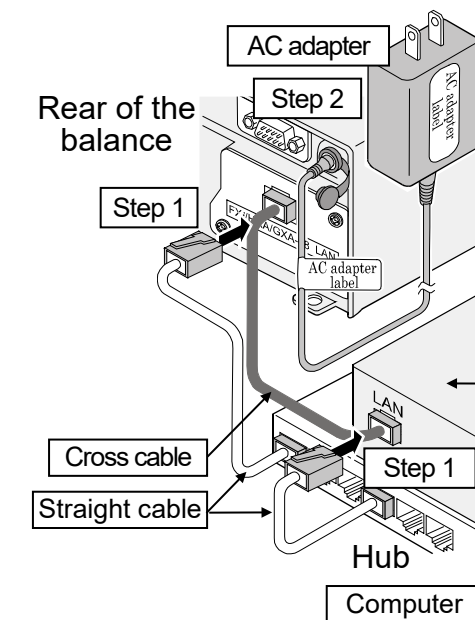
Step 2 Reconnect the AC adapter to the balance.

Step 3 Preset the IP addresses and subnet mask of the this product and the computer. For the setting procedure, refer to the "WinCT-Plus" instruction manual.

A communication error may occur with the wrong operation.

Step 4 Write the IP address on "IP address label" and affix it where you can see the address easily.

Step 5 Install the data acquisition software to refer to the "WinCT-Plus" instruction manual.



(Connection example with FXi-08)