

Technology You Can Trust

AND
A&D Medical

電動昇降式

ストレッチャースケール

AD-6055

取引・証明用
検定付

精度等級
3級

体重計つきストレッチャー初!

電動アクチュエーターで、

担架の昇降が可能!



ガードル棒、酸素ポンベ金具、専用プリンタは、オプションです。
また、酸素ポンベ、輸液バック等はご使用イメージのために
取り付けたもので、当社では取扱をしております。

電動昇降式

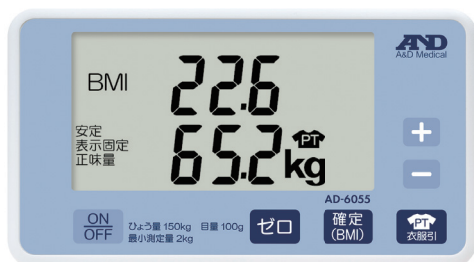
ストレッチャースケール

取引・証明用
検定付

精度等級
3級

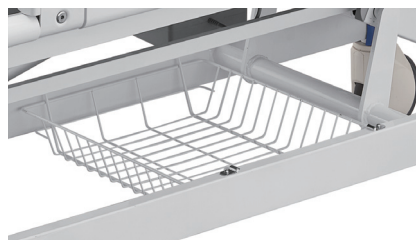
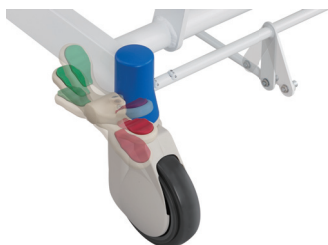
AD-6055 ¥1,200,000(税抜)

患者の搬送・計量ができるストレッチャー型の検定付体重計。
寝台部の昇降には、電動アクチュエータを使用する事により、
スイッチひとつで行うことができます。



表示部

- BMI計算機能搭載
患者の身長値を入力すれば、BMIを自動計算できます。
- 衣服引き機能
患者の着衣重量引き機能を搭載しています。



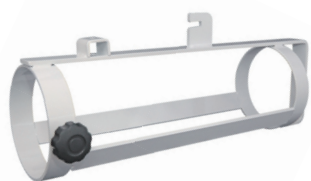
キャスターオールロック機能

両サイドにペダルを装備。4輪フリー、直進固定、
固定(ブレーキ)の操作が可能です。

便利な小物入れ用カゴ付き

移送時にもご利用いただけます。

オプション



AD6055酸素ポンペ金具
AD6055-01 ¥26,000(税抜)
JANコード 4981046714341

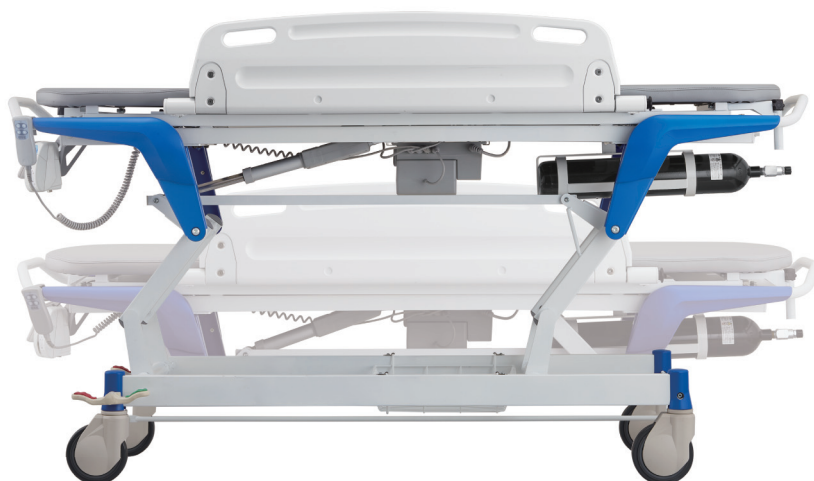


ADプリンタユニット
AD-PR580 ¥55,000(税抜)
JANコード 4981046713603

プリンタ取付キット
AD-PR580-003 ¥6,000(税抜)
JANコード 4981046714358
※プリンタをご利用の際は、プリンタ取付
キットも必要となります。



プリンタ用紙(5巻/箱)
紙幅58mm 長さ30m
AX-PP147-S ¥5,000(税抜)
JANコード 4981046711340

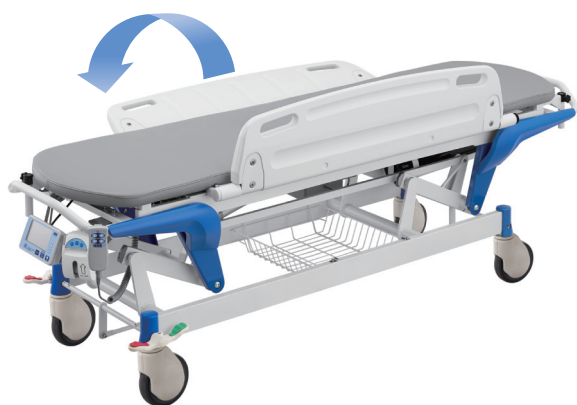


ポイント!

電動アクチュエータの採用により、寝台部の昇降がスイッチひとつで行えます。
さらに昇降範囲は、550mm～960mmまで、無段階に調整できます。
固定(ブレーキ)の操作が可能です。



ガードル棒、酸素ボンベ金具、専用プリンタはオプションです。
また、酸素ボンベ、輸液バック等はご使用イメージのために取り付けたもので、当社では取扱をしております。



樹脂製サイドボード

樹脂製サイドボードの採用により、患者の移乗を安全に行うことができます。さらにオプションのスライディングマットSM-100を利用すれば更に操作性が向上します。

ガードル棒 (オプション)

頭側、脚側の各1カ所取付が可能です。



ガードル棒
AD6101-01 ¥6,000(税抜)
JANコード 4981046712194



スライディングマット
SM-100
AS-SM-100 ¥60,000(税抜)
JANコード 4981046712217



リモコン ※付属品と同じ
AD6055-03 ¥20,000(税抜)
JANコード 4981046714334



バッテリー ※付属品と同じ
AD6055-02 ¥50,000(税抜)
JANコード 4981046714327

仕様

品名	電動昇降式 ストレッチャースケール
型名	AD-6055
精度等級	3級(※ご使用地域をご指定ください。)
承認番号	第D1418号
ひょう量	150kg
目量	100g
最小測定量	2kg
最大減算風袋量	90.0kg
使用温湿度範囲	温度: +5°C~+35°C 湿度: 85%RH以下(但し結露なきこと)
保存温度範囲	温度: -10°C~+60°C
表示	7セグメント液晶表示(2段表示)
表示部主な機能	BMI計算機能、実風袋機能、衣服引き機能(プリセット風袋機能)、オートパワーオフ機能、時計機能(外部出力)
外部出力	RS-232C 1ch(D-SUB 9P) ※プリンタ接続時使用
計量スペース	1900(W)×500(D)mm
本体寸法	2008(W)×590(D)×550~960(H)mm 突起部含まず
本体質量	約86kg
電源	AC100V 50HZ/60Hz または、専用充電電池
電池寿命	昇降回数約50回/80kg荷重時 充電寿命: 約500回(バッテリー50%放電時)
付属品	取扱説明書
記録装置	オプション専用プリンタ
標準価格(税抜)	¥1,200,000
商品コード	AD6055
JANコード	4981046701471

※ 送料別途

本製品は、大型商品のため、送料を別途申し受けます。
料金については、弊社担当までお問い合わせください。

使用地域区分

使用地域(都道府県)		使用地域の表記 重力加速度の範囲
1	北海道	9.807 ~ 9.803m/s ²
2	青森県、岩手県、宮城県、秋田県	9.804 ~ 9.800m/s ²
3	宮城県、山形県、福島県、茨城県、新潟県	9.802 ~ 9.798m/s ²
4	栃木県、千葉県、神奈川県、山梨県、群馬県、埼玉県、東京都(八丈・小笠原を除く)、福井県、富山県、石川県、静岡県、岐阜県、愛知県、三重県、大阪府、和歌山県、奈良県、滋賀県、京都府、兵庫県、山口県、広島県、岡山県、鳥取県、島根県	9.800 ~ 9.796m/s ²
5	長野県、東京都(全域)、神奈川県、山梨県、静岡県、岐阜県、愛知県、三重県、大阪府、和歌山県、奈良県、滋賀県、山口県、広島県、岡山県、鳥取県、香川県、愛媛県、徳島県、高知県、長崎県、福岡県、佐賀県、熊本県、宮崎県、大分県、鹿児島県(薩摩地方に限る)	9.798 ~ 9.794m/s ²
6	鹿児島県(薩摩地方を除く)	9.794 ~ 9.790m/s ²
7	沖縄県	9.792 ~ 9.789m/s ²

2箇所に記載されている県は、どちらの重力加速度の範囲でも使用できます。

ME機器に関するお問い合わせは

イー・アンド・デイME機器相談センター

0120-707-188

受付時間: 月~金曜日(祝日、弊社休業日を除く) 9:00~12:00 13:00~17:00

販売元

AND 株式会社 **イー・アンド・デイ**

本社: 〒170-0013 東京都豊島区東池袋3丁目23番14号
TEL.03-5391-6127(直) FAX.03-5391-6129

■ 札幌出張所 TEL.011-251-2753(代) FAX.011-251-2759
■ 仙台出張所 TEL.022-211-8051(代) FAX.022-211-8052
■ 名古屋営業所 TEL.052-726-8763(直) FAX.052-726-8769
■ 大阪営業所 TEL.06-7668-3904(直) FAX.06-7668-3901
■ 広島営業所 TEL.082-233-0611(代) FAX.082-233-7058
■ 福岡営業所 TEL.092-441-6715(代) FAX.092-411-2815

<http://www.aandd.co.jp>

※ 取扱説明書をよくお読みの上ご使用ください。 ※ 外観及び仕様は改良のため、お断りなく変更することがあります。

※ AD6055-ADJC-02-PR2-15908