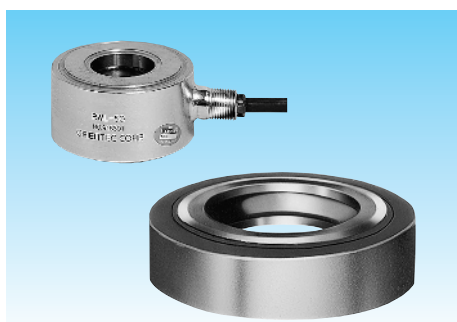


RWLシリーズ

ワッシャー型、完全密閉構造／特注品



自重(質量)：約2kg~160kg

高温、防湿、防油対策を施した構造。
圧延圧力及びプレス荷重の制御に最適。

型式名	定格容量 (質量)
RWL-10	100kN (10.20t)
RWL-20	200kN (20.39t)
RWL-30	300kN (30.59t)
RWL-50	500kN (50.98t)
RWL-100	1MN (102.0t)
RWL-200	2MN (203.9t)
RWL-300	3MN (305.9t)
RWL-500	5MN (509.8t)
RWL-1000	10MN (1020t)
RWL-1500	15MN (1529t)
RWL-2000	20MN (2039t)
RWL-2500	25MN (2549t)
RWL-3000	30MN (3059t)

仕様

定格出力 ———— 1mV/V±30%
許容過負荷 ———— 150% of R.C.
総合誤差 ———— 1% of R.O.
推奨印加電圧 ———— DC5~12V
温度補償範囲 ———— -10℃~70℃
零点の温度影響 ———— 0.1% of R.O./℃
出力の温度影響 ———— 0.5% of Load/10℃ Typ.(100kN~500kN)
0.1% of Load/10℃ Typ.(1MN~30MN)
ケーブル太さ/長さ ———— φ6/3m(100kN~500kN)
φ7.5/10m(1MN~30MN)
防塵・防水 ———— IP64(100kN~500kN)
IP67(1MN~30MN)

CPAシリーズ

圧縮型、完全密閉構造／特注品



自重(質量)：約9kg~250kg

大容量100kN~3MN。

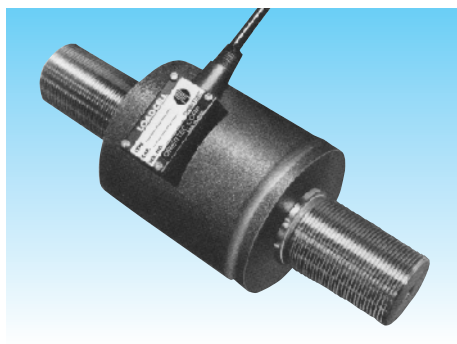
型式名	定格容量 (質量)
CPA-10	100kN (10.20t)
CPA-20	200kN (20.39t)
CPA-30	300kN (30.59t)
CPA-50	500kN (50.99t)
CPA-75	750kN (76.48t)
CPA-100	1MN (102.0t)
CPA-150	1.5MN (153.0t)
CPA-200	2MN (203.9t)
CPA-225	2.25MN (229.4t)
CPA-300	3MN (305.9t)

仕様

定格出力 ———— 2.0394mV/V±0.1%
許容過負荷 ———— 150% of R.C.
総合誤差 ———— 0.08% of R.O.
推奨印加電圧 ———— DC5~12V
温度補償範囲 ———— -10℃~75℃
零点の温度影響 ———— 0.03% of R.O./10℃
出力の温度影響 ———— 0.03% of Load/10℃ Typ.
ケーブル太さ/長さ ———— φ9.7/3m
防塵・防水 ———— IP67

TPAシリーズ

引張型、完全密閉構造／特注品



大容量100kN~2MN。

型式名	定格容量 (質量)
TPA-10-A	100kN (10.20t)
TPA-20-A	200kN (20.39t)
TPA-30-A	300kN (30.59t)
TPA-50-A	500kN (50.99t)
TPA-100-A	1MN (102.0t)
TPA-150-A	1.5MN (153.0t)
TPA-200-A	2MN (203.9t)

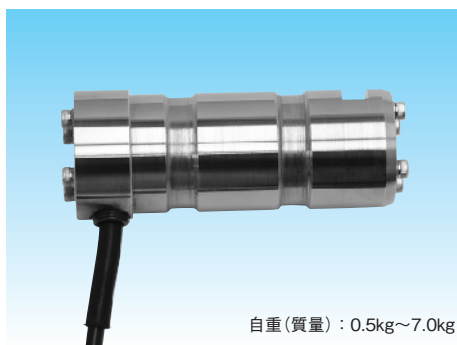
自重(質量)：約10kg~175kg

仕様

定格出力 ———— 2.0394mV/V±0.25%
許容過負荷 ———— 150% of R.C.
総合誤差 ———— 0.08% of R.O.
推奨印加電圧 ———— DC5~12V
温度補償範囲 ———— -10℃~75℃
零点の温度影響 ———— 0.03% of R.O./10℃
出力の温度影響 ———— 0.03% of Load/10℃ Typ.
ケーブル太さ/長さ ———— φ9.7/3m
防塵・防水 ———— IP67

SPNシリーズ

ピン型／特注品



自重(質量)：0.5kg~7.0kg

クレーン車転倒防止等のロードリミッタ用途に最適。

型式名	定格容量 (質量)
SPN-1-D1	10kN (1.020t)
SPN-2-D1	20kN (2.039t)
SPN-3-D1	30kN (3.059t)
SPN-5-D1	50kN (5.099t)
SPN-8-D1	80kN (8.158t)
SPN-10-D1	100kN (10.20t)
SPN-15-D1	150kN (15.30t)
SPN-20-D1	200kN (20.39t)
SPN-30-D1	300kN (30.59t)

仕様

定格出力 ———— 1mV/V±30%
許容過負荷 ———— 150% of R.C.
総合誤差 ———— 3% of R.O.
推奨印加電圧 ———— DC5~12V
温度補償範囲 ———— -10℃~70℃
零点の温度影響 ———— 0.3% of R.O./10℃
出力の温度影響 ———— 0.5% of Load/10℃ Typ.
ケーブル太さ/長さ ———— φ7/3m
防塵・防水 ———— IP67