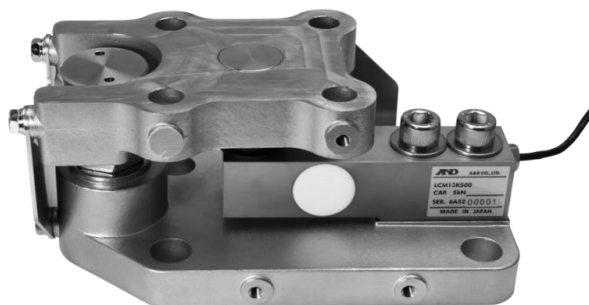
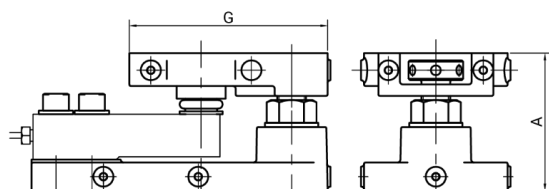
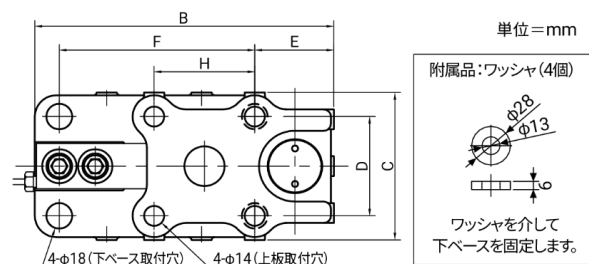


耐腐食性を要求するタンク・ホップスケールの構築に最適。圧縮用。
 ストッパー機構内蔵、ストッパギャップは調整済みのため簡単に設置が可能。



外形寸法図



※ロードセルはステンレス、マウント金具はステンレス

ケーブル色 赤:電源+ 白:電源- 緑:出力+ 青:出力- 黄:シールド

単位=mm

型名	A	B	C	D	E	F	G	H	質量(kg)
LCM13-K100-M, K200-M, K300-M, K500-M, T001-M, T1.5-M	97	208	104	70	55	136	138	70	5.6
LCM13-T002-M, T003-M	116	242	118	84	48	175	145	84	8.6

定格容量及び仕様

※受注生産品です。

型名	定格容量	OIML R60適合
LCM13-K100-M*	1kN (102.0kg)	C3
LCM13-K200-M*	2kN (203.9kg)	
LCM13-K300-M*	3kN (305.9kg)	
LCM13-K500-M*	5kN (509.9kg)	
LCM13-T001-M*	10kN (1.020t)	
LCM13-T1.5-M*	15kN (1.530t)	
LCM13-T002-M*	20kN (2.039t)	
LCM13-T003-M*	30kN (3.059t)	

項目	仕様
定格出力	2mV/V±0.1%
許容過負荷	150% of R.C.
限界過負荷	200% of R.C.
総合誤差	0.03% of R.O.
推奨印加電圧	DC5~12V
最大印加電圧	DC15V
零バランス	±1% of R.O.
入力端子間抵抗	380Ω±20Ω
出力端子間抵抗	350Ω±3.5Ω
絶縁抵抗	5,000MΩ以上/DC50V
温度補償範囲	-10℃~40℃
零点の温度影響	0.016% of R.O./10℃ Typ.
出力の温度影響	0.013% of Load/10℃ Typ.
ケーブル太さ/長さ	φ4/3m
材質	ロードセル:ステンレス/マウント金具:ステンレス
防塵・防水	IP67

価格

※受注生産品です。

型名	商品コード	JANコード	標準価格(税抜)
LCM13-K100-M*	LCM13K100-M	4981046612418	¥90,000
LCM13-K200-M*	LCM13K200-M	4981046612425	¥90,000
LCM13-K300-M*	LCM13K300-M	4981046612432	¥90,000
LCM13-K500-M*	LCM13K500-M	4981046612449	¥90,000
LCM13-T001-M*	LCM13T001-M	4981046612456	¥90,000
LCM13-T1.5-M*	LCM13T1.5-M	4981046612463	¥90,000
LCM13-T002-M*	LCM13T002-M	4981046612470	¥120,000
LCM13-T003-M*	LCM13T003-M	4981046612487	¥120,000