

# LCCU21シリーズ

LCCU21N100/LCCU21N200/LCCU21N500/LCCU21KN001

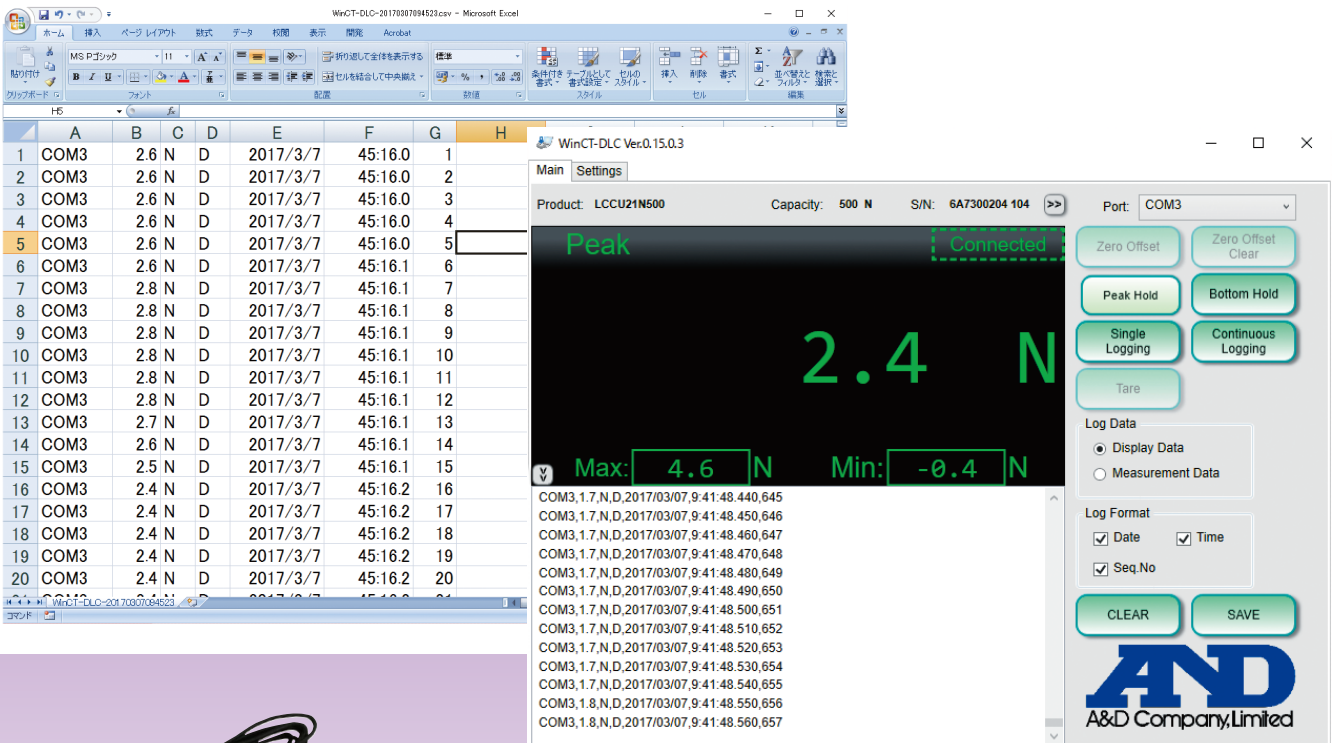
USBケーブルで  
コンピュータと  
接続して簡単測定

小型・軽量の力測定用圧縮型デジタルロードセル。  
荷重分布測定、圧入やプレス加圧変化測定に最適。

測定用ソフトウェア“WinCT-DLC”を使用することで、測定データを簡単にコンピュータで確認することができます。“WinCT-DLC”は弊社ホームページからダウンロードしてください。

[http://www.aandd.co.jp/adhome/support/soft\\_download.html](http://www.aandd.co.jp/adhome/support/soft_download.html)

測定結果をCSVまたはExcelデータにすることができます。



The screenshot shows the WinCT-DLC software interface. On the left, there is a table with columns A through H. The table contains 20 rows of data, including force values (e.g., 2.6 N, 2.8 N, 2.7 N, 2.4 N) and dates (2017/3/7). On the right, there is a control panel for the LCCU21N500 load cell. It displays a current reading of 2.4 N, a peak of 4.6 N, and a minimum of -0.4 N. The interface also includes buttons for Zero Offset, Peak Hold, Single Logging, and Continuous Logging, along with a log data window showing a list of recorded measurements.

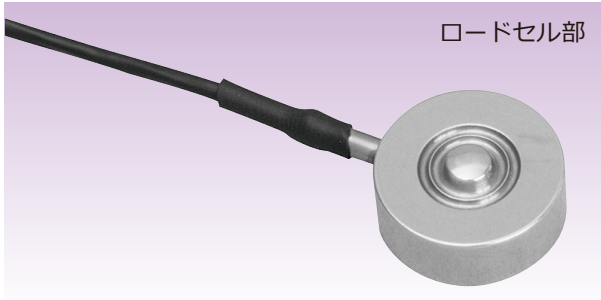


## 用途

- ベッドなどの荷重分布測定
- プレス機の圧力測定
- 自転車チェーンの圧力測定
- ばね圧縮力測定
- 高周波溶着機の押圧測定
- ロボット関節への力測定

# LCCU21シリーズ

LCCU21N100/LCCU21N200/LCCU21N500/LCCU21KN001



取付ホルダ(付属品)

ロードセル

取付ホルダ(付属品)

プラスチックケース

Model.No.	φA	B	C	D	E	F	G	自重(質量)(g)
LCCU21N100/N200	10	18	4	16	8	28	20	約50
LCCU21N500/KN001	16	24	7	22	14	32	24	約55

※自重(質量)はアンプ、ケーブルを含む  
単位=mm

型式	LCCU21N100	LCCU21N200	LCCU21N500	LCCU21KN001
定格容量	100N (10.20kg)	200N (20.39kg)	500N (50.99kg)	1kN (102.0kg)
定格出力	100.00 ±0.50(0.5%)	200.00 ±1.00(0.5%)	500.00 ±2.50(0.5%)	1000.0 ±5.0(0.5%)

## 仕様

- 総合誤差 ————— 0.5% of R.O.
- 電源/電圧 ————— DC5V(USBバスパワー)
- 電源/平均消費電流<sup>※1</sup> ——— 50mA 以下
- ゼロバランス ————— ±2% of R.O.
- ゼロ点の温度影響 ——— 0.6% of R.O./10℃
- 出力の温度影響 ————— 0.6% of LOAD/10℃
- 温度補償範囲 ————— 0℃ ~ 70℃
- 許容温度範囲 ————— -10℃ ~ 80℃
- 最大許容過負荷 ————— 150% of R.C.
- A/D 変換速度 ————— 100回/s
- デジタルフィルタ ————— None, 0.7, 1.0, 1.4, 2.0, 2.8, 4.0, 5.6, 8.0, 11.0Hzより選択 (初期値 1.0Hz)
- ケーブル ————— ロードセル・ケース間  
φ2mm 長さ 2m  
USBケーブル(付属品)  
φ4mm 長さ 1.5m
- 保護等級<sup>※2</sup> ————— IP64 相当
- 通信規格 ————— USB Ver.2.0 準拠  
Full Speed
- USBコネクタ ————— micro-B TYPE

型式	LCCU21N100	LCCU21N200	LCCU21N500	LCCU21KN001
固有振動数 <sup>※1</sup> <sub>※2</sub>	45kHz	55kHz	30kHz	35kHz
質量 <sup>※3</sup>	約50g		約55g	

※1: 参考値 ※2: ロードセルのみ  
※3: 本体(ロードセル、ケーブル、プラスチックケース)



安全上のご注意

● ご使用の際は、取扱説明書をよくお読みの上、正しくお使いください。