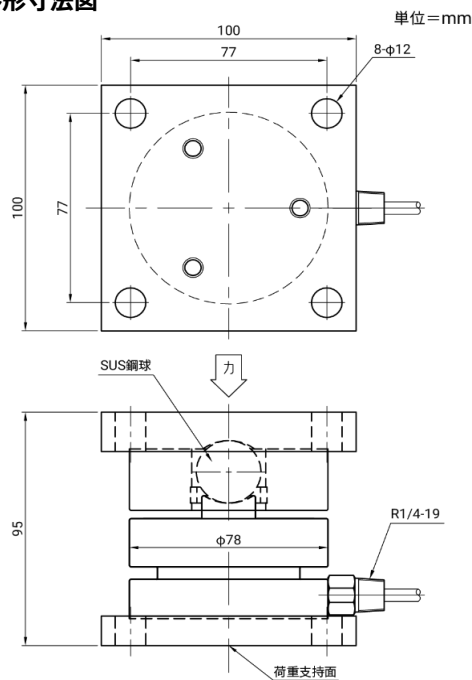


ステンレス溶接密閉構造で揺動機構型※ストッパー金具付。
食品、薬品市場でホッパ、タンクスケールに最適。圧縮タイプ。

※揺動機構とは、玉受機構により横荷重を受けた場合、復元力が得られる機構です。



外形寸法図



ケーブル色 赤：電源+ 白：電源- 緑：出力+ 青：出力- 黄：シールド

定格容量及び仕様

型名	定格容量
LCC07-K500	5kN (509.9kg)
LCC07-T001	10kN (1.020t)
LCC07-T002	20kN (2.039t)
LCC07-T003	30kN (3.059t)
LCC07-T005	50kN (5.099t)

項目	仕様
定格出力	2mV/V±0.1%
許容過負荷	150% of R.C.
限界過負荷	200% of R.C.
総合誤差	0.03% of R.O.
推奨印加電圧	DC5~12V
最大印加電圧	DC15V
零バランス	±1% of R.O.
入力端子間抵抗	780 + 20Ω
出力端子間抵抗	700 ± 10Ω
絶縁抵抗	500M以上Ω/DC50V
温度補償範囲	-10℃~40℃
零点の温度影響	0.04% of R.O./10℃
出力の温度影響	0.014% of Load/10℃ Typ.
ケーブル太さ/長さ	φ5.6/5m
材質	ステンレス
防塵・防水	IP67
質量	4kg

価格

型名	商品コード	JANコード	標準価格 (税抜)
LCC07-K500	LCC07K500	4981046613736	¥120,000
LCC07-T001	LCC07T001	4981046613743	¥120,000
LCC07-T002	LCC07T002	4981046613750	¥120,000
LCC07-T003	LCC07T003	4981046613767	¥120,000
LCC07-T005	LCC07T005	4981046613774	¥120,000