

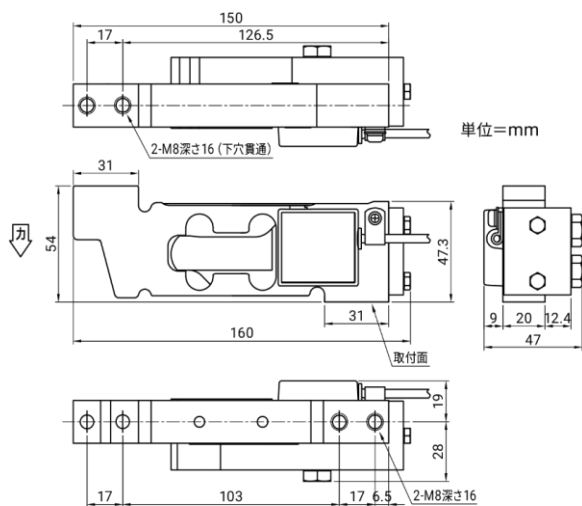
過荷重・衝撃に強い過負荷ストッパー機能を内蔵。



定格容量及び仕様

型名	定格容量	たわみ量	固有振動数	許容モーメント
LCB22-K006	58.84N (6kg)	0.17mm	260Hz	4.62N・m
LCB22-K010	98.07N (10kg)		340Hz	7.69N・m
LCB22-K015	147.1N (15kg)		410Hz	11.5N・m
LCB22-K020	196.1N (20kg)		450Hz	15.4N・m
LCB22-K030	294.2N (30kg)		510Hz	23.1N・m
LCB22-K060	588.4N (60kg)		620Hz	46.2N・m

外形寸法図



ケーブル色 赤：電源+ 白：電源- 緑：出力+ 青：出力- 黄：シールド

項目	仕様
定格出力	1.5mV/V±5%
許容過負荷	500% of R.C.
限界過負荷	1,000% of R.C.
総合誤差	0.02% of R.O.
推奨印加電圧	DC5~12V
最大印加電圧	DC15V
零バランス	±5% of R.O.
入力端子間抵抗	1.13kΩ±100Ω
出力端子間抵抗	1kΩ±10Ω
絶縁抵抗	2,000MΩ以上/DC50V
温度補償範囲	-10℃~40℃
零点の温度影響	0.014% of R.O./10℃ Typ.
出力の温度影響	0.011% of Load/10℃ Typ.
ケーブル太さ/長さ	φ4/1.5m
積面サイズ	400mm×400mm
材質	アルミ
防塵・防水	IP65、IP67 (強い水流は利用できません)
質量	0.5kg

価格

型名	商品コード	JANコード	標準価格 (税抜)
LCB22-K006	LCB22K006	4981046130455	¥40,000
LCB22-K010	LCB22K010	4981046130462	¥40,000
LCB22-K015	LCB22K015	4981046130479	¥40,000
LCB22-K020	LCB22K020	4981046130486	¥40,000
LCB22-K030	LCB22K030	4981046130493	¥40,000
LCB22-K060	LCB22K060	4981046152426	¥40,000



安全上のご注意

●ご使用の際は、取扱説明書をよくお読みの上、正しくお使いください。