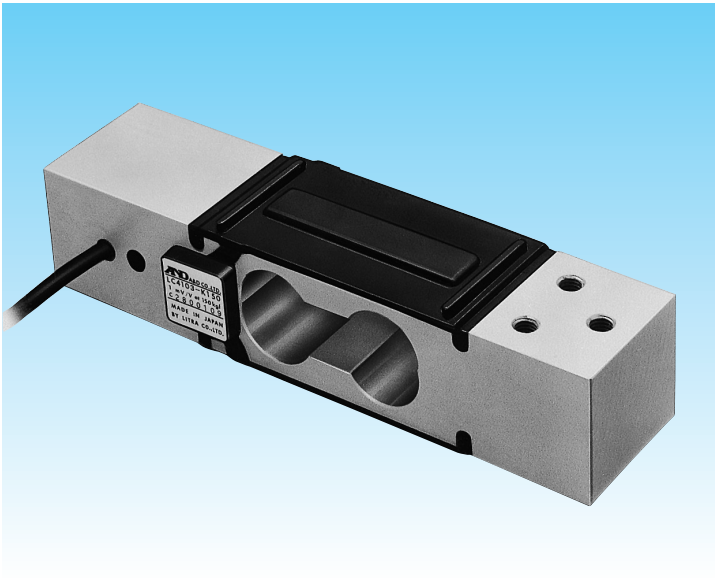


# LC4103シリーズ

## シングルポイントロードセル／台秤タイプ

中型（400×600mm）の積面が可能（四隅調整済み）。  
 ゼロ、スパンとも、温度補償付き。  
 引張り・圧縮の両用。



型式名	定格容量（質量）
LC4103-K060	600N (61.18kg)
LC4103-K100	1kN (102.0kg)
LC4103-K150	1.5kN (153.0kg)

### 仕様

定格出力	1.0197mV/V+15%−0%
許容過負荷	300% of R.C.
限界過負荷	400% of R.C.
総合誤差	0.015% of R.O.
推奨印加電圧	DC5~12V
最大印加電圧	DC15V
零バランス	20±5% of R.O.
入力端子間抵抗	約400Ω
出力端子間抵抗	350±5Ω
絶縁抵抗	500MΩ/DC50V
温度補償範囲	−10℃~40℃
零点の温度影響	0.04% of R.O./10℃
出力の温度影響	0.014% of Load/10℃ Typ.
ケーブル太さ／長さ	φ6／2m
積面サイズ	400×600mm
防塵・防水	IP54

### モデル別仕様

型式名	たわみ量	固有振動数	許容モーメント
LC4103-K060		385Hz	36.06N・m
LC4103-K100	0.21mm	480Hz	60.21N・m
LC4103-K150		550Hz	90.14N・m

