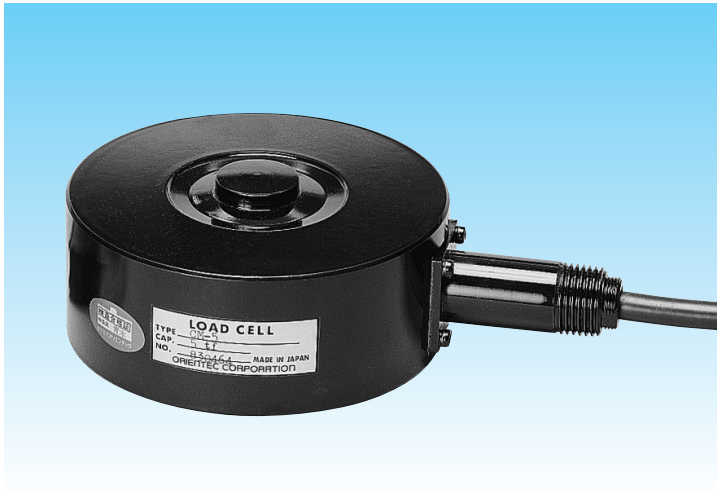


CMシリーズ

密閉構造型小型ロードセル／タンク・ホッパタイプ

不活性ガス封入の密閉構造。
 小型・薄型のため取付けやメンテナンスが容易。
 圧縮タイプ。



型式名	定格容量 (質量)
CM-5	50kN (5.099t)
CM-10	100kN (10.20t)
CM-20	200kN (20.39t)

仕様

定格出力	2.0394mV/V±0.5%
許容過負荷	150% of R.C.
限界過負荷	200% of R.C.
総合誤差	0.25% of R.O.
推奨印加電圧	DC5~12V
最大印加電圧	DC18V
零バランス	±2% of R.O.
入力端子間抵抗	425±50Ω
出力端子間抵抗	350±5Ω
絶縁抵抗	1000MΩ/DC50V
温度補償範囲	-10℃~60℃
零点の温度影響	0.1% of R.O./10℃
出力の温度影響	0.1% of Load/10℃
ケーブル太さ/長さ	φ8.6/3m
防塵・防水	IP67

別売品 (アクセサリに掲載)

ベアリングプレート
 マウンティングプレート
 膨張逃げ金具

モデル別仕様

型式名	たわみ量	固有振動数
CM-5	0.06mm	14kHz
CM-10	0.04mm	24kHz
CM-20	0.03mm	30kHz

