

エー・アンド・デイ

ホームヘルスケア製品ガイド



ヘルスケアは、 日々の生活を見直すことから はじまります。

毎日の生活を“はかる”ことで、生活を見直すことが明日の健康につながります。

ご家庭での血圧測定のすすめ

血圧は、食事や運動、ストレス、気温の変化など様々な要因で変動しています。日頃から血圧を測定し記録することで、血圧の変化や平均値でおおよその平常値を知ることができ、病気の早期発見や合併症を抑える生活改善に役立ちます。また、治療を考える上で重要な資料にもなります。血圧の薬を飲まれている方は薬の効果を確認できます。

朝方に特に高くなる早朝高血圧は、脳卒中や心筋梗塞の発症が、血圧の正常な人に比べ高くなります。そこで、医師は起床時の血圧を重要視しています。起床時と就寝前の血圧測定を毎日続けることをおすすめします。

家庭血圧の目安：

- 高血圧：最高 135以上
最低 85以上 (mmHg)
- 正常血圧：最高 125未満
最低 80未満 (mmHg)

日本高血圧学会「家庭血圧測定条件設定の指針」より



メディカル品質

病院向け血圧計メーカーが作る、精度・品質。

降圧目標

最高血圧/最低血圧 mmHg

	診察室血圧	家庭血圧
若年・中年、 前期高齢者患者	140/90未満	135/80未満
後期高齢者患者	150/90未満 (忍容性があれば140/90未満)	145/85未満(目安) (忍容性があれば135/85未満)
糖尿病患者	130/80未満	125/75未満
慢性腎臓病患者	130/80未満	125/75未満(目安)
脳血管障害患者 冠動脈疾患患者	140/90未満	135/85未満(目安)

日本高血圧学会 高血圧治療ガイドライン2014より

血圧計おすすめ機能

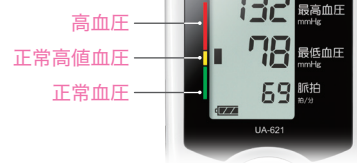


測定値の分類がひと目でわかる

血圧レベル表示

測定値がWHO(世界保健機関)の血圧分類でどの領域にあるかを6段階に分けて、液晶上のバーで点滅表示します。
 高血圧……………最高 140以上 最低 90以上
 正常高値血圧…最高 130~139 最低 85~89
 正常血圧……………最高 130未満 最低 85未満(mmHg)

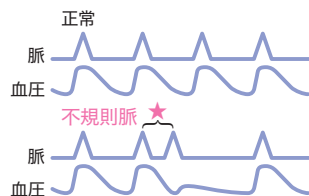
血圧レベル表示



正確測定のための

不規則脈 (IHB) 検知 “♡”

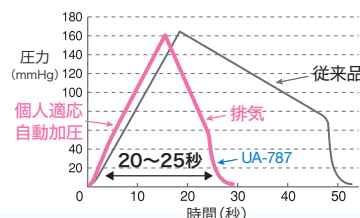
脈が乱れると血圧値も変わります。脈間隔をチェックすることで不規則な脈を検知します。脈のゆらぎチェックや再測定により測定値の信頼性が高められ、本来の血圧がつかめます。



早くて快適な

おまかせスピード測定

お使いになる方に最適な、加圧・排気を自動調整して測定時間を短縮します。当社従来品の約半分の時間で測定できます。カフの締め付け時間が短いので、腕の負担を軽減でき快適です。
 ※ UA-787に内蔵



家庭血圧の測り方

血圧は、一日の中で体の動きや感情の変化、環境などに影響され常に変動しています。血圧を測定する際は、測定条件を一定に測定してください。



起床後1時間以内
 排尿を済ませ
 座位で1~2分安静に
 朝食・薬を飲む前



就床前
 排尿を済ませ
 座位で1~2分安静に

測定のポイント

- 朝・夜 それぞれ少なくとも1回
- 長期間、継続する
- 測定値は、すべて記録する
1機会2回測定、平均値を記録

上腕式血圧計

管理医療機器



クッキリと目立つ色合い
お好みの色が選べる和色3色



○ 胡粉色 ● 紅柄色 ● 漆黒

エコで経済的な
ACアダプタ



記録に便利な
血圧管理手帳



からだにやさしい
脱アレルギーカフ



お手軽に測りたい方に スマート・ミニ 血圧計 UA-621

医療機器認証番号 222AHBZX00024000
オープン価格

血圧レベル IHB 30メモリ コンパクト ACアダプタ付 血圧管理手帳付

“この大きさが使いやすい”コンパクトサイズ

- コンパクト、高品質のスマートデザイン
- 測定値の血圧分類がひと目でわかる血圧レベル表示
- 脈のゆらぎをチェックする不規則脈(IHB)検知付
- からだにやさしい脱アレルギーカフ
- 最新30回分の測定データを記憶



毎日しっかり測りたい方に シンプル・血圧計 UA-772K

医療機器認証番号 219AHBZX00016000
オープン価格

血圧レベル IHB 90メモリ ACアダプタ付 血圧管理手帳付

使いやすいシンプル操作 メモリデータ呼び出しボタン付

- 測定値の血圧分類がひと目でわかる血圧レベル表示
- 脈のゆらぎをチェックする不規則脈(IHB)検知付
- からだにやさしい脱アレルギーカフ
- エコで経済的なACアダプタ付
- 最新90回分の測定データを記憶



朝・夜しっかり測りたい方に 朝・夜メモリ 血圧計 UA-774J

医療機器認証番号 219AHBZX00016000
オープン価格

血圧レベル IHB 2×30メモリ 光るスイッチ ACアダプタ付 血圧管理手帳付

早朝高血圧の確認に役立つ 朝・夜分け光るスイッチ

- 測定値の血圧分類がひと目でわかる血圧レベル表示
- 脈のゆらぎをチェックする不規則脈(IHB)検知付
- からだにやさしい脱アレルギーカフ
- エコで経済的なACアダプタ付
- 朝・夜測定スイッチ各、最新30回分の測定データを記憶



お手軽に測定したい方に スマート・ミニ 血圧計 UA-622

医療機器認証番号 223AHBZX00009000
オープン価格

血圧レベル IHB 30メモリ コンパクト

携帯しやすい コンパクトサイズ

- コンパクト、高品質のスマートデザイン
- 測定値の血圧分類がひと目でわかる血圧レベル表示
- 脈のゆらぎをチェックする不規則脈(IHB)検知付
- からだにやさしい脱アレルギーカフ
- 最新30回分の測定データを記憶

上腕式血圧計 機能比較表

おすすめの方	お手軽に測りたい方に	毎日しっかり測りたい方に	朝・夜しっかり測りたい方に	お手軽に測りたい方に
型式名	UA-621	UA-772K	UA-774J	UA-622
製品外観				
標準価格(税抜)	オープン価格			
ワンタッチ操作	○	○	○	○
血圧・脈拍同時表示	○	○	○	○
血圧レベル表示	○	○	○	○
IHB検知	○	○	○	○
平均値表示	○	○	○	○
メモリ数	30	90	2×30	30
その他	選べる3色	メモリボタン付	光る朝・夜測定スイッチ	コンパクト
腕帯タイプ	ソフト			
適応腕周長	22~32cm			
電源	単3形乾電池×4個またはACアダプタ			単3形乾電池×4個
電池寿命(アルカリ乾電池)	約450回			
本体寸法(W×D×Hmm)	85×127×82	147×110×64		85×127×82
本体質量	約260g	約300g		約260g
付属品	ACアダプタ、お試用乾電池、血圧管理手帳、収納ポーチ、取扱説明書、添付文書	ACアダプタ、お試用乾電池、血圧管理手帳、収納ケース、取扱説明書、添付文書		お試用乾電池、取扱説明書、添付文書

上腕式血圧計

管理医療機器



外出先で測りたい方に

手動加圧・血圧計 UA-704

医療機器認証番号 219AHBZX00017000
標準価格 ¥6,000 (税抜)

超小型 超軽量 手動加圧 超省電力 血圧管理手帳付

超小型で携帯に便利!
上腕式で手のひらサイズ

- 血圧計本体73g 上腕式で超軽量
- 単3形乾電池1本で約2,000回測定
- 血圧管理手帳付

別売 ゴム球:UA-BULBASSY-JC 標準価格¥800(税抜)



お手軽に測りたい方に

スマート・ミニ血圧計 UA-611

医療機器認証番号 225AHBZX00020000
オープン価格

IHB 血圧レベル 平均値表示

シンプルで測りやすい
使いやすいコンパクトサイズ

- 最適な圧力まで加圧する「おまかせ加圧」
 - 測定値の血圧分類がひと目でわかる血圧レベル表示
 - 脈のゆらぎをチェックする不規則脈(IHB)検知付
- ※ 乾電池別売



はじめてお使いになる方に

ベーシック・血圧計 UA-631D

医療機器認証番号 219AHBZX00016000
オープン価格

血圧レベル 平均値表示 血圧管理手帳付

押しやすい大型スイッチ
シンプルで使いやすい

- 測定値の血圧分類がひと目でわかる血圧レベル
 - 30データメモリ、平均値表示
 - 測定は簡単、ワンタッチ操作
- ※ 血圧管理手帳付



シンプル機能をお求めの方に

ベーシック・血圧計 UA-772C

医療機器認証番号 219AHBZX00016000
標準価格 ¥9,000 (税抜)

IHB 血圧レベル 前回値メモリ

操作は簡単、シンプルで使いやすい

- 脈のゆらぎをチェックする不規則脈(IHB)検知付
- 測定値の血圧分類がひと目でわかる血圧レベル表示
- 比較しやすい前回値表示

別売 ACアダプタ:TB-233 標準価格¥1,500(税抜)



毎日測定する方に
通院されている方に
腕の細い方、太い方に

快測・血圧計 UA-787

医療機器認証番号 219AHBZX00018000
標準価格 ¥13,500 (税抜)

IHB スピード測定 大型液晶 時計表示 ACアダプタ付

見やすい大型表示・快適なハイスピード測定

- 脈のゆらぎをチェックする不規則脈(IHB)検知付
 - 時計表示、時刻をお知らせするアラーム付
 - 細腕の方も測れる、腕に巻きやすいワンタッチ腕帯(適応腕周 17~32cm)
 - 別売の太腕用腕帯(適応腕周 32~45cm)が使えます
- ※ ACアダプタ(TB-221)付
別売 腕帯(太腕用):AXP-CUFFFLGY103 標準価格¥3,000(税抜)



上腕式血圧計 機能比較表

おすすめの方	外出先で測りたい方に	お手軽に測りたい方に	初めてお使いになる方に	シンプル機能をお求めの方に	毎日測定する方に
型式名	UA-704	UA-611	UA-631D	UA-772C	UA-787
製品外観					
標準価格(税抜)	¥6,000	オープン価格	オープン価格	¥9,000	¥13,500
ワンタッチ操作	○	○	○	○	○
血圧・脈拍同時表示	—	○	○	○	○
血圧レベル表示	—	○	○	○	—
IHB検知	—	○	—	○	○
スピード測定	—	—	—	—	○
平均値表示	—	○	○	—	—
メモリ数	—	30	30	前回値	30
その他	最小・最軽量	コンパクト	大型スイッチ	—	時計・アラーム付・大型液晶
腕帯タイプ	ソフト	ソフト	ソフト	ソフト	クリップ
適応腕周囲長(cm)	22~32	22~32	22~32	22~32	17~32
電源	単3形乾電池×1本	単3形乾電池×4本(別売)	単3形乾電池×4本	単3形乾電池×4本	単3形乾電池×4本、またはACアダプタ
電池寿命	2000回	700回	300回	300回	200回
本体寸法(W×D×Hmm)	100×51×31	96×130×68	144×130×55	147×110×64	163×63×111
本体質量	約73g	約230g	約300g	約300g	約320g
付属品	お試用乾電池、収納ケース、血圧管理手帳、取扱説明書、添付文書	取扱説明書、添付文書	お試用乾電池、収納ケース、血圧管理手帳、取扱説明書、添付文書	お試用乾電池、取扱説明書、添付文書	ACアダプタ、収納ケース、取扱説明書、添付文書

手首式血圧計

管理医療機器



お手軽に測定したい方に

ベーシック・血圧計 UB-351/351P

医療機器認証番号 224AHBZX00008000
オープン価格

血圧
レベル IHB 90
メモリー

シンプルで使いやすい
押しやすいボタンスイッチ

- 測定値の血圧分類がひと目でわかる血圧レベル表示
- 脈のゆらぎをチェックする不規則脈(IHB)検知付
- 最新90回分の測定値を自動メモリ



お手軽に測定したい方に

ベーシック・血圧計 UB-352E

医療機器認証番号 224AHBZX00023000
オープン価格

血圧
レベル IHB 90
メモリー

シンプルで使いやすい
押しやすいボタンスイッチ

- 測定値の血圧分類がひと目でわかる血圧レベル表示
- 脈のゆらぎをチェックする不規則脈(IHB)検知付
- 最新90回分の測定値を自動メモリ



毎日測定する方に

光る表示・血圧計 UB-511L

医療機器認証番号 21700BZY00458000
オープン価格

光る
表示 血圧
レベル IHB 30
メモリー 小型
軽量 血圧管理
手帳付

暗い所でもクッキリ見える
光るバックライト表示

- 測定値の血圧分類がひと目でわかる血圧レベル表示
- 脈のゆらぎをチェックする不規則脈(IHB)検知付
- 30データメモリ・平均値表示
- 超小型・軽量サイズ
- 必要以上の締め付けがない上昇測定方式



朝・夜 測定する方に

朝・夜メモリ 血圧計 UB-512H

医療機器認証番号 21700BZY00458000
オープン価格

血圧
レベル IHB 2×30
メモリー 光る
スイッチ 小型
軽量 血圧管理
手帳付

早朝高血圧の確認に役立つ
朝・夜分け光るスイッチ

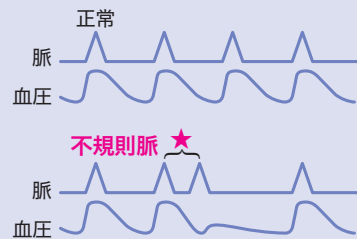
- 測定値の血圧分類がひと目でわかる血圧レベル表示
- 超小型・軽量サイズ
- 脈のゆらぎをチェックする不規則脈(IHB)検知付
- 必要以上の締め付けがない上昇測定方式
- 朝・夜スイッチ各30メモリ・平均値表示

血圧計おすすめ機能

IHB

正確測定のための 不規則脈(IHB)検知 "♡"

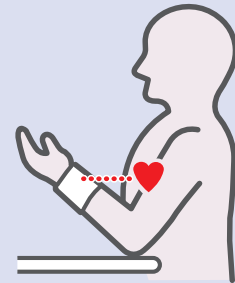
脈が乱れると血圧値も変わります。
脈間隔をチェックすることで不規則な脈を
検知します。
脈のゆらぎチェックや再測定により測定値の
信頼性が高められ、本来の血圧がつかめます。



手首式血圧計

腕まくりが不用で手軽に測れ、外出先で使える
携帯性に優れた血圧計です。測定スタイルに
合わせて上腕式との使い分けをお奨めします。

血圧は、測定部位の高さにより変わります。
手首の位置が心臓と同じ高さになるよう
測定してください。



※糖尿病、肝臓病、腎臓病、動脈硬化など末梢循環器障害のある方は、上腕と手首での測定値に大きな差がでることがあります。

手首式血圧計 機能比較表

おすすめの方に	お手軽に測定したい方に		毎日測定する方に	朝・夜 測定する方に
型式名	UB-351/351P	UB-352E	UB-511L	UB-512H
製品外観				
標準価格(税抜)	オープン価格			
血圧レベル表示	○	○	○	○
IHB検知	○	○	○	○
平均値表示	○	○	○	○
メモリ数	90		30	2×30
光スイッチ	—		—	○
その他	—		上昇測定 ファジー加圧 バックライト	上昇測定 ファジー加圧
適応手首周(cm)	13.5~21.5			
電源	単4形乾電池×2本			
電池寿命(アルカリ乾電池)	250回			
本体寸法(W×D×Hmm)	64×72×68		62×70×56	
本体質量	約102g		約83g(電池除く)	
付属品	お試し用乾電池、収納ケース、取扱説明書、添付文書		お試し用乾電池、収納ケース、血圧管理手帳、取扱説明書、添付文書	

Bluetooth®内蔵 血圧計・体重計・体温計



バイタルサインをスマートフォンでデータ管理

はかる、記録が簡単、便利
シンプルで使いやすい

血圧、体重、体温等のバイタルサインデータは、Bluetooth®通信でスマートフォン、アプリ「A&D Connect Smart」が自動的に受信、簡単・正確に記録、グラフ化することができます。測定データをメールやtwitter等のSNSによるデータの共有や、クラウド上の健康管理サービスとの連動が可能です。



データ管理アプリ〈無料〉
"A&D Connect"
iOS版、Android版

スマートフォン対応OSを確認してください。

iOS: 6~10対応 / Android: 4.4~7.0対応
※詳しくは、エー・アンド・デイ "ウェルネスコネクテッド" のサイトをご参照願います。
<http://www.wellnessconnected.jp/>



測定データの共有、連携



無償でダウンロード



iOS: 6~10対応



Android: 4.4~7.0対応

かんたんに記録、グラフ化、データ共有が ラクにできて便利

■ダッシュボード

自動で測定データを記録、複数のデータを一覧表示

■リスト

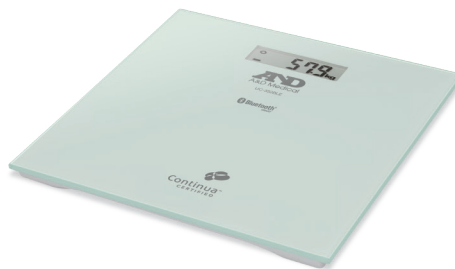
日時、測定データを保持、複数のデータを一覧表示

■トレンドグラフ

測定データの動き傾向がひと目で分かる

■血圧報告書

診断に役立つ血圧データをA4サイズ1枚に印刷



血圧計 Bluetooth®内蔵 Continua CERTIFIED
UA-651BLE 医療機器認証番号 226AHBZX00003000
■ カフを巻いてスイッチを押すだけのシンプル操作
■ 使いやすいコンパクトサイズ
■ 内部メモリ30セット

体重計 Bluetooth®内蔵 Continua CERTIFIED
UC-352BLE
■ 乗るだけで電源が入り測定
■ 薄型シンプルスタイル 100g単位
■ 内部メモリ 90セット

体温計 Bluetooth®内蔵
UT-201BLE 医療機器認証番号 224AHBZX00013000
■ 見やすい大型液晶表示
■ 腋下測定、予測検温30秒 実測検温10分
■ 測定終了をブザー音と光るスイッチでお知らせ

血圧計 製品仕様

型式名	UA-651BLE
商品コード	UA-651BLB-JC
標準価格(税抜)	オープン価格
ワンタッチ操作	○
IHB検知	○
メモリ数	30
カフタイプ	ソフト
適応腕周長	22~32cm
電源	単3形アルカリ乾電池4個または専用ACアダプタ
電池寿命	約700回(アルカリ乾電池)
本体寸法(W×D×H)	96×130×68mm
本体質量	約250g(乾電池除く)
付属品	カフ、収納ケース、お試用乾電池、スタートアップガイド、取扱説明書、添付文書

体重計 製品仕様

型式名	UC-352BLE
商品コード	UC-352BLC-JC
標準価格(税抜)	オープン価格
測定方式	電気抵抗線式
最大ひょう量	150kg
最小表示	10~100kgまで0.1kg 100~150kgまで0.2kg
電源	単4形アルカリ乾電池4個
電池寿命	約1年(1日2回測定)
本体寸法(W×D×H)	300×300×31mm
本体質量	約2.1kg(乾電池含む)
メモリ数	90
付属品	お試用乾電池、スタートアップガイド、取扱説明書

体温計 製品仕様

型式名	UT-201BLE
商品コード	UT-201BLA-JC
標準価格(税抜)	オープン価格
測定方式	サーミスタ
測定部位	腋下専用
測定時間	予測時: 30秒 実測時: 10分
測定範囲	32.0~42.0°C
メモリ	前回値
電源	DC3.0V リチウムボタン電池(CR2032)1個
電池寿命	予測時: 約350回 実測時: 約70回
本体寸法(W×D×H)	40×15×117mm
本体質量	約25g(乾電池含む)
付属品	収納ケース、お試用乾電池、取扱説明書、添付文書

Bluetooth®内蔵 血圧計・体組成計

血圧、体組成等のバイタルサインデータは、Continua規格に対応したBluetooth®通信が可能なパーソナルコンピュータやスマートフォン等の受信機器に測定データを送信し、インターネット上の健康管理サービスにデータを送ることができます。



血圧計 Bluetooth®内蔵 Continua® CERTIFIED
UA-851PBT-C 医療機器認証番号 220AHBZX00008000
 ■ 誰でも簡単、ワンタッチ操作
 ■ Bluetooth®規格(Ver2.1 Class1)採用で情報端末へ自動データ送信
 ■ 毎日使いたくなるスタイリッシュなスマートデザイン

体組成計 Bluetooth®内蔵 Continua® CERTIFIED
UC-411PBT-C
 ■ 50g単位の高精度
 ■ Bluetooth®規格(Ver2.1 Class1)採用で情報端末へ自動データ送信
 ■ 登録人数5人まで、乗るだけで測定者を自動認識する機能付

血圧計 製品仕様

型式名	UA-851PBT-C
商品コード	黒:UA-851BTC-JC 白:UA-851BTC-JC1
標準価格(税抜)	オープン価格
ワンタッチ操作	○
IHB検知	○
メモリ数	200
カフタイプ	クリップ
適応腕周囲長	17~32cm
電源	単3形アルカリ乾電池4個または専用ACアダプタ
電池寿命	約400回(アルカリ乾電池)
本体寸法(W×D×H)	150×126×156mm
本体質量	約500g(乾電池除く)
付属品	カフ、お試用乾電池、スタートアップガイド、取扱説明書、添付文書

体組成計 製品仕様

型式名	UC-411PBT-C
商品コード	黒:UC-411BTC-JC1 白:UC-411BTC-JC2
標準価格(税抜)	オープン価格
測定方式	電気抵抗線式
最大ひょう量	150kg
最小表示	1~100kgまで50g 100~150kgまで100g
電源	単3形アルカリ乾電池4個
電池寿命	約1年(1日5回測定)
本体寸法(W×D×H)	350×350×39mm
本体質量	約2.3kg(乾電池含む)
メモリ数	90
付属品	お試用乾電池、補助脚、スタートアップガイド、取扱説明書

通信仕様 Bluetooth® Ver.2.1 Class1 通信仕様: IEEE11073-10415 / プロファイル: Health Device Profile (HDP) / ペ어링: Secure Simple Pairing (SSP)

NFC通信機能付 血圧計・体組成計・活動量計

血圧・体組成・活動量等のバイタルサインの測定データは、NFC(近距離無線通信)通信により、おサイフケータイ対応のスマートフォンやフィーチャーフォンを測定器本体にかざせば瞬時に読み取れ、アプリやインターネット上の健康管理サービスで、お使い頂けます。



血圧計 NFC通信機能付 android
UA-772NFC 医療機器認証番号 219AHBZX00016000
 ■ 操作は簡単、カフを巻いてスイッチを押すだけ
 ■ 測定データは最新100回分まで記憶
 ■ 正確測定に役立つ不規則脈検知

体組成計 NFC通信機能付 android
UC-411NFC
 ■ 50g単位表示の高精度
 ■ 乗ると電源が入るステップオンスイッチ
 過去の結果から個人を推定(自動認識機能)
 ■ 登録人数5人、各データメモリ
 ■ 毎日使いたくなるスタイリッシュなデザイン

活動量計 NFC通信機能付 android
UW-201NFC
 ■ 3D(3方向)センサーでしっかり計測
 ■ うすい・かるい・シンプル機能
 ■ 1日毎に90日間分、1時間毎に7日間分の計測データを自動メモリ
 ■ 電池が長持ち、電池寿命 約1年間

血圧計 製品仕様

型式名	UA-772NFC
商品コード	UA-775NFC-JC
標準価格(税抜)	オープン価格
ワンタッチ操作	○
IHB検知	○
メモリ数	100
カフタイプ	ソフト
適応腕周囲長	22~32cm
電源	単3形アルカリ乾電池4個または専用ACアダプタ
電池寿命	約450回(アルカリ乾電池)
本体寸法(W×D×H)	147×110×64mm
本体質量	約300g(乾電池除く)
付属品	カフ、収納ケース、お試用乾電池、クイックガイド、取扱説明書、添付文書

体組成計 製品仕様

型式名	UC-411NFC
商品コード	黒:UC-411NFC-JC 白:UC-411NFC-JC1
標準価格(税抜)	オープン価格
測定方式	電気抵抗線式
最大ひょう量	150kg
最小表示	1~100kgまで50g 100~150kgまで100g
電源	単3形アルカリ乾電池4個
電池寿命	約1年(1日10回測定)
本体寸法(W×D×H)	350×350×39mm
本体質量	約2.3kg(乾電池含む)
メモリ数	14×5人分
付属品	お試用乾電池、補助脚、クイックガイド、取扱説明書

活動量計 製品仕様

型式名	UW-201NFC
商品コード	UWA-201NFC-JC
標準価格(税抜)	オープン価格
表示	総消費カロリー、活動カロリー、歩数、AW歩数、歩行距離、脂肪燃焼量、Ex、時間、月日、年
通信出力	総消費カロリー、活動カロリー、歩数、AW歩数、Ex
メモリ	表示14日、内部最大90日
電源	リチウムボタン電池 CR2032
電池寿命	約1年(1日1万歩、通信2回として)
本体寸法(W×D×H)	75×33.5×10.8mm
本体質量	約26g(乾電池含む)
付属品	お試用乾電池、ストラップ、取扱説明書

通信仕様 近距離無線通信FeliCa方式

非接触体温計

管理医療機器



ご注意

おでこの表面温度から舌下温に換算し表示します。
舌下温は、ワキの下の体温に比べ0.3~0.5℃高くなります。

肌に触れずに1秒で測れる

おでこで測る体温計

でとヒツと

非接触体温計 UT-701

医療機器認証番号 226AFBZX00169000
オープン価格

赤ちゃんから大人まで測れる

- **はやい、簡単**
1秒測定だから

朝の忙しい時、じっとできない子供でも測れます。
短時間に多人数の測定ができます。

- **非接触、衛生的**
非接触だから

寝ている人を起こさずに測れ、家族みんなで使えます。
多人数を効率よく測れます。
皮膚からの感染が抑えられ、消毒が不要で衛生的です。

- **スタイル 小型・軽量、自立型**

かるい 重さ約60g (卵1個分)
小さい 高さ81mm
ベッドサイドやカウンターに置ける自立型

- **便利 3種の温度測定**

モード切替で、体温計、温度計(表面温度)、室温計になります。
1分以上、無操作の場合、室温を表示します。

- **お好みの色、キャラクターが選べる**



ブルー

イエロー

ピンク



非接触体温計UT-701くまモン版の
売上の一部を被災地支援のため
熊本県へお送りします。



くまモン版



ハローキティ



測定位置・間隔



起こさずに測れる



非接触体温計 製品仕様

型式名	UT-701
検温方式	赤外線式
測定部位	皮膚(額中央部)
表示範囲	体温: +34℃~+42.2℃ 温度: -22℃~+80℃
温度精度	体温計モード: ±0.2℃(+36.0℃~+39.0℃) それ以外は±0.3℃ 温度計モード: ±0.3℃(+22.0℃~+42.2℃) -22℃~+21.9℃、 +42.3℃~+80℃の間は±4%または±2℃のいずれか大きいほうの値
機能	体温計モード、温度計モード、室温表示、発熱アラーム、ブザー音入り切り 25メモリ
電池	DC3V(CR2032リチウム電池1個)
電池寿命	2,000回
使用温湿度	+10℃~+40℃ 15~90%RH
保存温湿度	-20℃~+50℃ 95%RH以下
外形寸法	幅46×奥行40×高さ81mm
本体質量	約60g(乾電池含む)
付属品	保護用キャップ、お試用リチウム電池、取扱説明書(保証書付)、添付文書

測定原理: すべての物質は、温度に相関した赤外線を放出しています。
おでこの表面から放出される赤外線量を計測して、おでこ表面の
平均温度を外気温に応じて舌下温に換算し表示します。

超音波式吸入器

管理医療機器

水道水・生理食塩水専用

*薬液はご使用になれません。

風邪や花粉、アレルギーによる、
のど・鼻に不快な症状のある方に
声を使いすぎた方に
タバコを吸いすぎの方に

超音波温熱吸入器 **口鼻両用**

ホットシャワー5

UN-135 医療機器認証番号 225AHBZX00022000
標準価格(税抜) ¥20,000

**口・鼻
両用** **クイック
スタート** **生食水
使用可**

超音波温熱式は **A&D** だけ!
使いやすさが違います。

- 吸入スタートが早い(約15秒)
- 生理食塩水が使えるスムーズ吸入
(刺激が少なくムセません)
- 吸入中の動作音が静か

熱いお湯は使っていないので
やけどの心配はいりません。

約43℃・5μmの
最適なミストで、
鼻の奥から、
のどの奥から
スッキリ!

生理食塩水が
使えて、むせずに
スムーズ吸入

A&D独自のテクノロジー

SMOOTH
TECH



口用ノズル

潤いが奥まで届く
新形状ノズル



角度切替え...角度が調整できて、
大人も子供も使いやすい



鼻用ノズル



ピンク
UN-135-P

ブルー
UN-135-B

吸入器 製品仕様

型式名	UN-135
標準価格(税抜)	¥20,000
電源	AC100V 50/60Hz
消費電力	90W
霧化量	強: 約1.8mL/分 普通: 約1.2mL/分
霧化粒径	約5マイクロメートル
タイマー	1回 約5分間
外形寸法	幅111×奥行188×高286mm
本体質量	約1,100g
付属品	吸入マスク、マスクカバー、計量スプーン、吸入ノズルセット、 口ノズル、鼻ノズル、霧化カバー、ヒーターガード、吸入液カップ、 本体保護カバー、取扱説明書、添付文書、クイックガイド

オプション

品名	型式	標準価格(税抜)	JANコード
吸入マスク	AXP-UN13X209	¥600	4981046 000680
吸入液カップ	AXP-UN13X202	¥600	4981046 000598
口ノズル	AXP-UN13X215	¥400	4981046 000741
鼻ノズル	AXP-UN13X214	¥400	4981046 000734
計量スプーン(3個)	AXP-UN13X203	¥300	4981046 000604
マスクカバー	AXP-UN13X210	¥400	4981046 000697

歩数計



ポケットやバックの中でも、正確に歩数を計測



ウォーキングは、体内脂肪の燃焼や血行を促進。
 脳の働きを活性させ、メタボリック対策や生活習慣病、
 認知症の予防につながります。
 歩数は、運動の目安、指標となります。

うすい-10.8mm
 かるい-25g



快足・歩数計 UW-101



オープン価格

メタボ対策、生活習慣病の予防。
 血圧が下がる。
 認知症の予防。
 肥満の解消、減量効果。

- 携帯がラクなスリムボディ
- 電池が長持ち(電池寿命 約1年)
- 14日分の計測データを自動メモリ

歩数計 製品仕様

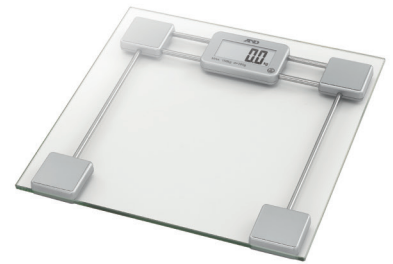
検出方式	3D加速度センサー
表示内容	歩数、歩行距離、消費カロリー、エクササイズ、時間
歩数精度	±3% (当社振動試験機による)
電源	リチウム電池 (CR2032) 1個
電池寿命	約1年 (1日1万歩使用時)
外形寸法	幅75×高さ33.5×厚み10.8mm
本体質量	約25g (電池含む)
付属品	お試用乾電池1個、ストラップ、取扱説明書

体重計



わずかな増減が見える

50gデイリィダイエットは
 1日2回、朝と夜の体重を計って
 グラフにつけるだけ



UC-332-S シルバー



UC-332-W ホワイト

毎日、体重を計る方に／メタボ対策したい方に 50g表示体重計 UC-321

標準価格 ¥13,000 (税抜)



体と対話ができる50g表示
 体重を計りたくなる体重計

- 目標体重と現体重の差を表示する、ターゲット表示
- 肥満、やせの基準BMI表示
- 体重の変動がわかる31メモリと便利な前回値表示

毎日、体重を計る方に／メタボ対策したい方に 50g表示体重計 UC-322

標準価格 ¥9,000 (税抜)



小型A4サイズ
 置き場所、持ち運びがラク

- ツインメモリ (2×15)
- 肥満、やせの基準・BMI表示
- 幅 295、奥行 210mm・小型A4サイズ

体重計 機能比較表

型式名	UC-321	UC-322	UC-332-S	UC-332-W
標準価格(税抜)	¥13,000	¥9,000	¥4,000	オープン価格
測定方式	電気抵抗線式			
最大ひょう量	150kg			
最小表示	50g(1~100kgまで)、100g(100kg~150kg)		100g	
電源	単3形乾電池×4個		ボタン電池 CR2032×1個	
電池寿命	約2,000回		約2,000回	
本体寸法 (W×D×Hmm)	320×314×35	295×210×40	300×300×24	
本体質量	約2.5kg	約1.7kg	約1.5kg	
メモリ数	31	2×15	—	
BMI	○	○	—	
その他	ターゲット表示、前回値差表示	A4サイズ、小型・軽量	強化ガラス、薄型	
付属品	お試用乾電池、足コマ、記録シート	お試用乾電池、足コマ、記録シート	お試用乾電池	

シンプルなスタイルをお求めの方に 100g表示体重計 UC-332

UC-332-S 標準価格 ¥4,000 (税抜)
 UC-332-W オープン価格



ガラストップのシンプルデザイン
 薄い! 厚さ24ミリ

- 大きな文字表示
- 乗るだけですぐに測定開始
- オートパワーオフ機能

商品梱包仕様

商品名	本体価格 (税抜)	JANコード	寸法 幅×奥行×高(mm)		使用 電池
			個装箱	マスターカートン	

上腕式血圧計

UA-787	¥13,500	4981046 027823	寸法 185×108×217 重量 1,000g 入数 1	寸法 400×620×310 重量 11.9kg 入数 10	単3 4個
UA-774J	オープン価格	4981046 027779	寸法 134×105×196 重量 786g 入数 1	寸法 538×288×214 重量 8.45kg 入数 10	単3 4個
UA-772K	オープン価格	4981046 027786	寸法 134×105×196 重量 792g 入数 1	寸法 538×288×214 重量 8.5kg 入数 10	単3 4個
UA-772C	¥9,000	4981046 027748	寸法 162×130×98 重量 600g 入数 1	寸法 520×285×280 重量 6.8kg 入数 10	単3 4個
UA-631D	オープン価格	4981046 026116	寸法 138×90×198 重量 740g 入数 1	寸法 290×470×220 重量 8.0kg 入数 10	単3 4個
UA-621	オープン価格	白4981046 026123 黒4981046 026130 赤4981046 026147	寸法 137×90×182 重量 685g 入数 1	寸法 463×300×200 重量 7.3kg 入数 10	単3 4個
UA-622	オープン価格	4981046 026154	寸法 138×90×165 重量 574g 入数 1	寸法 480×300×190 重量 6.4kg 入数 10	単3 4個
UA-611	オープン価格	4981046 026185	寸法 120×89×165 重量 440g 入数 1	寸法 255×470×185 重量 4.8kg 入数 10	単3 4個
UA-704	¥6,000	4981046 017107	寸法 128×90×195 重量 400g 入数 1	寸法 275×465×225 重量 4.6kg 入数 10	単3 1個

手首式血圧計

UB-512H	オープン価格	4981046 025133	寸法 132×85×187 重量 365g 入数 1	寸法 450×281×207 重量 4.2kg 入数 10	単4 2個
UB-511L	オープン価格	4981046 025157	寸法 132×85×187 重量 370g 入数 1	寸法 450×281×207 重量 4.3kg 入数 10	単4 2個
UB-351 UB-351P	オープン価格	UB-351 4981046 023450 UB-351P 4981046 023474	寸法 94×86×105 重量 246g 入数 1	寸法 460×210×140 重量 2.7kg 入数 10	単4 2個
UB-352E	オープン価格	4981046 023467	寸法 94×86×105 重量 222g 入数 1	寸法 460×210×140 重量 2.5kg 入数 10	単4 2個

Bluetooth内蔵

血圧計 UA-651BLE	オープン価格	4981046 026192	寸法 130×100×195 重量 660g 入数 1	寸法 275×515×215 重量 7,450g 入数 10	単3 4個
体重計 UC-352BLE	オープン価格	4981046 143370	寸法 345×50×350 重量 2,400g 入数 1	寸法 345×255×370 重量 12,540g 入数 5	単4 4個
体温計 UT-201BLE	オープン価格	4981046 201261	寸法 121×196×42 重量 118g 入数 1	寸法 225×260×225 重量 1,530g 入数 10	ボタン形 CR-2032 1個

Bluetooth内蔵

血圧計 UA-851PBT-C	オープン価格	黒(UA-851BTC-JC) 4981046 028141 白(UA-851BTC-JC1) 4981046 028158	寸法 154×175×164 重量 934g 入数 1	寸法 380×800×200 重量 10,250g 入数 10	単3 4個
体組成計 UC-411PBT-C	オープン価格	黒(UC-411BTC-JC1) 4981046 143301 白(UC-411BTC-JC2) 4981046 143318	寸法 420×417×85 重量 2,860g 入数 1	寸法 450×450×440 重量 15,700g 入数 5	単3 4個

NFC通信機能付

血圧計 UA-772NFC	オープン価格	4981046 027892	寸法 130×100×195 重量 686g 入数 1	寸法 275×515×215 重量 7,710g 入数 10	単3 4個
体組成計 UC-411NFC	オープン価格	黒(UC-411NFC-JC) 4981046 143295 白(UC-411NFC-JC1) 4981046 143325	寸法 420×417×85 重量 2,400g 入数 1	寸法 450×450×440 重量 15,500g 入数 5	単3 4個
活動量計 UW-201NFC	オープン価格	4981046 201230	寸法 80×26×160 重量 58g 入数 1	寸法 175×267×95 重量 836g 入数 12	ボタン形 CR-2032 1個

商品名	本体価格 (税抜)	JANコード	寸法 幅×奥行×高(mm)		使用 電池
			個装箱	マスターカートン	

非接触体温計

UT-701	オープン価格	ブルー:UTR-701A-JC 4981046 201285 イエロー:UTR-701A-JC1 4981046 201292 ピンク:UTR-701A-JC2 4981046 201308 くまモン版: UTR-701A-JC3 4981046 135603 ハローキティ: UTR-701A-JC4 4981046 135610	寸法 98×43×150 重量 106g 入数 1	寸法 503×136×168 重量 1,436g 入数 10	ボタン形 CR-2032 1個
--------	--------	---	---------------------------------	--------------------------------------	-----------------------

超音波式吸入器

UN-135	¥20,000	UN-135-B ブルー 4981046 311359 UN-135-P ピンク 4981046 311380	寸法 270×205×130 重量 1,450g 入数 1	寸法 680×295×235 重量 8kg 入数 5	—
--------	---------	--	-------------------------------------	----------------------------------	---

歩数計

UW-101	オープン価格	4981046 201216	寸法 81×25×130 重量 69.5g 入数 1	寸法 276×175×95 重量 820g 入数 12	ボタン形 CR-2032 1個
--------	--------	----------------	----------------------------------	-----------------------------------	-----------------------

体重計

UC-321	¥13,000	4981046 143219	寸法 363×63×440 重量 3,020g 入数 1	寸法 380×350×470 重量 15.9kg 入数 5	単3 4個
UC-322	¥9,000	4981046 143226	寸法 350×86×287 重量 2,100g 入数 1	寸法 460×365×325 重量 11.3kg 入数 5	単3 4個
UC-332	オープン価格	UC-332-S シルバー 4981046 612135 UC-332-W ホワイト 4981046 612142	寸法 330×343×52 重量 1,800g 入数 1	寸法 348×228×370 重量 7.5kg 入数 4	ボタン形 CR-2032 1個

オプション

品名・型式	JANコード	標準価格(税抜)	対応機器	備考
カフ(標準サイズ) AXP-CUFFFAGY103	4981046 000536	¥2,000	上腕式血圧計 (UA-704を除く)	対応腕周範囲 22~32cm
カフ(UA-704用) UA-CUFDBKAU-JC	4981046 000147	¥1,500	UA-704	エアホースなし
カフ(太腕サイズ) AXP-CUFFFLGY103	4981046 000543	¥3,000	上腕式血圧計 (UA-704を除く)	対応腕周範囲 32~45cm
カフ(細腕サイズ) UAC-CUFBCHBL	4981046 000161	¥2,000	UA-787・786	対応腕周範囲 18~22cm
ACアダプタ AX-TB233-JC	4981046 000116	¥1,500	上腕式血圧計 (UA-704/611/622/631D除く)	





商品・修理に関するお問い合わせは

エー・アンド・デイ お客様相談センター

無料通話 **0120-514-016**

受付時間:月～金曜日(祝日、弊社休業日を除く)
9:00～12:00 13:00～17:00



エー・アンド・デイは
医療、測定機器の総合メーカーです。
医療、健康事業での血圧計は、
病院向けから家庭向けまで多機種を製造。

病院向け血圧計で培われた
メディカル品質

病棟
生体情報モニタ



外来・健診
全自動血圧計



検査
24時間携帯型
自動血圧計



⚠ 安全に関するご注意

測定結果をもとに自己判断で治療しないでください。
薬物の服用および治療については医師の指示に従ってください。
自己判断は病気の悪化につながる可能性があります。

- お断りなく仕様を変更する場合がありますのでご了承ください。
 - 安全にお使いいただくため、ご使用時には取扱説明書を必ずお読みください。
- Bluetooth®は、Bluetooth SIG, Incの登録商標です。iPod/iPhone/iPadはApple Incの登録商標です。

AND 株式会社 **エー・アンド・デイ**

本社:〒170-0013 東京都豊島区東池袋3丁目23番14号
TEL.03-5391-2566(直) FAX.03-5391-6129

- 札幌出張所 TEL.011-251-2753(代) FAX.011-251-2759
- 仙台営業所 TEL.022-211-8051(代) FAX.022-211-8052
- 名古屋営業所 TEL.052-726-8761(直) FAX.052-726-8769
- 大阪営業所 TEL.06-7668-3907(直) FAX.06-7668-3901
- 広島営業所 TEL.082-233-0611(代) FAX.082-233-7058
- 福岡営業所 TEL.092-441-6715(代) FAX.092-411-2815

製造販売業者: 株式会社エー・アンド・デイ
〒364-8585 埼玉県北本市朝日-243 TEL:048-593-1434
製造業者: 愛安德電子有限公司

<http://www.aandd.co.jp>

※ 取扱説明書をよくお読みの上ご使用ください。 ※ 外観及び仕様は改良のため、お断りなく変更することがあります。
*HHC総合-ADJC-12-PR10-18702GP