

AD-1691 ACアダプタ付属

天びん環境アナライザー



天びんの日常点検から不確かさの証明までこの1台でサポートします。分析天びんの環境トラブルを解決し、品質管理を容易にパソコンレスで可能

天びんの日常点検や定期検査(繰り返し性・最小計量値の算出・出力等)が誰でも簡単に実行可能

天びんの不確かさの証明が可能

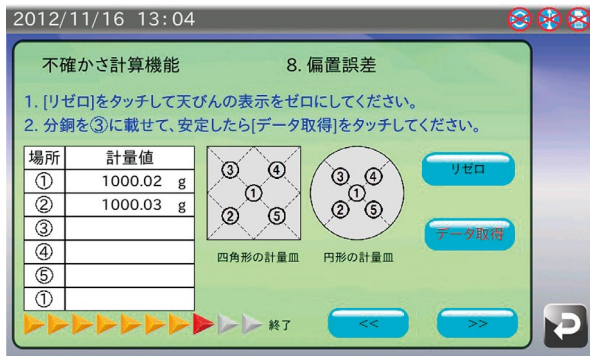
※JCSS見積りガイドに準拠。JCSSマークは付きません。

BMシリーズの設置環境評価ツール (AND-MEET*)内蔵

★特許申請中

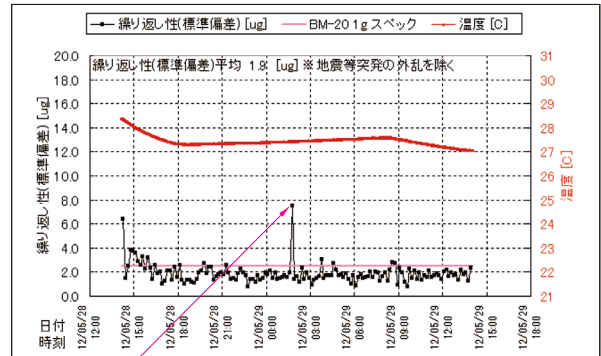
測定例

「不確かさ」



- ・タッチ画面によって簡単に操作が可能
- ・画面の案内に沿って、作業を進めることで、「不確かさ」、「最小計量値」、「分銅の校正」などの、天びん・はかりの管理が可能

「AND-MEET」



- ・電子天びんBMシリーズにAD-1691を接続することで、天びんの使用環境の確認(AND-MEET)が可能
- ・これにより、天びんの設置環境における天びんの性能・精度を確立

結果報告書

- ・校正などの各種結果の、PDFファイルでの保存や外部プリンタへの出力が可能
- ・使用中の天びんの管理結果を保存

「繰り返し性」及び「最小計量値」

----PERFORMANCE TEST----

MODEL	BM-500
S/N	T1010000
ID	LAB-0001
DATE	2012/12/20
TIME	09:11:27
MASS WEIGHT	
1	500.0003 g
2	500.0002 g
3	500.0001 g
4	500.0001 g
5	500.0001 g
6	500.0001 g
7	500.0003 g
8	500.0002 g
9	500.0002 g
10	500.0002 g
REPEATABILITY	
S.D.	0.008 mg
MINIMUM WEIGHT	240 mg
REMARKS	
SIGNATURE	

AD-8126より出力

「不確かさ」

校正結果報告書

測定年月日 2012年12月20日

測定実施場所 株式会社イーアンド・デイ 検査部検査センター 天野 賢

1. 機能確認位置
形式 BM-500 シリアズ番号 T1010000
ひょう量 250g

2. 使用分銅
分銅種類 表面平型分銅 分銅番号 01 分銅質量 100.0004 g
100g ± 0.1000 mg 0.0001 mg 0.0001 mg

3. 分銅調整
調整値 ± 0.0000 mg

4. 温度特性
測定場所 測定条件 分銅 分銅質量
25.0℃ ± 0.1℃ 100.0004 g

5. 繰り返し性
結果

結果	1	2	3	4	5	6
分銅	100.0002 g	100.0002 g	100.0002 g	100.0004 g	100.0004 g	100.0004 g
標準偏差	± 0.0000 mg	± 0.0000 mg	± 0.0000 mg	± 0.0000 mg	± 0.0000 mg	± 0.0000 mg

6. 設置環境
位置 数値
① 100.0000 g
② 100.0000 g
③ 100.0000 g
④ 100.0000 g
⑤ 100.0000 g
⑥ 100.0000 g
平均値 100.0000 g
標準偏差 ± 0.0000 mg

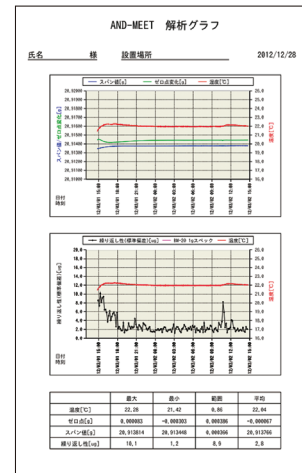
7. 設置環境確認
分銅種類 表面平型分銅 分銅番号 01 分銅質量 100.0004 g
100g ± 0.0002 mg ± 0.2777 mg 2

備考 1) 温度計は室温計、湿度計は湿度計に接続し、湿度計は1.0%以内である。
2) 測定場所 湿度 16.0 ~ 26.0℃ 湿度 23 ~ 25% RH 騒音 100 ~ 1000 dBA

測定者氏名 出本 一郎

PDF出力(JCSSマークは付きません)

「AND-MEET」



PDF出力

適合機種	RS-232Cインタフェースを持つA&Dの計量器
電源	ACアダプタ(AX-TB248)
外形寸法	203(W)×153(D)×58(H)mm
質量	約1.1kg
付属品	傾斜台、天びん接続用ケーブル、ACアダプタ
標準価格(税抜)	¥250,000
JANコード	4981046608701

別売品

- AD1691-015 キャリングケース ¥20,000(税抜)
- AD-8126 ミニプリンタ ¥48,000(税抜)
ドットインパクト方式の小型プリンタです。
天びん環境アナライザーと接続することにより「繰り返し性」および「最小計量値」の測定結果を印字し、記録として残すことが可能です。
- AX-TB248 ACアダプタ(標準付属品) ¥3,500(税抜)

株式会社 **AND** エーアンド・デイ

本社: 〒170-0013 東京都豊島区東池袋3丁目23番14号
TEL.03-5391-6128(直) FAX.03-5391-6129

■札幌出張所 TEL.011-251-2753(代) FAX.011-251-2759
■仙台営業所 TEL.022-211-8051(代) FAX.022-211-8052
■宇都宮営業所 TEL.028-610-0377(代) FAX.028-633-2166
■東京北営業所 TEL.048-592-3111(代) FAX.048-592-3117
■東京南営業所 TEL.045-476-5231(代) FAX.045-476-5232

■静岡営業所 TEL.054-286-2880(代) FAX.054-286-2955
■名古屋営業所 TEL.052-726-8760(代) FAX.052-726-8769
■大阪営業所 TEL.06-7668-3900(代) FAX.06-7668-3901
■広島営業所 TEL.082-233-0611(代) FAX.082-233-7058
■福岡営業所 TEL.092-441-6715(代) FAX.092-411-2815

<https://www.aandd.co.jp/>

※外観及び仕様は改良の為、お断りなく変更する場合があります。