



Win Data Logger (Ver.1.00)

データロガー用通信ソフトウェア

(CD-ROM、Windows XP/VISTA/7 対応)

(AD-5324／5325 用)

セットアップ方法

1WMPD4001404A

A&D 株式会社 エー・アンド・デイ

〒170-0013 東京都豊島区東池袋3丁目23番14号
TEL.03-5391-6126 FAX.03-5391-6129
<http://www.aandd.co.jp>

Copyright ©2013 株式会社エー・アンド・デイ All rights reserved.
株式会社エー・アンド・デイの許可なく複製・改変などを行うことはできません。

ご注意

- (1) この取扱説明書は、株式会社エー・アンド・デイの書面による許可なく、複製・改変・翻訳を行うことはできません。
- (2) 本書の内容の一部、または全部の無断転載は禁止されています。
- (3) この取扱説明書の記載事項および製品の仕様は、改良のため予告なしに変更する場合があります。
- (4) 本書の内容については、万全を期して作成しておりますが、お気づきの点がありましたらご連絡ください。
- (5) 運用した結果の影響については、前項にかかわらず責任を負いかねますのでご了承ください。

概 要

本ソフトウェア*「Win Data Logger」とは、エー・アンド・デイ製データロガー（AD-5324／5325）の計測データをコンピュータで処理するための「データ通信用ソフトウェア（Windows XP/VISTA/7 対応）」です。以下に「Win Data Logger」のセットアップの方法、および取扱について記述します。

*本ソフトウェアは、付属のCD-ROMに収録されています。

使用許諾契約

- 「Win Data Logger」の一部または全部を貸与、配布譲渡することはできません。
- 「Win Data Logger」の著作権は、(株)エー・アンド・デイに帰属します。
- 「Win Data Logger」の仕様は、予告なく変更することがあります。
- 「Win Data Logger」は、エー・アンド・デイ製データロガー（AD-5324

- ／5325）のデータをコンピュータで処理するために使用します。その他の目的では使用しないでください。
- 「Win Data Logger」は、データロガー（AD-5324／5325）と接続するコンピュータのハードディスクまたはその他記憶装置に限りインストールして使用できます。
 - (株)エー・アンド・デイは「Win Data Logger」または「Readme」の欠陥により発生する直接、間接、特別または必然的な損害について、仮に当該損害が発生する可能性があると告知された場合でも、一切の責任を負いません。また、第三者からなされる権利の主張に対する責任も負いません。同時にソフトウェアやデータの損失の責任を一切負いません。

Microsoft Windows/Excel/Word は、米国 Microsoft Corporation の米国およびその他の国における登録商標または商標です。

Adobe、Adobe ロゴ、Adobe Acrobat、Acrobat ロゴ、PostScript および PostScript ロゴは、アドビシステム社の米国および/または各国での商標または登録商標です。

2013 年 4 月
(株)エー・アンド・デイ

必要なシステム

- **対象機種**：AD-5324／5325
- **コンピュータ（ソフトウェア推奨動作環境）**

OS	: Microsoft WindowsXP/VISTA/7（日本語版）
CPU	: Pentium 以上のCPU 搭載の機種を推奨
RAM	: 256MB 以上のメモリを推奨
ハードディスク	: 20MB 以上の空きが必要
CRT	: 解像度 640×480 以上のディスプレイを推奨
COM ポート	: DSUB9 ピン（RS232C）または、USB ポート（2.0 以上）
その他	: ローカルまたはネットワーク CD-ROM にアクセスが可能なこと。 シリアルポートに空きがあること。 マウスまたはそれに代わるポインティングデバイスが使用可能なこと。

- **ケーブル**

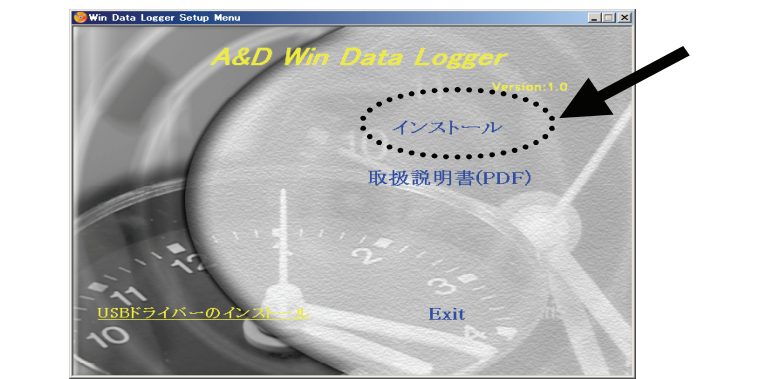
AX-KO3149(専用通信ケーブル(RS232C)、RS232C—USB 変換アダプタ)または、
AX-KO4141（専用 USB 通信ケーブル）

注意：「Win Data Logger」セットアップの前に、万一の事態に備えてコンピュータの重要なデータをバックアップしておいてください。

インストール

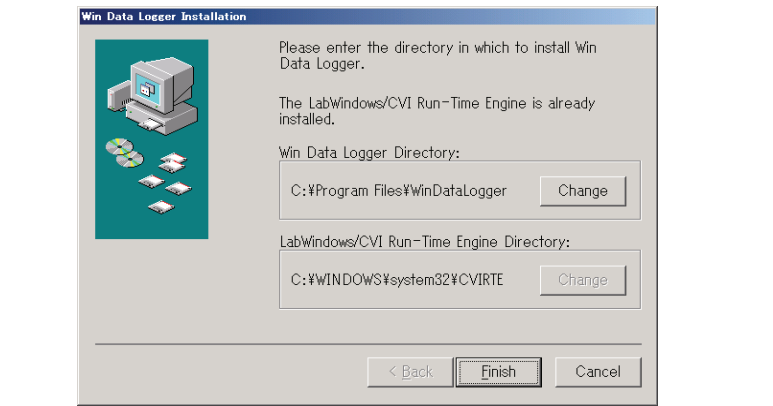
- 注意：インストール作業中に停電が起きたり、コンピュータの電源が切れたりするとハードディスクの内容が破壊される可能性があります。
- ：このディスクを一般オーディオ用CDプレーヤで再生しないでください。大音響によって聴覚に障害を与えたり、音響装置を破壊する恐れがあります。
 - ：インストールは、管理者権限のあるアカウントでログインしてから行ってください。なお、アカウント名に全角文字が含まれていると、インストールが出来ない場合がありますので、あらかじめご了承ください。

- ① 動作環境を満たしていることを確認してコンピュータを起動します。
 - ② 全てのアプリケーションを終了させます。
- 注意：他のアプリケーション及び常駐プログラムが動作していると、インストールが正常に行えない場合があります。インストールするときには、必ずほかのアプリケーション及び常駐プログラムを終了させてください。
- ③ 付属のCD-ROM をコンピュータのCD-ROM ドライブに挿入します。
 - ④ 下記の画面が表示されますので、**インストール** をクリックし、インストールを開始します。



- ⑤ 画面に説明されている内容を確認して、**Finish** ボタンをクリックすると、「⑥」の画面に移ります。インストール先の初期設定は、**C:\Program Files\WinDataLogger** です。

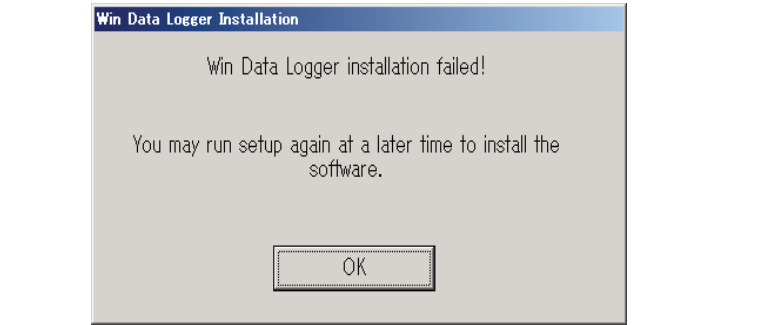
注意：ソフトウェアのインストール先を変更したい場合には、**Finish** ボタンをクリックする前に **Change** ボタンを押して、インストール先を指定してください。



ソフトウェアのインストールを中止する場合には、**Cancel** ボタンをクリックしてください。**Cancel** ボタンをクリックすると下記のウィンドウが表示されます。



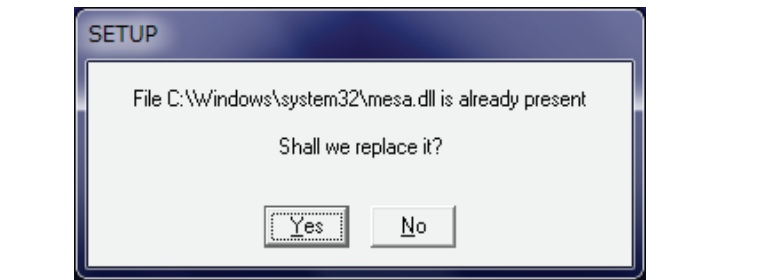
No をクリックすると、インストール画面に戻ります。なお、ウィンドウの **Yes** をクリックするとインストールが中止され、次のウィンドウが開き、インストールされなかったことをお知らせします。



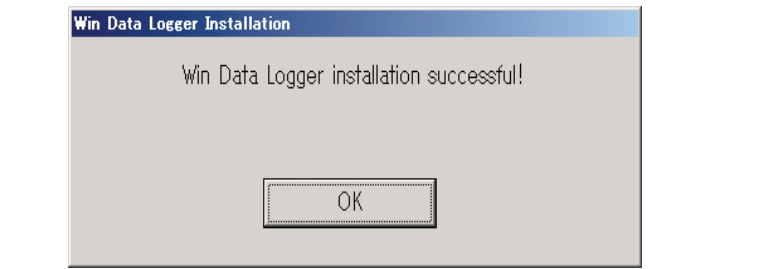
- ⑥ インストールが進み、以下のウィンドウが何度か表示(赤丸で囲んだ数値が変わります)されたら、全て **OK** をクリックしてください。



Win Data Logger を再インストールした場合やパソコン内に既にファイルがある場合は、以下のようなウィンドウが何度か表示される事があります。表示されたファイルがありますが、置き換えますかという意味です。問題が無ければ、**Yes** をクリックしてください。



- ⑦ 下記のメッセージが出ましたらセットアップ完了です。**OK** ボタンをクリックしてください。



- ⑧ 全てのインストールが完了しましたら、コンピュータを再起動します。
- 注意：再起動をせずに本ソフトウェアを起動させた場合、正常に動作しない場合があります。

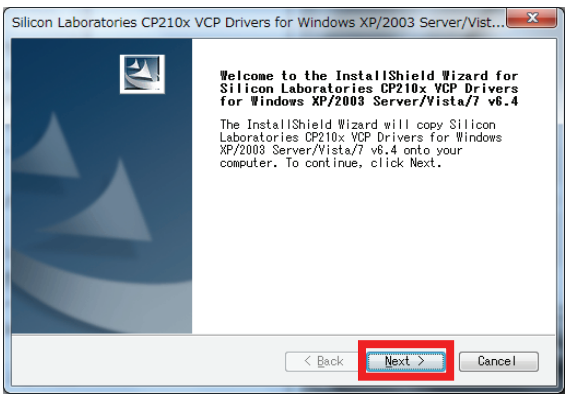
[USB を使用して、データロガーとコンピュータを接続する場合]

注意 : RS232C を使用する場合、下記の操作は不要です。

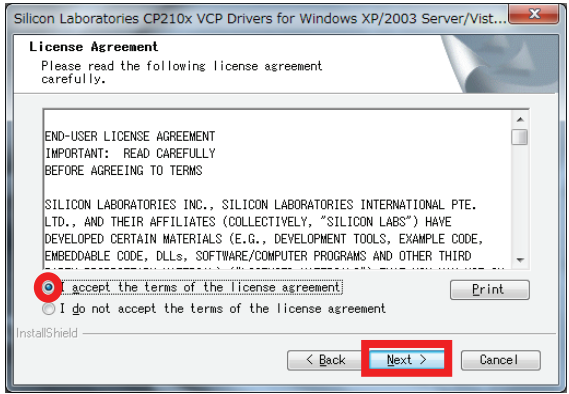
- ① 下記の画面が表示されますので、左下の **USB ドライバーのインストール** をクリックします。



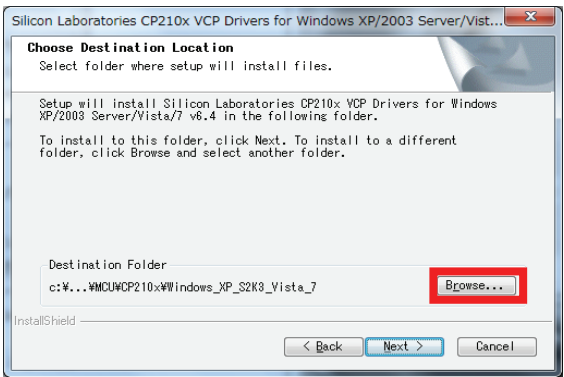
- ② 画面に説明されている内容を確認して、 **Next** ボタンをクリックします。



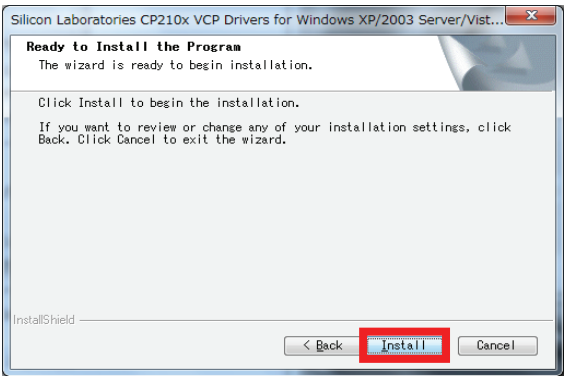
- ③ ソフトウェアをインストールするにあたっての同意事項が表示されますので、内容を確認して、問題が無ければ、赤丸の「**I accept the terms of the license agreement**」を選択して、 **Next** ボタンをクリックします。



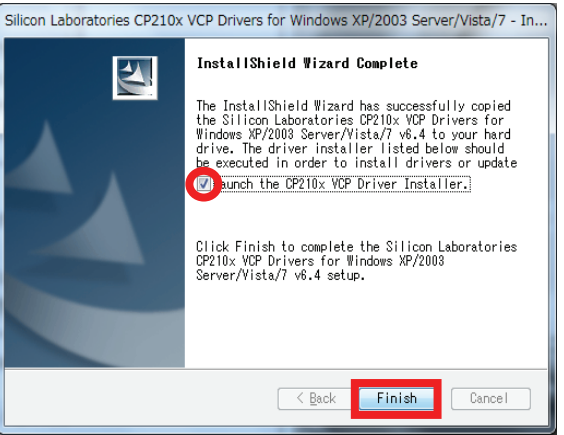
- ④ ソフトウェアのインストール先を指定します。通常はそのまま **Next** ボタンをクリックします。インストール先の初期設定は、 **C:\¥SiLabs¥MCU¥CP210x¥Windows_XP_S2K3_Vista_7** です。ソフトウェアのインストール先を変更する場合には、 **Next** ボタンをクリックする前に **Browse...** ボタンをクリックして、インストール先を指定してください。



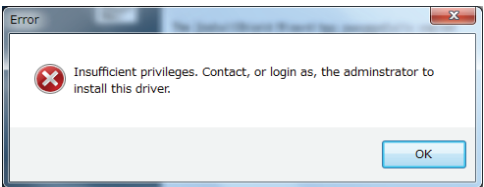
- ⑤ **Install** ボタンをクリックするとインストールが開始されます。インストール先を変更したい場合は、 **Back** ボタンをクリックすると、手順4の表示に戻ります。



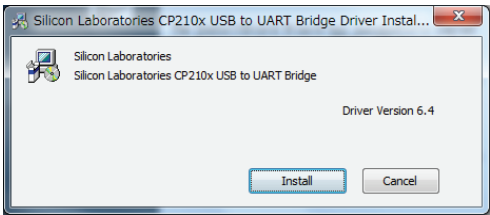
- ⑥ インストール完了のメッセージが出たら、セットアップ完了です。ソフトウェアのアップデートを行いたい場合は、赤丸にチェックを入れて、 **Finish** ボタンをクリックしてください。(手順7へ)
ソフトウェアのアップデートが不要の場合は、赤丸のチェックを外して、 **Finish** ボタンをクリックしてください。(手順9へ)



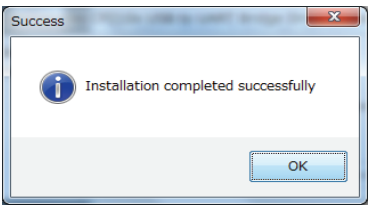
- Finish** ボタンをクリックすると、以下のエラー表示が出て、インストール出来ない場合があります。このような表示が出た場合は、管理者アカウントでログインし直して、初めからインストールし直してください。



- ⑦ 手順⑥でソフトウェアのアップデートを選択した場合、以下のウィンドウが表示されます。 **Install** ボタンをクリックすると、インストールが開始されます。



- ⑧ 以下のウィンドウが表示され、 **OK** ボタンをクリックすると、インストールが完了します。



- ⑨ インストールが完了したら、コンピュータを再起動します。

注意 : 再起動をせずに本ソフトウェアを起動させた場合、正常に動作しない場合があります。

「Win Data Logger」の起動方法

デスクトップ上の「Win Data Logger」アイコンをダブルクリックするか、または「スタート」→「プログラム」→「Win Data Logger」をクリックします。
「Win Data Logger」の使用方法は、ソフトウェアの中にある「ヘルプ」をお読みください。

注意 : 他社データロガーと接続した場合、本ソフトウェアでの動作は保証いたしません。
コンピュータ本体や「Win Data Logger」以外のソフトウェアについては、各メーカーにお問い合わせください。

アンインストール

アンインストールは、「アプリケーションの追加と削除」で「Win Data Logger」を指定して削除します。