

加熱乾燥式 水分計

MS/MX/MF/ML

0.001%

0.01%

0.05%

0.1%

お試
ください!無償貸出し
キャンペーン実施中!

- ★ 現在お使いの水分計に、ご不満ありませんか!
- ★ 簡単な測定操作で短時間に測定できる水分計 MS/MX/MF/MLシリーズをお試ください!

1 無償貸出いたします。

加熱乾燥式水分計MS-70またはMX-50、MF-50、ML-50を無償でお貸出し致します。新品をご用意いたしますので、ご満足いただきご購入いただく場合は、そのまま貸出機をご購入いただけます。

2 オープン試験室をご利用いただけます。

- サンプル測定ができます。.....
- エー・アンド・デイのオープン試験室では、専門の技術スタッフとともに、お客様の測定サンプルを無償で測定することができます。
- ※ ご利用に際して、ご購入を目的とした法人様に限らせていただきます。
- ※ 測定データはご自由にお持ち帰りいただけますが、試験成績書などは発行できません。
- ※ 詳しくは、弊社ホームページをご覧ください。

3 測定例や資料のダウンロードができます。

加熱乾燥式水分計MS-70、MX-50、MF-50、ML-50を使った測定例の紹介や測定レポート、さらにQ&Aや技術資料を掲載したユーザーズ・ハンドブック等を弊社ホームページよりダウンロードできます。弊社ホームページ <http://www.aandd.co.jp>



MS-70 0.001% ¥298,000



MX-50 0.01% ¥198,000



MF-50 0.05% ¥168,000



ML-50 0.1% ¥128,000

★ MS/MX/MF/MLシリーズにはこんな便利な特長があります

- ・用途に合わせて高精度0.001%表示から0.1%表示まで4機種ラインナップ
- ・高い精度と安定性のSHS質量センサーを採用
少量のサンプルで、短時間で再現性に優れた水分率測定を実現
- ・専用ソフトWinCT-Moistureで測定状態をパソコンでリアルタイムにグラフ化、さらにサンプルに適した最適加熱温度を自動判定することが可能
- ・試薬を使わないので簡単な測定操作、測定後の廃液処理も不要

★ こんな測定ができます(測定例)

- ・食品原料や加工食品、乳製品、菓子、飲料などの水分率測定
- ・化粧品や薬品、工業材料の水分率測定
- ・一般家庭用材料(水性塗料、糊など)の水分率測定
- ・PETやPBT、ABS、PMMAなどのプラスチックの水分率測定
- ・汚泥や廃棄処理物の水分率測定

■ カタログをご用意しています。お気軽にご請求ください。お申込みは、お近くの弊社営業所まで

申込書

ご希望の機種に○

MS-70 / MX-50 / MF-50 / ML-50

ご利用内容に○

無償貸出 / オープン試験室(サンプル測定)

ご利用希望日:

月 日

貴社名(学校名):

部署:

お名前:

ご住所:

TEL.

FAX.

E-mail:

※無償貸出しは、1事業所、または1研究室(教室)につき、1回限りとさせていただきます

新しい水分率計測の提案

水分率表示0.001%から0.1%まで、用途に合わせてお選びください。

Moisture Analyzer 加熱乾燥式水分計シリーズ

MS/MX/MF/ML

最小表示 0.001% 0.01% 0.05% 0.1%

高精度センサーSHS採用による高い再現性

測定のコアとなる質量のセンサー部に「SHS」*を採用し、高感度・高精度の計量を可能とした為、再現性の高い水分率計測が少量のサンプルで可能。★特許申請中

直管型ハロゲンランプと新機構SRA*採用の高速で均一な加熱

新開発の機構とハロゲンランプの組み合わせにより、測定時間の短縮と再現性の高い測定結果を実現。

*SRA=Secondary Radiation Assist ハロゲンランプの熱を直接試料に伝えず、二次輻射を利用する機構

リアルタイムグラフ化ソフト...WinCT-Moisture...

水分率の変化をリアルタイムでグラフ化する専用ソフトウェアWinCT-Moistureにより、容易に最適な加熱温度等の設定が可能。(MS, MXに標準付属)

仕様	MS-70	MX-50	MF-50	ML-50
最小表示	水分率(選択可能) 0.001g	0.01%(0.1%) 0.001g	0.05%(0.1, 1%) 0.002g	0.1%(1%) 0.005g
測定精度	試料質量5g以上 0.01%	0.02%	0.05%	0.1%
再現性(標準偏差)	試料質量1g以上 0.05%	0.1%	0.2%	0.5%
質量	0.0005g	0.001g	0.002g	0.005g
ひょう量	71g		51g	
温度設定範囲	30~200℃(1℃ステップ)		50~200℃(1℃ステップ)	
測定単位	水分率%、固形分%、比率%、質量表示			
通信用ソフト(CD-ROMにて供給)	WinCT-Moisture標準付属		WinCT標準付属	—
測定終了条件の記憶	20セット		10セット	5セット
データメモリ機能	100データ		50データ	30データ
加熱方式	ハロゲンランプ(直管式、最大加熱能力400W)			
試料皿	φ85mm			
外形寸法/質量	215(W)×320(D)×173(H)mm/約6kg			
標準価格(税込価格)	¥298,000(¥312,900)	¥198,000(¥207,900)	¥168,000(¥176,400)	¥128,000(¥134,400)

計量皿の材質=A1050(アルミ)

測定データのリアルタイムグラフ化

測定データをパソコンへ取り込み、リアルタイムにグラフ化する専用ソフトWinCT-Moisture MS-70、MX-50に標準装備(MF-50、ML-50は別売品対応)

WinCT-Moisture

専用ソフト

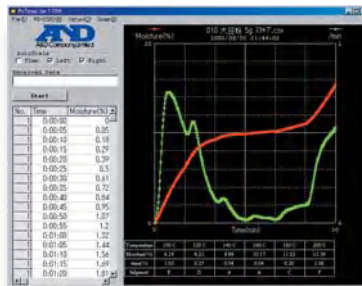
標準装備
(MS, MX)

WinCT-Moistureは、加熱温度判定ソフト“RsTemp”とグラフィックソフト“RsFig”などから構成されています。

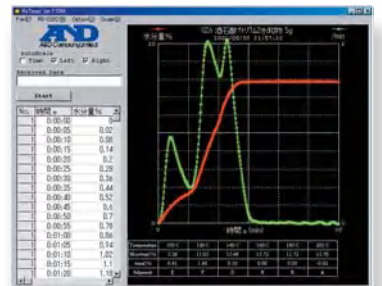
WinCT-Moistureを利用し、加熱乾燥式水分計で測定したデータを簡単にPCに取り込むことができます。また、加熱温度、サンプル量など測定条件の決定に有効で、測定時間の短縮や、測定精度の向上にお役立ていただけます。

■ 加熱温度判定ソフト“RsTemp”を利用した測定例

加熱温度を100℃~200℃の範囲で20℃ステップにて自動的に変化させ、水分の時間当たりの変化率から最適加熱温度を30分で判定します。また、必要に応じて最初の加熱温度やステップ温度、1ステップの加熱時間などの加熱パターンを設定することができます。



大豆粉



酒石酸ナトリウム二水和物

水分率の時間変化をグラフ表示

水分率の変化をリアルタイムに確認可能。

最短時間で精度よく水分率測定

加熱温度判定ソフトRsTempの結果より、測定サンプルに適した加熱温度で、短時間で再現性の良い測定が可能。

最適加熱条件を短時間で自動判定

自動で加熱温度を徐々に変化させ、その間の水分変化率から、わずか30分で最適加熱温度を決定。*US特許取得(US 7,003,404 B2)

サンプル資料集付属

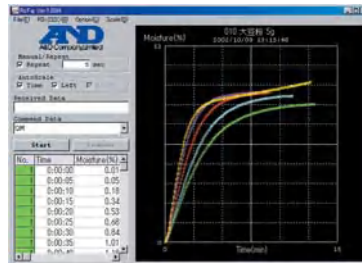
サンプル資料集に代表的な物質の水分率測定結果を付属。

測定データの統計処理が可能

記録されたデータはCSVファイルに保存可能

■ グラフィックソフト“RsFig”を利用した測定例

加熱温度を変えて水分率の時間変化を表示したり、ある温度での繰り返し測定の結果を表示できます。得られたグラフから、サンプルに対する高温設定可能な加熱温度が把握でき、短時間で測定が可能となります。



大豆粉



酒石酸ナトリウム二水和物

AND 株式会社 エーアンド・デイ

本社: 〒170-0013 東京都豊島区東池袋3丁目23番14号
TEL.03-5391-6126(代) FAX.03-5391-6129

- 札幌出張所 TEL.011-251-2753(代) FAX.011-251-2759
- 仙台出張所 TEL.022-211-8051(代) FAX.022-211-8052
- 東京営業課 TEL.03-5391-6128(直) FAX.03-5391-6129
- 東京北営業所 TEL.048-592-3111(代) FAX.048-592-3117
- 東京南営業所 TEL.045-476-5231(代) FAX.045-476-5232
- 静岡出張所 TEL.054-286-2880(代) FAX.054-286-2955
- 名古屋営業所 TEL.052-701-5681(代) FAX.052-701-5683
- 大阪営業所 TEL.06-4805-1200(代) FAX.06-4805-1201
- 広島営業所 TEL.082-233-0611(代) FAX.082-233-7058
- 福岡営業所 TEL.092-441-6715(代) FAX.092-411-2815

<http://www.aandd.co.jp>

⚠ 安全上のご注意

● ご使用の際は、取扱説明書をよくお読みの上、正しくお使いください。

Windows, Windows95, Excell, Wordは、米国およびその他の国における米国Microsoft Corporationの登録商標または商標です。

* 外観及び仕様は改良のため、お断りなく変更することがあります。

● 本カタログの内容は 2006年11月現在のものです。

*水分計-ADJT-01-PR1-06b05