



Win Data Logger (Ver.1.00)

データロガー用通信ソフトウェア

(CD-ROM、Windows XP 対応)
(AD-5324/5325 用)

セットアップ方法

ご注意

- (1) この取扱説明書は、株式会社エー・アンド・デイの書面による許可なく、複製・改変・翻訳を行うことはできません。
- (2) 本書の内容の一部、または全部の無断転載は禁止されています。
- (3) この取扱説明書の記載事項および製品の仕様は、改良のため予告なしに変更する場合があります。
- (4) 本書の内容については、万全を期して作成しておりますが、お気づきの点がありましたらご連絡ください。
- (5) 運用した結果の影響については、前項にかかわらず責任を負いかねますのでご了承ください。

1WMPD4001404



〒170-0013 東京都豊島区東池袋3丁目23番14号
TEL.03-5391-6126 FAX.03-5391-6129
http://www.aandd.co.jp

Copyright © 2006 株式会社エー・アンド・デイ All rights reserved.

株式会社エー・アンド・デイの許可なく複製・改変などを行うことはできません。

概要

本ソフトウェア*「Win Data Logger」とは、エー・アンド・デイ製データロガー (AD-5324/5325) の計測データをコンピュータで処理するための「データ通信ソフトウェア (Windows XP 対応)」です。以下に「Win Data Logger」のセットアップの方法、および取扱について記述します。

*本ソフトウェアは、付属の CD-ROM に収録されています。

使用許諾契約

- 「Win Data Logger」の一部または全部を貸与、配布譲渡することはできません。
- 「Win Data Logger」の著作権は、(株)エー・アンド・デイに帰属します。
- 「Win Data Logger」の仕様は、予告なく変更することがあります。
- 「Win Data Logger」は、エー・アンド・デイ製データロガー (AD-5324/5325) のデータをコンピュータで処理するために使用します。その他の目的では使用しないでください。
- 「Win Data Logger」は、データロガー (AD-5324/5325) と接続するコンピュータのハードディスクまたはその他の記憶装置に限りインストールして使用できます。
- (株)エー・アンド・デイは「Win Data Logger」または「Readme」の欠陥により発生する直接、間接、特別または必然的な損害について、仮に当該損害が発生する可能性がある場合でも、一切の責任を負いません。また、第三者からなされる権利の主張に対する責任も負いません。同時にソフトウェアやデータの損失の責任を一切負いません。

Microsoft Windows/Excel/Word は、米国 Microsoft Corporation の米国およびその他の国における登録商標または商標です。

Adobe、Adobe ロゴ、Adobe Acrobat、Acrobat ロゴ、PostScript および PostScript ロゴは、アドビシステム社の

米国および/または各国での商標または登録商標です。

2006年10月

(株)エー・アンド・デイ

必要なシステム

□ 対象機種 : AD-5324/5325

□ コンピュータ (ソフトウェア推奨動作環境)

- OS : Microsoft WindowsXP (日本語版)
- CPU : Pentium 以上の CPU 搭載の機種を推奨
- RAM : 256MB 以上のメモリを推奨
- ハードディスク : 20MB 以上の空きが必要
- CRT : 解像度 640×480 以上のディスプレイを推奨
- I/F : RS-232C、DSUB 9P COM ポートまたは USB1.1 以上
- その他 : ローカルまたはネットワーク CD-ROM にアクセス可能なこと。
シリアルポートに空きがあること。
マウスまたはそれに代わるポインティングデバイスが使用可能なこと。

□ ケーブル (AX-KO3149)

専用通信ケーブル (RS-232C)、RS-232C-USB 変換アダプタ

注意 : 「Win Data Logger」セットアップの前に、万一の事態に備えてコンピュータの重要なデータをバックアップしておいてください。

インストール

注意 : インストール作業中に停電が起きたり、コンピュータの電源が切れたりするとハードディスクの内容が破壊される可能性があります。

: このディスクを一般オーディオ用 CD プレーヤで再生しないでください。

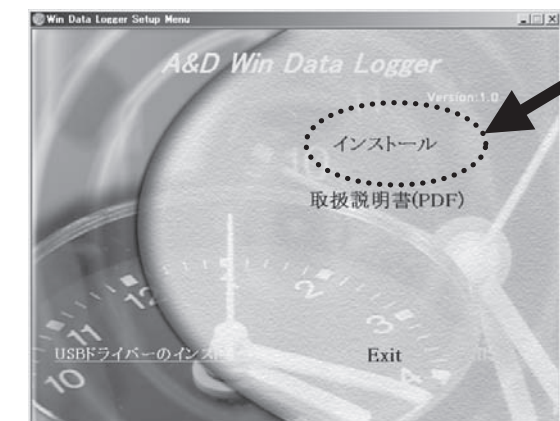
大音響によって聴覚に障害を与えたり、音響装置を破壊する恐れがあります。

- ① 動作環境を満たしていることを確認してコンピュータを起動します。
- ② 全てのアプリケーションを終了させます。

注意 : 他のアプリケーション及び常駐プログラムが動作していると、インストールが正常に行えない場合があります。インストールするときには、必ずほかのアプリケーション及び常駐プログラムを終了させてください。

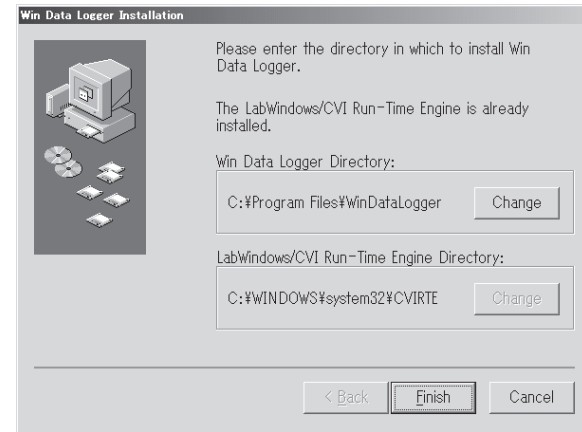
③ 付属の CD-ROM をコンピュータの CD-ROM ドライブに挿入します。

④ 下記の画面が表示されますので、「インストール」をクリックし、インストールを開始します。



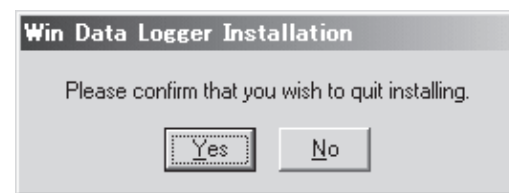
⑤ 画面に説明されている内容を確認して、「Finish」ボタンをクリックすると、「⑥」の画面に移ります。(インストール先の初期設定は、C:\Program File\WinDataLogger)

注) ソフトウェアのインストール先を変更したい場合には、「Finish」ボタンをクリックする前に「Change」ボタンを押して、インストール先を指定してください。



ソフトウェアのインストールを中止する場合には、「Cancel」ボタンをクリックしてください。

「Cancel」ボタンをクリックすると下記のウィンドウが表示されます。

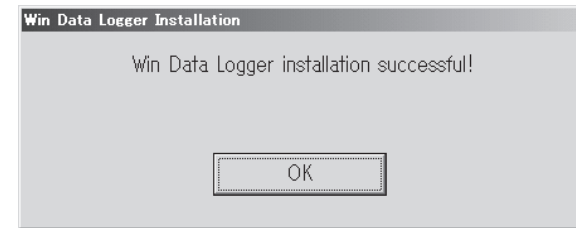


「No」をクリックすると、インストール画面に戻ります。

なお、上記のウィンドウの「Yes」をクリックするとインストールが中止され、次のウィンドウが開き、インストールされなかったことをお知らせします。



⑥ 下記のメッセージが出ましたらセットアップ完了です。「OK」ボタンをクリックしてください。



⑦ 全てのインストールが完了しましたら、コンピュータを再起動します。

注意：再起動をせずに本ソフトウェアを起動させた場合、正常に動作しない場合があります。

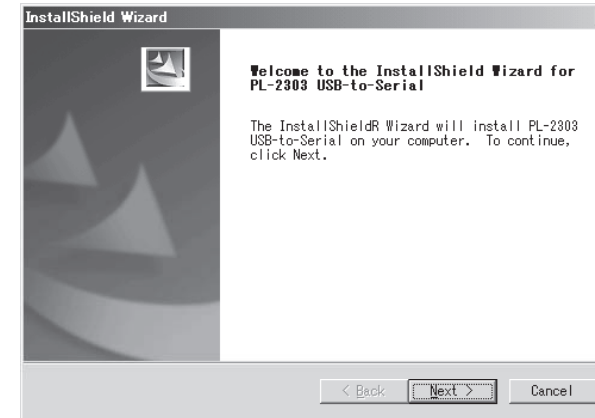
[USBを使用して、データロガーとコンピュータを接続する場合]

注) RS-232Cを使用する場合、下記の操作は不要です。

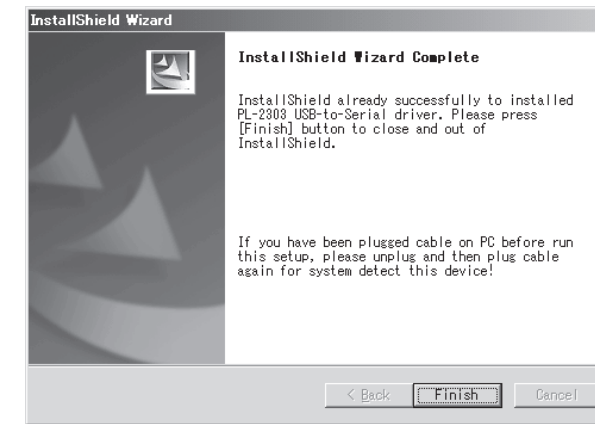
① 下記の画面が表示されますので、左下の「USBドライバーのインストール」をクリックします。



② 画面に説明されている内容を確認して、「Next」ボタンをクリックします。



③ 下記のメッセージが出ましたら、セットアップ完了です。「Finish」ボタンをクリックしてください。



④ インストールが完了しましたら、コンピュータを再起動します。

注意：再起動をせずに本ソフトウェアを起動させた場合、正常に動作しない場合があります。

「Win Data Logger」の起動方法

デスクトップ上の「Win Data Logger」アイコンをダブルクリックするか、または「スタート」→「プログラム」→「Win Data Logger」をクリックします。

「Win Data Logger」の使用方法は、ソフトウェアの中にある「ヘルプ」をお読みください。

注意：他社データロガーと接続した場合、本ソフトウェアでの動作は保証いたしません。

コンピュータ本体や「Win Data Logger」以外のソフトウェアについては、各メーカーにお問い合わせください。

アンインストール

アンインストールは、「アプリケーションの追加と削除」で「Win Data Logger」を指定して削除します。